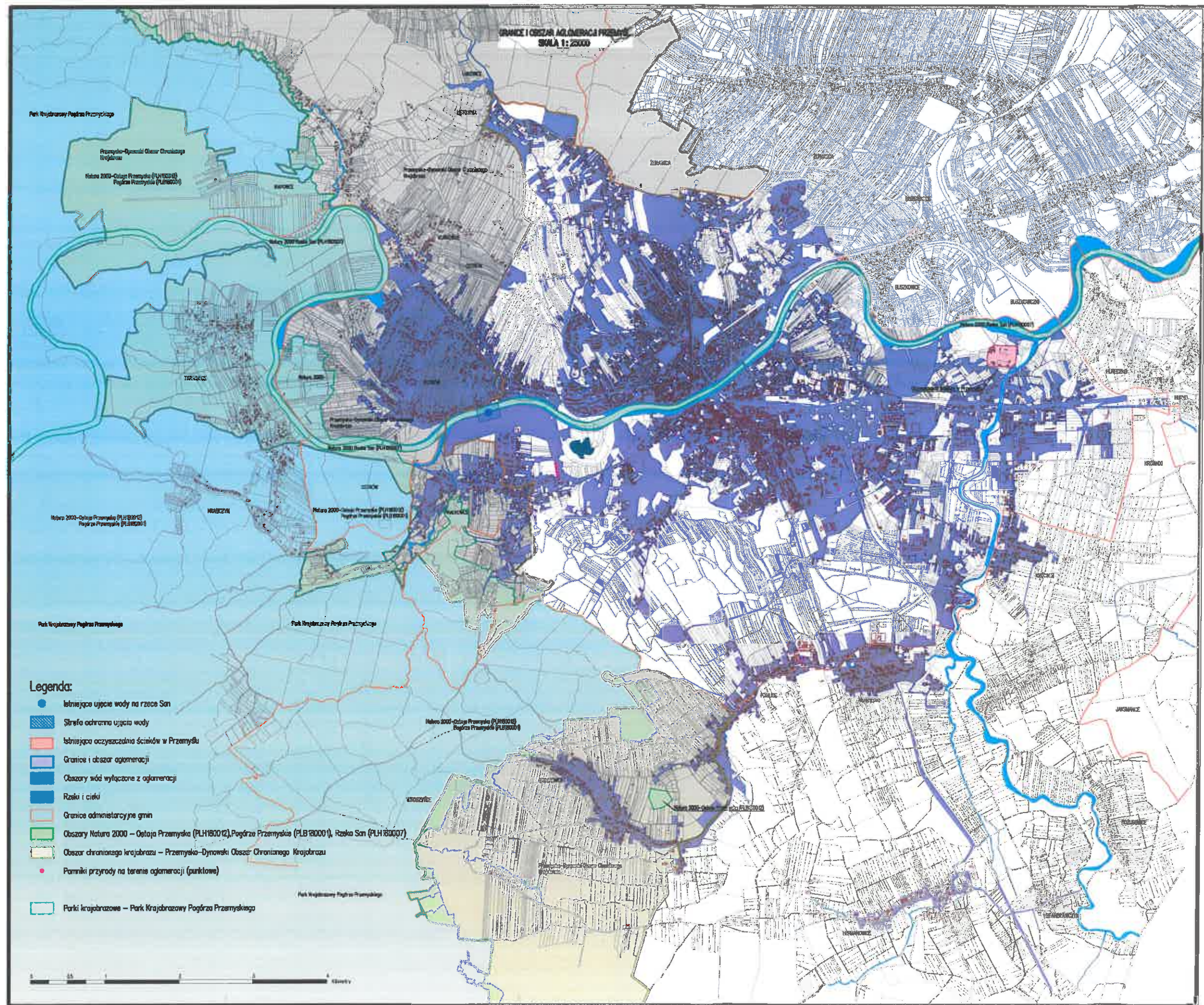


GRANICE I OBSZAR AGLOMERACJI PRZEMYSŁA
SKALA 1:25000



Legenda:

- Istniejące ujęcie wody na rzece San
- Strefa ochronna ujęcia wody
- Istniejąca oczyszczalnia ścieków w Przemysku
- Granice i obszar aglomeracji
- Obszary wód wyłączone z aglomeracji
- Rzeki i cieki
- Granice administracyjne gmin
- Obszary Natura 2000 – Ostoja Przemyska (PLH180012), Pogórze Przemyska (PLB180001), Rzeka San (PLH180007)
- Obszar chronionego krajobrazu – Przemysko-Dynowski Obszar Chronionego Krajobrazu
- Pomniki przyrody na terenie aglomeracji (punktowe)
- Parki krajobrazowe – Park Krajobrazowy Pogórze Przemyskiego

PREZYDENT
 MIASTA PRZEMYSŁA
 Wojciech Bakun