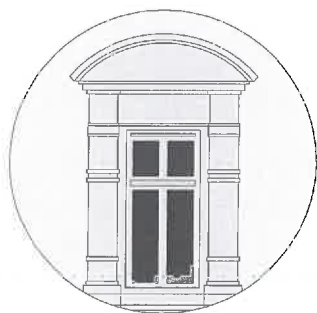


Park Kulturowy Stare Miasto w Przemyślu

PRZEGLĄD STANDARDÓW ROZWIĄZAŃ





WSTĘP

Przestrzeń zespołu staromiejskiego Przemysła to najbardziej reprezentatywna część miasta, będąca dumą i areną funkcjonowania zarówno mieszkańców, właścicieli obiektów jak i turystów. To także fragment miasta, który podlega szczególnej ochronie konserwatorskiej. Estetyka przestrzeni staromiejskiej narażona jest na silne procesy wizualne, które mogą ją obniżyć lub zdegradować. Jednym z najważniejszych elementów wpływających na estetyzację tej przestrzeni jest niewątpliwie reklama wizualna. To tutaj reklama poprzez swoją formę staje się integralną częścią zarówno samego zabytku jak i całej staromiejskiej stylistyki. Przestrzeń publiczna Starego Miasta w Przemysłu jest dobrem wspólnym i podnoszenie jej jakości jest obowiązkiem miasta i jego mieszkańców.

W Przemysłu, gdzie występuje tak liczne nasycenie obiektów zabytkowych, niestety nie zachowały się przykłady oryginalnej reklamy z okresu przedwojennego. Zatem w celu wytyczenia kierunku dla walorów artystycznych reklamy na obiektach zabytkowych, zabiegiem koniecznym stało się opracowanie "Przeglądu standardów rozwiązań". Dokument ten to forma informatora i poradnika dla mieszkańców, właścicieli nieruchomości oraz użytkowników obiektów handlowo-usługowych, funkcjonujących w przestrzeni zespołu staromiejskiego Przemysła. Przegląd w sposób opisowy i ilustracyjny przybliży zasady umieszczania różnych form elementów reklamowych tj. szyldów, tablic, wysięgników itp. Celem autorów "Przeglądu" jest pomoc w jak najlepszym dostosowaniu reklamy do zabytkowych elewacji i charakteru obiektu, a tym samym stworzenie spójnej stylistyki na całym obszarze planowanego Parku Kulturowego.



Szyldy

SZYLDY PŁASZCZYZNOWE



Dopuszcza się:

- lokalizację tylko jednego szyldu płaszczyznowego o wymiarach nie przekraczających $1,0 \text{ m}^2$ powierzchni oraz do 4 cm grubości

Materiał:

- metal (litery kute), stal, stal szcztokowana, dibond, styrodur, pleksi, aluminium, drewno, szkło, farba dla reklamy malowanej bezpośrednio na elewacji
- podświetlenie światłem białym o temperaturze barwowej do 3000 K



Zakazuje się:

- montażu szyldu niedopasowanego do kompozycji architektonicznej i charakteru budynku
- montażu szyldu o powierzchni większej niż $1,0 \text{ m}^2$



Szyldy

SZYLDY PŁASZCZYZNOWE

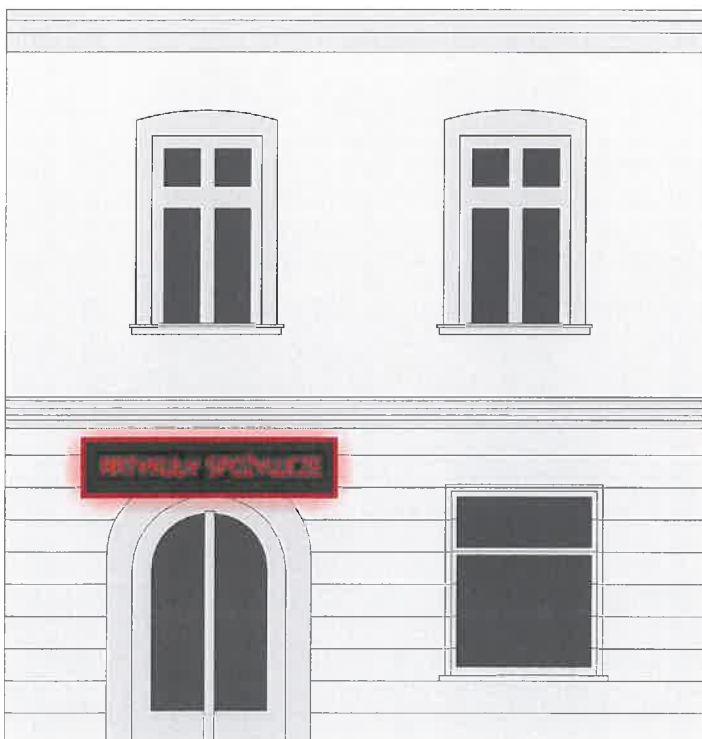


Dopuszcza się:

- umieszczanie jednego szyldu płaszczyznowego w kondygnacji parteru płasko na ścianie budynku o wymiarach nie przekraczających $1,0 \text{ m}^2$ powierzchni oraz do 4 cm grubości

Materiał:

- metal (litery kute), stal, stal szorstkowana, dibond, styrodur, pleksi, aluminium, drewno, szkło, farba dla reklamy malowanej bezpośrednio na elewacji



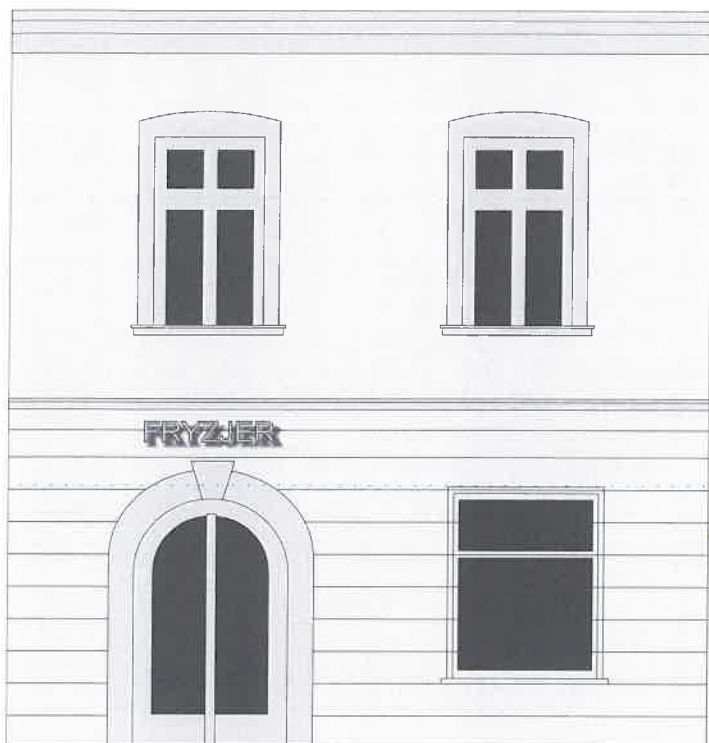
Zakazuje się:

- stosowania reklam świetlnych emitujących pulsujące lub fosforyzujące oświetlenie
- używania jaskrawej kolorystyki,
- stosowania szkła lustrzanego lub koloryzowanego
- umieszczania szyldu w formie podświetlanego kasetonu z pulsującym i zmiennym światłem montażu tablic led



Szyldy

SZYLDY PŁASZCZYZNOWE

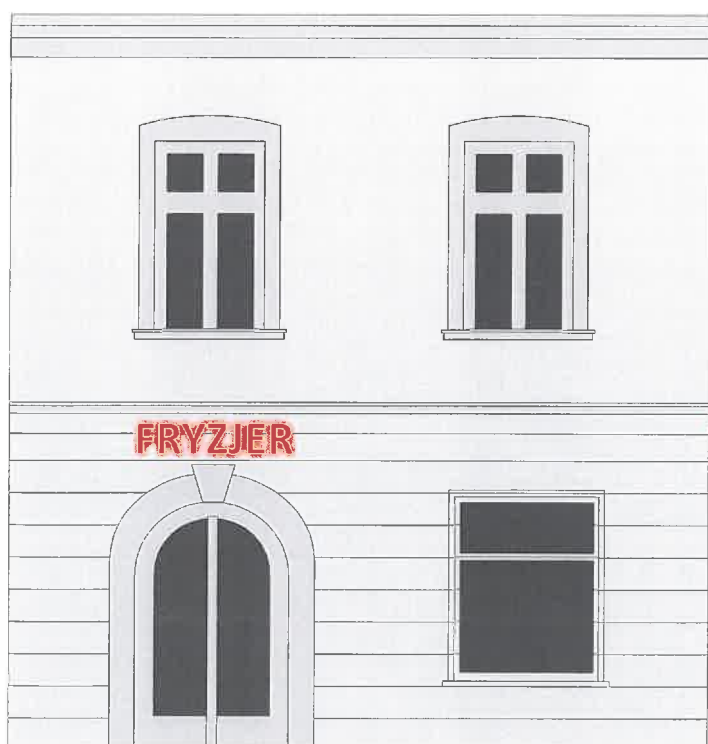


Dopuszcza się:

- lokalizację tylko jednego szyldu płaszczyznowego o wymiarach nie przekraczających 1,0 m² powierzchni oraz do 4 cm grubości

Materiał:

- metal (litery kute), stal, stal szczotkowana, dibond, styrodur, pleksi, aluminium, drewno, szkło, farba dla reklamy malowanej bezpośrednio na elewacji
- podświetlenie światłem białym o temperaturze barwowej do 3000 K



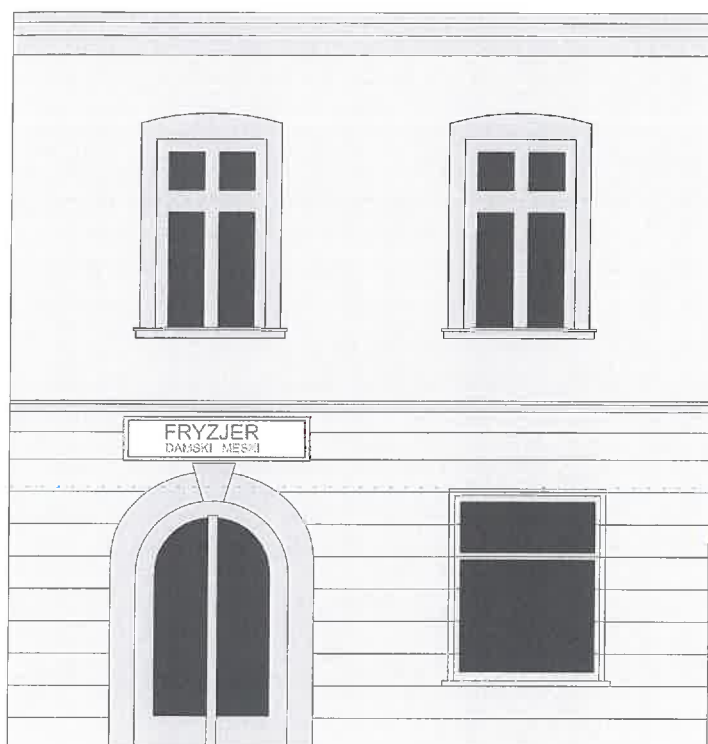
Zakazuje się:

- montażu szyldu niedopasowanego do kompozycji architektonicznej i charakteru budynku
- montażu szyldu o powierzchni większej niż 1,0 m²



Szyldy

SZYLDY PŁASZCZYZNOWE

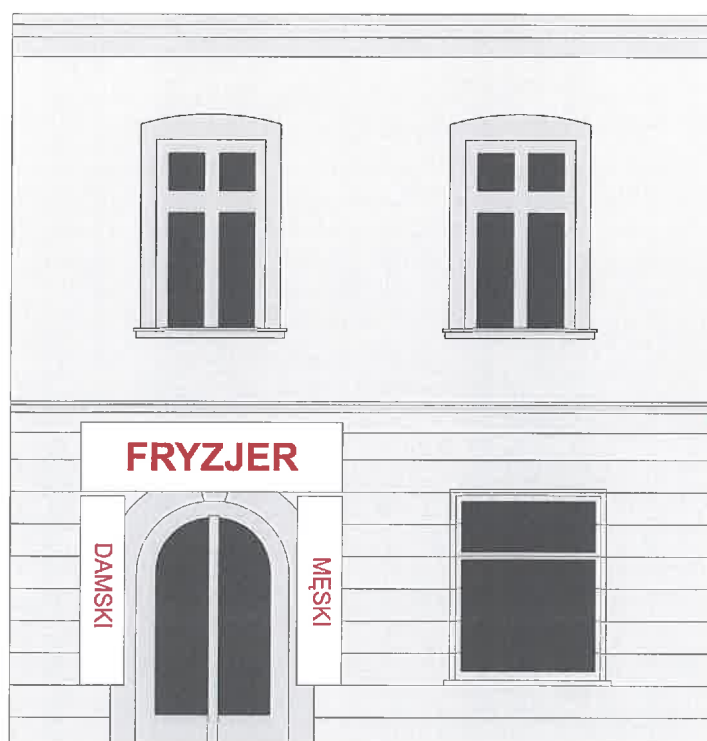


Dopuszcza się:

- lokalizację tylko jednego szyldu płaszczyznowego o wymiarach nie przekraczających $1,0 \text{ m}^2$ powierzchni oraz do 4 cm grubości

Materiał:

- metal (litery kute), stal, stal szcztokowana, dibond, styrodur, pleksi, aluminium, drewno, szkło, farba dla reklamy malowanej bezpośrednio na elewacji
- podświetlenie światłem białym o temperaturze barwowej do 3000 K



Zakazuje się:

- umieszczania szyldów płaszczyznowych, w wyniku których otwory okienne, balustrady balkonów lub balustrady loggii, elementy rzeźbiarskie i malarskie, sgraffita, gzymsy lub opaski wokółdrzwiowe i wokółokienne zostałyby całkowicie lub częściowo zastąpione
- umieszczania szyldu powyżej linii parteru budynku (ponad gzymsem dzielącym parter od pierwszego piętra)
- montażu szyldów niedopasowanych do kompozycji architektonicznej i charakteru budynku
- montażu szyldów o powierzchni większej niż $1,0 \text{ m}^2$



Szyldy

SZYLDY PŁASZCZYZNOWE



Dopuszcza się:

- stosowanie urządzeń grupujących szyldy (tzw. reklama systemowa) montowanych symetrycznie, po jednej lub dwóch stronach otworu drzwiowego lub bramy
- umieszczanie kilku szyldów o jednolitej formie i wielkości w strefie wejściowej budynku, w którym mieści się więcej niż jedna firma

Materiał:

- metal (litery kute), stal, stal szcztokowana, dibond, styrodur, pleksi, aluminium, drewno, szkło, farba dla reklamy malowanej bezpośrednio na elewacji
- podświetlenie światłem białym o temperaturze barwowej do 3000 K



Zakazuje się:

- umieszczania szyldu powyżej linii parteru budynku (ponad gzymsem dzielącym parter od pierwszego piętra)
- montażu szyldów niedopasowanych do kompozycji architektonicznej i charakteru budynku
- montażu szyldów o powierzchni większej niż 1,0 m²



Szyldy

SZYLDY PŁASZCZYZNOWE



Dopuszcza się:

- w obrębie ulic: Rynek, Pl. Dominikański, Grodzka (część sąsiadująca z Rynkiem), Franciszkańska i Kazimierza Wielkiego oraz przecznic tych ulic (Serbańska, Ratuszowa, T. Kościuszki, A. Fredry, A. Asnyka, J. Dąbrowskiego, Władycze, Przeznica Wałowa) umieszczania na szybie szyldu/wklejki, w formie piaskowania szyb lub wprowadzania bezbarwnej folii półprzezroczystej imitującej efekt piaskowania maksymalnie do 30% powierzchni witryny.

Materiał:

- folia okienna matowa



Zakazuje się:

- w obrębie ulic Rynek, Pl. Dominikański, ul. Grodzkiej (część sąsiadująca z Rynkiem), Franciszkańskiej i Kazimierza Wielkiego oraz przecznic tych ulic (tj. ul. Serbańskiej, Ratuszowej, T. Kościuszki, A. Fredry, A. Asnyka, J. Dąbrowskiego, Władycze, Przeznica Wałowa) przestawiania, wyklejania i zaklejania powierzchni witryn i okien wystawowych oraz drzwi wejściowych do lokali wyklejkami stanowiącymi więcej niż 30% powierzchni witryny
- umieszczania więcej niż jednego szyldu na elewacji budynku
- ograniczania transparentności pozostałych 70% przeszkleń lokali

SEKRETARZ MIASTA

mgr Dariusz Łapo



Szyldy

SZYLDY PŁASZCZYZNOWE

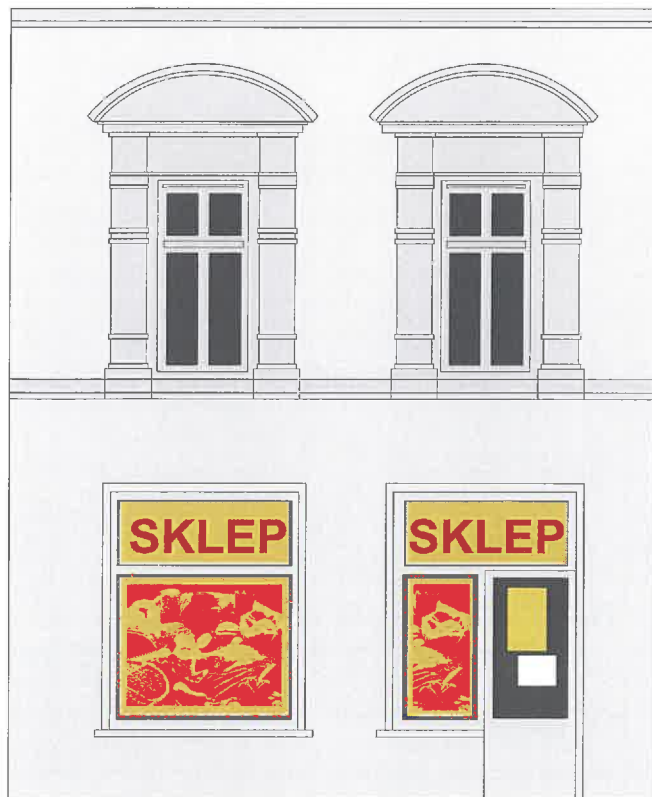


Dopuszcza się:

- w obrębie ulic: Rynek, Pl. Dominikański, Grodzka (część sąsiadująca z Rynkiem), Franciszkańska i Kazimierza Wielkiego oraz przecznic tych ulic (Serbańska, Ratuszowa, T. Kościuszki, A. Fredry, A. Asnyka, J. Dąbrowskiego, Władycze, Przeznica Wałowa) umieszczania na szybie szyldu/wklejki, która nie stanowi 30% powierzchni witryny

Materiał:

- folia okienna matowa



Zakazuje się:

- w obrębie ulic Rynek, Pl. Dominikański, ul. Grodzkiej (część sąsiadująca z Rynkiem), Franciszkańskiej i Kazimierza Wielkiego oraz przecznic tych ulic (tj. ul. Serbańskiej, Ratuszowej, T. Kościuszki, A. Fredry, A. Asnyka, J. Dąbrowskiego, Władycze, Przeznica Wałowa) przesłaniania, wyklejania i zaklejania powierzchni witryn i okien wystawowych oraz drzwi wejściowych do lokali wyklejkami stanowiącymi więcej niż 30% powierzchni witryny
- umieszczania więcej niż jednego szyldu na elewacji budynku
- ograniczania transparentności pozostałych 70% przeszkleń lokali



Szyldy

SZYLDY PŁASZCZYZNOWE

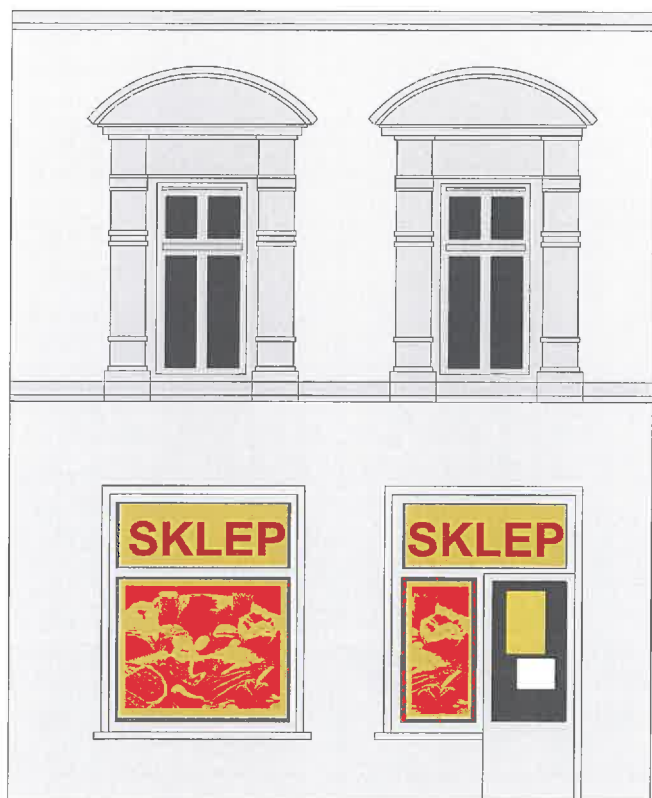


Dopuszcza się:

- z wyłączeniem ulic: Rynek, Pl. Dominikański, Grodzka (część sąsiadująca z Rynkiem), Franciszkańska i Kazimierza Wielkiego oraz przecznic tych ulic (Serbańska, Ratuszowa, T. Kościuszki, A. Fredry, A. Asnyka, J. Dąbrowskiego, Władycze, Przeznica Wałowa) umieszczania na szybie szyldu/wklejki, która nie stanowi 50% powierzchni witryny

Materiał:

- folia okienna matowa



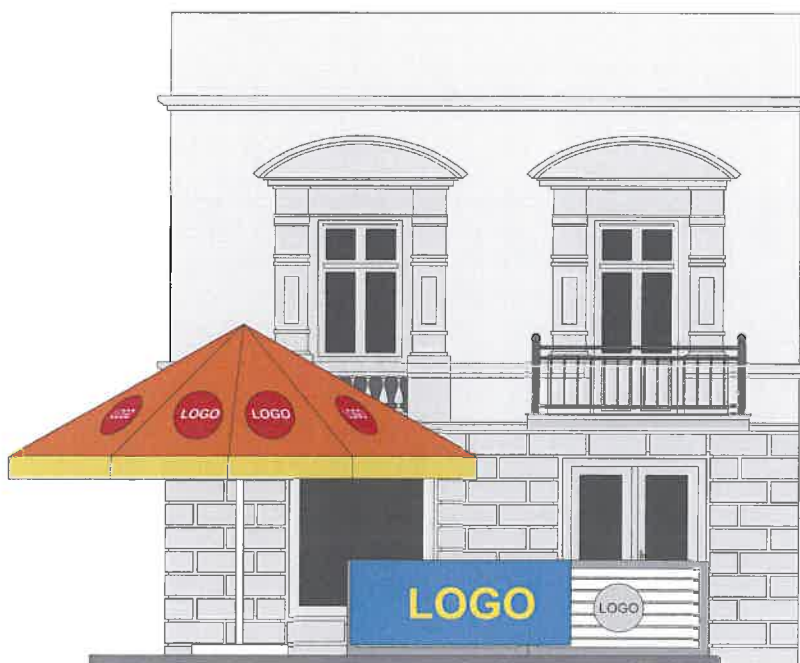
Zakazuje się:

- w obrębie ulic Rynek, Pl. Dominikański, ul. Grodzkiej (część sąsiadująca z Rynkiem), Franciszkańskiej i Kazimierza Wielkiego oraz przecznic tych ulic (tj. ul. Serbańskiej, Ratuszowej, T. Kościuszki, A. Fredry, A. Asnyka, J. Dąbrowskiego, Władycze, Przeznica Wałowa) przesłaniania, wyklejania i zaklejania powierzchni witryn i okien wystawowych oraz drzwi wejściowych do lokali wyklejkami stanowiącymi więcej niż 30% powierzchni witryny
- umieszczania więcej niż jednego szyldu na elewacji budynku
- ograniczania transparentności pozostałych 50% przeszkleń lokali



Dopuszcza się:

- wykonanie podestw zabezpieczających płytę Rynku lub chodniki przed zabrudzeniami;
- stosowanie jako zadaszenia i przykrycia ogródków gastronomicznych parasoli i markiz w kolorze i formie ustalonej z PWKZ; kolorowe znaki firmowe (logo) i napisy na parasolach i markizach mogą być usytuowane tylko na elementach zwisających (lambrekinach), przy czym wysokość napisu nie może przekraczać 15 cm;
- umieszczanie na płótkach ogródków gastronomicznych reklam wykonanych z metalu lub drewna, o powierzchni nie przekraczającej 0,01 m² dla jednego segmentu;
- umieszczanie na siedziskach ogródków gastronomicznych reklam o powierzchni nie przekraczającej 0,006 m²;
- stosowanie jako ogrodzenia ogródków gastronomicznych wyłącznie konstrukcje o lekkiej i ażurowej formie, wykonane z naturalnych materiałów, o stonowanej kolorystyce, z dopuszczeniem naturalnej zieleni oraz z elementami uzupełnianymi szkłem hartowanym;



Zakazuje się:

- na terenie ogródków gastronomicznych (kawiarnianych) stosowania sztucznych wykładzin na istniejącej nawierzchni
- umieszczania na czaszach parasoli kolorowych znaków firmowych (logo) i napisów
- umieszczania na siedziskach ogródków gastronomicznych reklam o powierzchni przekraczającej 0,006 m²;
- umieszczania na płótkach ogródków gastronomicznych reklam wykonanych z metalu lub drewna, o powierzchni przekraczającej 0,01 m² dla jednego segmentu;



Dopuszcza się

- stosowanie markiz, daszków i innych rodzajów zadaszeń jedynie z zachowaniem harmonii i dostosowaniem się do kompozycji z całością fasady
- umieszczanie napisów zawierających informację o lokalu lub znak firmowy (bez reklam wyrobów) jedynie na lambrekinach

Kształt:

- jednopłaszczyznowa markiza, montowana w otworze okiennym

Kolorystyka:

- beż, szarość, bordo, dopasowana do kolorystyki elewacji (dopuszcza się zastosowanie innych barw markizy po uzyskaniu stosownych opinii)

Materiał:

- tkaniny tekstylne akrylowe



Zakazuje się:

- stosowania markiz zasłaniających detale architektoniczne, widoki na zabytki, czy przesłaniających osie widokowe
- montażu markiz wielopłaszczyznowych z nadrukami graficznymi
- montażu markiz niedopasowanych do kolorystyki i formy architektonicznej elewacji



Szyldy

SZYLDY PROSTOPADŁE



Dopuszcza się:

- umieszczanie szyldu prostokądnego w słupie powietrza nad pasem drogowym, powierzchnią placu lub terenem zielonym
- umieszczanie szyldu prostokądnego na wysokości co najmniej 250 cm nad poziomem gruntu, a jego zakończenie w odległości maksymalnej do 80 cm od elewacji do krańca wysięgnika z szyldem oraz 60 cm wysokości i do 4 cm grubości. Szyld należy umieścić co najmniej 10 cm od ściany np. poprzez zastosowanie wspornika
- podświetlenie wewnętrzne szyldu światłem białym o ciepłej barwie

Materiał:

- podkonstrukcja np. w technice metaloplastyki
- szyld/semafor np. z pleksi, dibondu, blachy, stali szrotkowej

Dane techniczne:

Kształt

- podkonstrukcja wykonana z wygiętych elementów stalowych (metaloplastyka) w formie odpowiadającej detalom charakterystycznym dla epoki
- wiszący szyld/semafor należy zaprojektować jako tabliczkę zamykając się w formie prostokątnej, kwadratowej lub owalnej. Dopuszcza się inny kształt szyldu zgodnego z polityką firmy za zgodą WKZ



Zakazuje się

- umieszczania szyldu powyżej linii parteru budynku tj. ponad gzymsem dzielącym parter od pierwszego piętra
- umieszczania szyldu niedostosowanego kompozycyjnie do stylu architektonicznego i charakteru budynku
- umieszczania szyldu na wysięgniku na wysokości mniejszej niż 250 cm
- zakazuje się stosowania diod, świateł pulsujących



Zakazuje się:

- umieszczania w przestrzeni publicznej oraz na elewacjach budynków banerów, billboardów informacyjnych i wielkoformatowych działań reklamowych
- przy Rynek, Pl. Dominikański, ul. Grodzkiej (część sąsiadująca z Rynkiem), ul. Franciszkańskiej, ul. Kazimierzowskiej wizualnej formy agitacji wyborczej z wyjątkiem: spotkań, wieców, konferencji.





Aranżacja elewacji

REKLAMA NA CZAS REMONTU ELEWACJI

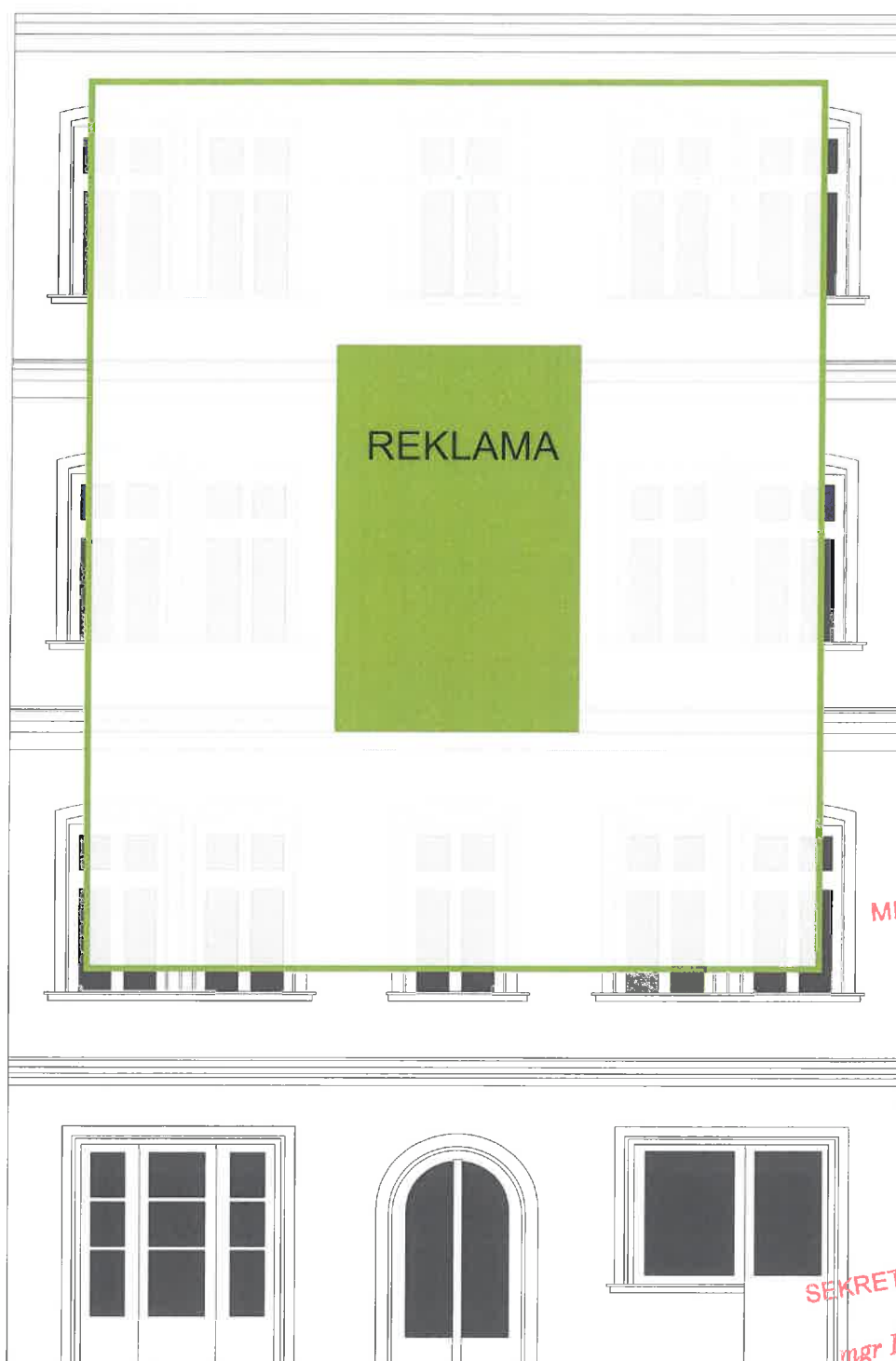


Dopuszcza się

- reklamy na ogrodzeniach, rusztowaniach, które mogą być umieszczane wyłącznie w okresie wykonywania prac remontowo-budowlanych. Treść reklamy nie może przekraczać 50% powierzchni rusztowania i nie może szkodliwie oddziaływać na estetykę parku. Pozostała powierzchnia reklamy winna zawierać wizerunek elewacji, przy której jest zawieszona

Kolorystyka:

- dopasowana do kolorystyki elewacji



PREZYDENT
MIASTA PRZEMYSŁA
Wojciech Bakun

SEKRETARZ MIASTA
mgr Dariusz Łapa



**PARK KULTUROWY
W PRZEMYSLU**