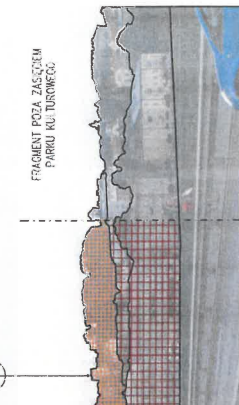
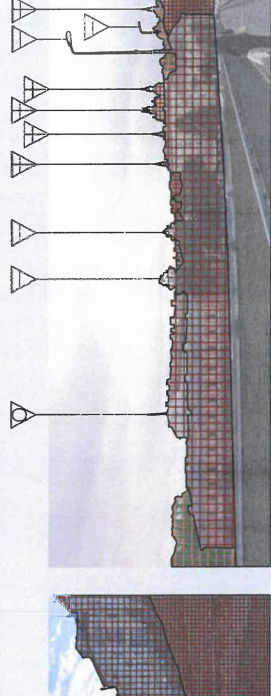
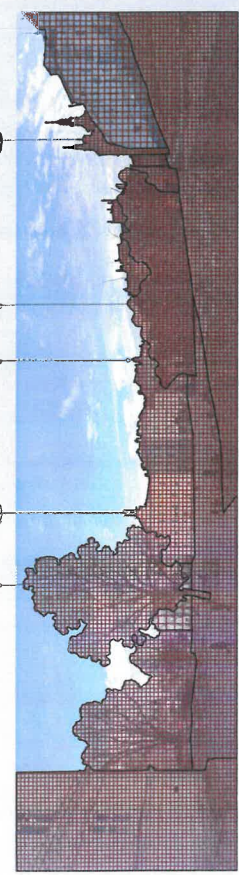
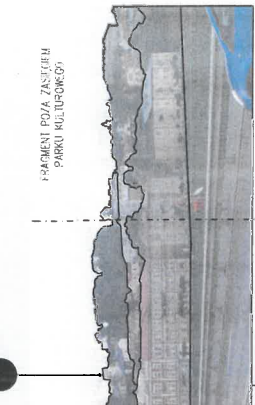
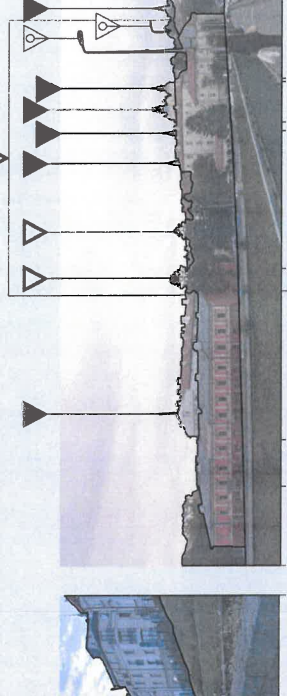
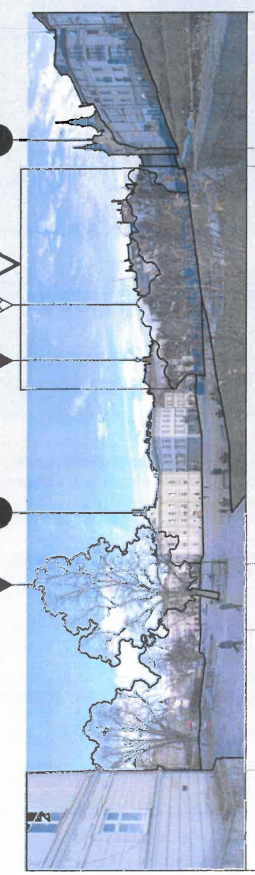


WALORYZACJA KLUCZOWYCH WIDOKÓW PANORAMICZNYCH



WYTYCZNE DLA KLUCZOWYCH WIDOKÓW PANORAMICZNYCH



- UTRZYMANIE STANU
- ODSŁONIĘCIE
- ZASŁONIĘCIE
- USUNIĘCIE
- WPROWADZENIE NOWYCH ELEMENTÓW
- ⊕ ELEMENT POZYTYWNY
- ⊖ ELEMENT NEGATYWNY

Widok panoramacyjny kluczowy. Ekspozycja czynna - widok z ul. Grodzkiej na Rynek

Widok panoramacyjny kluczowy. Ekspozycja bierna - widok z mostu Orłąt Przemyskich na Stare Miasto

Autorytet: dr inż. Marek Rymer - konserwator z zakresu architektury i architektury krajobrazu
mgr Łukasz Budzinski - konserwator z zakresu przemian historycznych i przestrzennych
mgr inż. arch. Marek Chrapczak - architekt krajobrazu i architektura krajobrazu
dr hab. arch. Edward Wajgiel - architektura krajobrazu

SEKRETARZ MIASTA
mgr Dariusz Łapo
PREZYDENT MIASTA PRZEMYSŁA
mgr inż. arch. Edward Wajgiel
Wojciech Bakun

