

Uchwała Nr 166/2023
Rady Miejskiej w Przemyślu
z dnia 27 października 2023 r.

w sprawie uchwalenia zmiany Studium Uwarunkowań i Kierunków Zagospodarowania
Przestrzennego Miasta Przemyśla

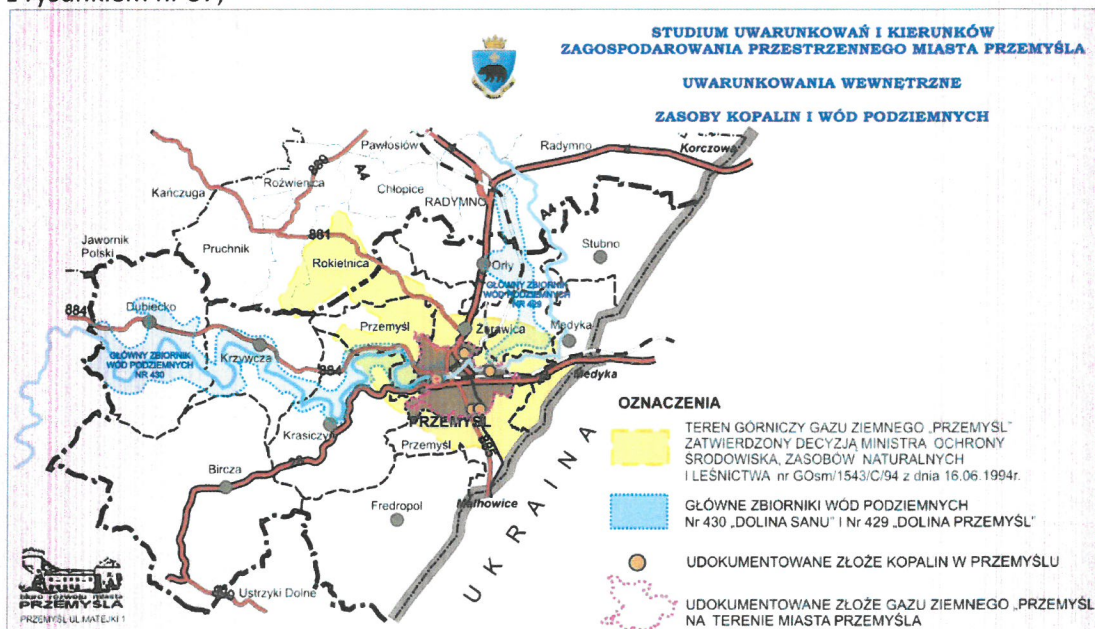
Działając na podstawie art. 18, ust. 2, pkt 5 ustawy z dnia 8 marca 1990 roku o samorządzie gminnym (tj. Dz. U. z 2023 r. poz. 40 z późn. zm.) oraz na podstawie art. 12, ust. 1 ustawy z dnia 27 marca 2003 roku o planowaniu i zagospodarowaniu przestrzennym (tj. Dz. U. z 2023 r. poz. 977 z późniejszymi zmianami) w związku z art. 65 ust.2 pkt 1 i 3 ustawy z dnia 7 lipca 2023r. o zmianie ustawy o planowaniu i zagospodarowaniu przestrzennym oraz niektórych innych ustaw (Dz.U. z 2023r. poz. 1688), **uchwała się co następuje:**

§1

W uchwale Nr 68/2017 Rady Miejskiej w Przemyślu z dnia 25 maja 2017 r. w sprawie uchwalenia zmiany Studium Uwarunkowań i Kierunków Zagospodarowania Przestrzennego Miasta Przemyśla, wprowadza się następujące zmiany:

1. w załączniku Nr 1 pn. Studium Uwarunkowań i Kierunków Zagospodarowania Przestrzennego Miasta Przemyśla **Uwarunkowania - część tekstowa**, Rozdział 2 pt. Uwarunkowania wewnętrzne, podrozdział 2.4. pt. Uwarunkowania wynikające z występowania udokumentowanych złóż kopaliny oraz zasobów wód podziemnych, 2.4.1. Udokumentowane złoża kopaliny” (str. 134) o treści:

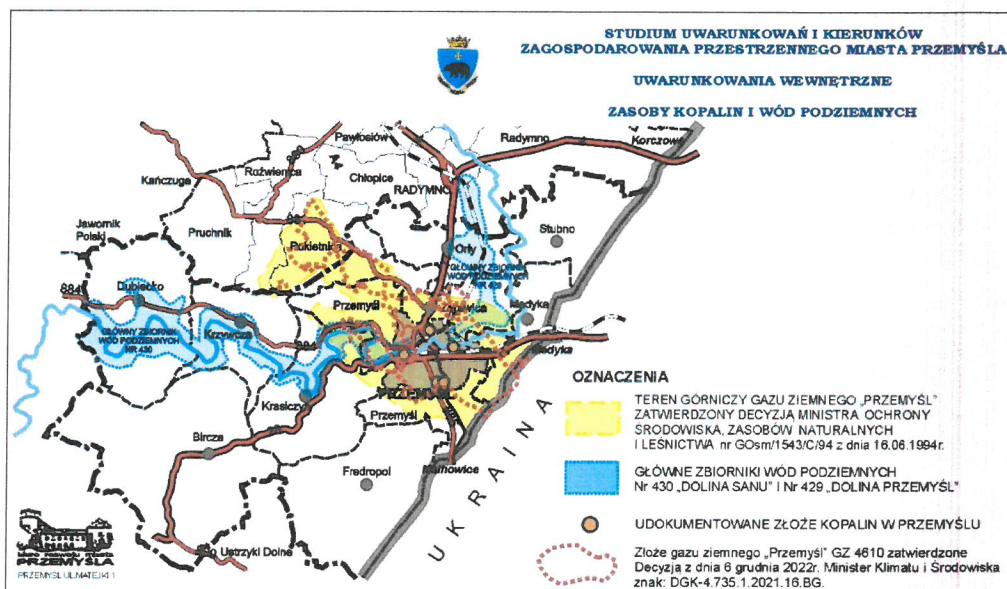
„Złoże gazu ziemnego „Przemysł” GZ 4610 związane ze strefą brzezną nasunięcia Karpat Fliszowych na obszar Zapadliska Przedkarpackiego. Złoże występuje w bardziej piaszczystych seriach mioceńskich. Złoże eksploatowane jest w ramach obszaru i terenu górniczego „Przemysł 1” zatwierdzonego decyzją Ministra Środowiska, nr DGK-IV-4771-31/35939/14/BG z dnia 24 września 2015 r. Cały Obszar Górniczy zajmuje powierzchnię 221 240 955 m². Występuje tu gaz wysokometanowy (od 70 do 98,8% metanu) o niskiej zawartości azotu (od 3 do 7,5%). Udokumentowane zasoby gazu Obszaru Górniczego „Przemysł” wynoszą razem 28 633,92 mln m³, w tym zasoby wydobywalne stanowią 15 885,79 mln m³, a zasoby przemysłowe 12 748,13 mln m³. Wydobycie gazu prowadzi, zgodnie z posiadana koncesją, Sanocki Zakład Górnictwa Nafty i Gazu. Koncesję Nr 100/94 na wydobycie gazu wydano 27 czerwca 1994r.” wraz z rysunkiem nr 37,



Rys. Nr 37. Zasoby kopaliny i wód podziemnych

zastępuje się treścią:

„Złoże gazu ziemnego „Przemysł” GZ 4610 zostało określone w dokumentacji geologiczno-inwestycyjnej zatwierdzonej decyzją z dnia 6 grudnia 2022r. Ministra Klimatu i Środowiska znak: DGK-4.735.1.2021.16.BG. Złoże eksploatowane jest w ramach obszaru i terenu górniczego „Przemysł 1” zatwierdzonego decyzją Ministra Środowiska, nr DGK-IV-4771-31/35939/14/BG z dnia 24 września 2015 r. wraz ze sprostowaniem zawartym w Postanowieniu Ministra Środowiska Nr DGK-IV.4771.9.2015 z dnia 12.10.2015r. Cały Obszar Górniczy zajmuje powierzchnię 221 240 955 m². Występuje tu gaz wysokometanowy (od 70 do 98,8% metanu) o niskiej zawartości azotu (od 3 do 7,5%). Wydobycie gazu prowadzi, zgodnie z posiadaną koncesją, Polski Koncern Naftowy ORLEN S.A. z siedzibą w Płocku. Minister Środowiska w dniu 25 czerwca 2019r. podpisał decyzję przedłużającą koncesję (Koncesję Nr 100/94) udzieloną na rzecz spółki Polskie Górnictwo Naftowe i Gazownictwo S.A. na wydobywanie gazu ziemnego z części złoża Przemysł oraz na wydobywanie gazu ziemnego ze złoża Buszkowiczki. Dotychczasowy termin obowiązywania koncesji upływał 27 czerwca 2019 r. Decyzją Ministra koncesja została przedłużona do 31 grudnia 2037 r. Złóża Przemysł i Buszkowiczki razem są największymi dotychczas udokumentowanymi złożami gazu ziemnego w Polsce. Według stanu na 31 grudnia 2017 r. zasoby wydobywalne wynoszą blisko 8 mld m³. Powierzchnia całkowita złoża 14181 ha.” wraz z rysunkiem nr 37.



Rys. Nr 37. Zasoby kopalin i wód podziemnych

2. Załącznik Nr 1 „Studium Uwarunkowań i Kierunków Zagospodarowania Przestrzennego Miasta Przemysła Uwarunkowania – część graficzna”, otrzymuje nowe brzemienne stanowiące załącznik Nr 1 do niniejszej uchwały.

§2

Dane przestrzenne stanowią Załącznik Nr 2 do niniejszej uchwały.

§3

Wykonanie uchwały powierza się Prezydentowi Miasta Przemysła.

§4

Uchwała wchodzi w życie z dniem podjęcia.

**Wiceprzewodniczący
Rady Miejskiej**

A handwritten signature in blue ink, consisting of several overlapping loops and lines, positioned over the printed name Paweł Zastrowski.

Paweł Zastrowski

STUDIUM UWARUNKOWAŃ I KIERUNKÓW ZAGOSPODAROWANIA PRZESTRZENNEGO MIASTA PRZEMYSŁA

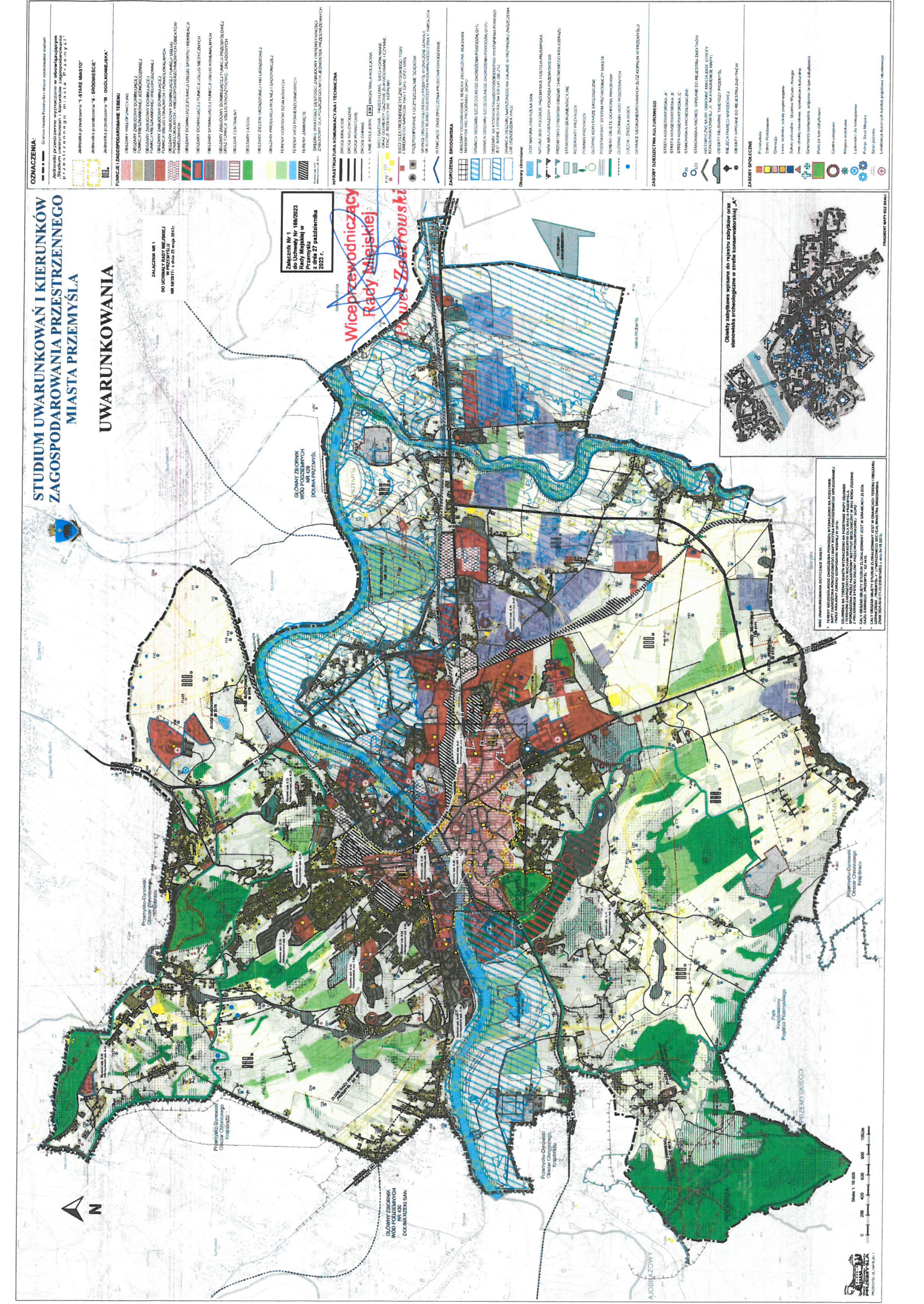
UWARUNKOWANIA

ZAKAZNIK NR 1
DO UCHWAŁY RADY MIEJSKIEJ
NR 603/2017 z dnia 25 maja 2017 r.

ZAKAZNIK NR 1
do Uchwały Nr 186/2023
Sejmiku Miejskiej Rady Miejskiej w
Przemysławiu
z dnia 27 października
2023 r.

Wiceprzewodniczący
Rady Miejskiej

Przewodniczący
Rady Miejskiej



UZMIERZENIA

- Granica miasta Przemysława i okolicznych terenów
- Strefa funkcjonalna
- Strefa administracyjna
- Strefa administracyjna "B" - OROLOGIARNIA
- Strefa administracyjna "C" - SZYBŁO
- Strefa administracyjna "D" - BIUROBUDOWLANA
- Strefa administracyjna "E" - BIUROBUDOWLANA
- Strefa administracyjna "F" - BIUROBUDOWLANA
- Strefa administracyjna "G" - BIUROBUDOWLANA
- Strefa administracyjna "H" - BIUROBUDOWLANA
- Strefa administracyjna "I" - BIUROBUDOWLANA
- Strefa administracyjna "J" - BIUROBUDOWLANA
- Strefa administracyjna "K" - BIUROBUDOWLANA
- Strefa administracyjna "L" - BIUROBUDOWLANA
- Strefa administracyjna "M" - BIUROBUDOWLANA
- Strefa administracyjna "N" - BIUROBUDOWLANA
- Strefa administracyjna "O" - BIUROBUDOWLANA
- Strefa administracyjna "P" - BIUROBUDOWLANA
- Strefa administracyjna "Q" - BIUROBUDOWLANA
- Strefa administracyjna "R" - BIUROBUDOWLANA
- Strefa administracyjna "S" - BIUROBUDOWLANA
- Strefa administracyjna "T" - BIUROBUDOWLANA
- Strefa administracyjna "U" - BIUROBUDOWLANA
- Strefa administracyjna "V" - BIUROBUDOWLANA
- Strefa administracyjna "W" - BIUROBUDOWLANA
- Strefa administracyjna "X" - BIUROBUDOWLANA
- Strefa administracyjna "Y" - BIUROBUDOWLANA
- Strefa administracyjna "Z" - BIUROBUDOWLANA

FUNKCJE I ZAGOSPODAROWANIE TERENU

- STREFY PRZEMYSŁOWE
- STREFY PRZEMYSŁOWO-USŁUGOWE
- STREFY PRZEMYSŁOWO-USŁUGOWO-LOGISTYCZNE
- STREFY PRZEMYSŁOWO-USŁUGOWO-LOGISTYCZNO-PRZEMYSŁOWE
- STREFY PRZEMYSŁOWO-USŁUGOWO-LOGISTYCZNO-PRZEMYSŁOWO-USŁUGOWE
- STREFY PRZEMYSŁOWO-USŁUGOWO-LOGISTYCZNO-PRZEMYSŁOWO-USŁUGOWO-LOGISTYCZNE
- STREFY PRZEMYSŁOWO-USŁUGOWO-LOGISTYCZNO-PRZEMYSŁOWO-USŁUGOWO-LOGISTYCZNO-PRZEMYSŁOWE
- STREFY PRZEMYSŁOWO-USŁUGOWO-LOGISTYCZNO-PRZEMYSŁOWO-USŁUGOWO-LOGISTYCZNO-PRZEMYSŁOWO-USŁUGOWE
- STREFY PRZEMYSŁOWO-USŁUGOWO-LOGISTYCZNO-PRZEMYSŁOWO-USŁUGOWO-LOGISTYCZNO-PRZEMYSŁOWO-USŁUGOWO-LOGISTYCZNE
- STREFY PRZEMYSŁOWO-USŁUGOWO-LOGISTYCZNO-PRZEMYSŁOWO-USŁUGOWO-LOGISTYCZNO-PRZEMYSŁOWO-USŁUGOWO-LOGISTYCZNO-PRZEMYSŁOWE

STREFY WYBRANE

- STREFA WYBRANA "A" - STREFA WYBRANA
- STREFA WYBRANA "B" - STREFA WYBRANA
- STREFA WYBRANA "C" - STREFA WYBRANA
- STREFA WYBRANA "D" - STREFA WYBRANA
- STREFA WYBRANA "E" - STREFA WYBRANA
- STREFA WYBRANA "F" - STREFA WYBRANA
- STREFA WYBRANA "G" - STREFA WYBRANA
- STREFA WYBRANA "H" - STREFA WYBRANA
- STREFA WYBRANA "I" - STREFA WYBRANA
- STREFA WYBRANA "J" - STREFA WYBRANA
- STREFA WYBRANA "K" - STREFA WYBRANA
- STREFA WYBRANA "L" - STREFA WYBRANA
- STREFA WYBRANA "M" - STREFA WYBRANA
- STREFA WYBRANA "N" - STREFA WYBRANA
- STREFA WYBRANA "O" - STREFA WYBRANA
- STREFA WYBRANA "P" - STREFA WYBRANA
- STREFA WYBRANA "Q" - STREFA WYBRANA
- STREFA WYBRANA "R" - STREFA WYBRANA
- STREFA WYBRANA "S" - STREFA WYBRANA
- STREFA WYBRANA "T" - STREFA WYBRANA
- STREFA WYBRANA "U" - STREFA WYBRANA
- STREFA WYBRANA "V" - STREFA WYBRANA
- STREFA WYBRANA "W" - STREFA WYBRANA
- STREFA WYBRANA "X" - STREFA WYBRANA
- STREFA WYBRANA "Y" - STREFA WYBRANA
- STREFA WYBRANA "Z" - STREFA WYBRANA

ZAPRAWA BUDOWLANA

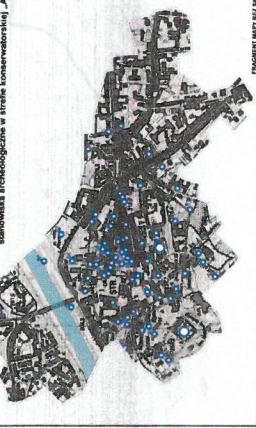
- STREFA BUDOWLANA "A" - STREFA BUDOWLANA
- STREFA BUDOWLANA "B" - STREFA BUDOWLANA
- STREFA BUDOWLANA "C" - STREFA BUDOWLANA
- STREFA BUDOWLANA "D" - STREFA BUDOWLANA
- STREFA BUDOWLANA "E" - STREFA BUDOWLANA
- STREFA BUDOWLANA "F" - STREFA BUDOWLANA
- STREFA BUDOWLANA "G" - STREFA BUDOWLANA
- STREFA BUDOWLANA "H" - STREFA BUDOWLANA
- STREFA BUDOWLANA "I" - STREFA BUDOWLANA
- STREFA BUDOWLANA "J" - STREFA BUDOWLANA
- STREFA BUDOWLANA "K" - STREFA BUDOWLANA
- STREFA BUDOWLANA "L" - STREFA BUDOWLANA
- STREFA BUDOWLANA "M" - STREFA BUDOWLANA
- STREFA BUDOWLANA "N" - STREFA BUDOWLANA
- STREFA BUDOWLANA "O" - STREFA BUDOWLANA
- STREFA BUDOWLANA "P" - STREFA BUDOWLANA
- STREFA BUDOWLANA "Q" - STREFA BUDOWLANA
- STREFA BUDOWLANA "R" - STREFA BUDOWLANA
- STREFA BUDOWLANA "S" - STREFA BUDOWLANA
- STREFA BUDOWLANA "T" - STREFA BUDOWLANA
- STREFA BUDOWLANA "U" - STREFA BUDOWLANA
- STREFA BUDOWLANA "V" - STREFA BUDOWLANA
- STREFA BUDOWLANA "W" - STREFA BUDOWLANA
- STREFA BUDOWLANA "X" - STREFA BUDOWLANA
- STREFA BUDOWLANA "Y" - STREFA BUDOWLANA
- STREFA BUDOWLANA "Z" - STREFA BUDOWLANA

ZASADY FUNKCJONALNE I UPOWNIASZCZENIA

- STREFA FUNKCJONALNA "A" - STREFA FUNKCJONALNA
- STREFA FUNKCJONALNA "B" - STREFA FUNKCJONALNA
- STREFA FUNKCJONALNA "C" - STREFA FUNKCJONALNA
- STREFA FUNKCJONALNA "D" - STREFA FUNKCJONALNA
- STREFA FUNKCJONALNA "E" - STREFA FUNKCJONALNA
- STREFA FUNKCJONALNA "F" - STREFA FUNKCJONALNA
- STREFA FUNKCJONALNA "G" - STREFA FUNKCJONALNA
- STREFA FUNKCJONALNA "H" - STREFA FUNKCJONALNA
- STREFA FUNKCJONALNA "I" - STREFA FUNKCJONALNA
- STREFA FUNKCJONALNA "J" - STREFA FUNKCJONALNA
- STREFA FUNKCJONALNA "K" - STREFA FUNKCJONALNA
- STREFA FUNKCJONALNA "L" - STREFA FUNKCJONALNA
- STREFA FUNKCJONALNA "M" - STREFA FUNKCJONALNA
- STREFA FUNKCJONALNA "N" - STREFA FUNKCJONALNA
- STREFA FUNKCJONALNA "O" - STREFA FUNKCJONALNA
- STREFA FUNKCJONALNA "P" - STREFA FUNKCJONALNA
- STREFA FUNKCJONALNA "Q" - STREFA FUNKCJONALNA
- STREFA FUNKCJONALNA "R" - STREFA FUNKCJONALNA
- STREFA FUNKCJONALNA "S" - STREFA FUNKCJONALNA
- STREFA FUNKCJONALNA "T" - STREFA FUNKCJONALNA
- STREFA FUNKCJONALNA "U" - STREFA FUNKCJONALNA
- STREFA FUNKCJONALNA "V" - STREFA FUNKCJONALNA
- STREFA FUNKCJONALNA "W" - STREFA FUNKCJONALNA
- STREFA FUNKCJONALNA "X" - STREFA FUNKCJONALNA
- STREFA FUNKCJONALNA "Y" - STREFA FUNKCJONALNA
- STREFA FUNKCJONALNA "Z" - STREFA FUNKCJONALNA

ZASADY SPOŁECZNE

- STREFA SPOŁECZNA "A" - STREFA SPOŁECZNA
- STREFA SPOŁECZNA "B" - STREFA SPOŁECZNA
- STREFA SPOŁECZNA "C" - STREFA SPOŁECZNA
- STREFA SPOŁECZNA "D" - STREFA SPOŁECZNA
- STREFA SPOŁECZNA "E" - STREFA SPOŁECZNA
- STREFA SPOŁECZNA "F" - STREFA SPOŁECZNA
- STREFA SPOŁECZNA "G" - STREFA SPOŁECZNA
- STREFA SPOŁECZNA "H" - STREFA SPOŁECZNA
- STREFA SPOŁECZNA "I" - STREFA SPOŁECZNA
- STREFA SPOŁECZNA "J" - STREFA SPOŁECZNA
- STREFA SPOŁECZNA "K" - STREFA SPOŁECZNA
- STREFA SPOŁECZNA "L" - STREFA SPOŁECZNA
- STREFA SPOŁECZNA "M" - STREFA SPOŁECZNA
- STREFA SPOŁECZNA "N" - STREFA SPOŁECZNA
- STREFA SPOŁECZNA "O" - STREFA SPOŁECZNA
- STREFA SPOŁECZNA "P" - STREFA SPOŁECZNA
- STREFA SPOŁECZNA "Q" - STREFA SPOŁECZNA
- STREFA SPOŁECZNA "R" - STREFA SPOŁECZNA
- STREFA SPOŁECZNA "S" - STREFA SPOŁECZNA
- STREFA SPOŁECZNA "T" - STREFA SPOŁECZNA
- STREFA SPOŁECZNA "U" - STREFA SPOŁECZNA
- STREFA SPOŁECZNA "V" - STREFA SPOŁECZNA
- STREFA SPOŁECZNA "W" - STREFA SPOŁECZNA
- STREFA SPOŁECZNA "X" - STREFA SPOŁECZNA
- STREFA SPOŁECZNA "Y" - STREFA SPOŁECZNA
- STREFA SPOŁECZNA "Z" - STREFA SPOŁECZNA



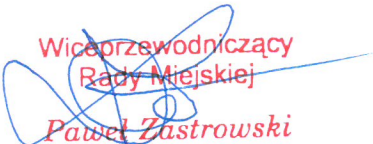
Obskryty zaobiegany wpisane do rejestru zabytków cząść starostwa archeologicznego w strefie konserwatorskiej "A"

- STREFA WYBRANA "A" - STREFA WYBRANA
- STREFA WYBRANA "B" - STREFA WYBRANA
- STREFA WYBRANA "C" - STREFA WYBRANA
- STREFA WYBRANA "D" - STREFA WYBRANA
- STREFA WYBRANA "E" - STREFA WYBRANA
- STREFA WYBRANA "F" - STREFA WYBRANA
- STREFA WYBRANA "G" - STREFA WYBRANA
- STREFA WYBRANA "H" - STREFA WYBRANA
- STREFA WYBRANA "I" - STREFA WYBRANA
- STREFA WYBRANA "J" - STREFA WYBRANA
- STREFA WYBRANA "K" - STREFA WYBRANA
- STREFA WYBRANA "L" - STREFA WYBRANA
- STREFA WYBRANA "M" - STREFA WYBRANA
- STREFA WYBRANA "N" - STREFA WYBRANA
- STREFA WYBRANA "O" - STREFA WYBRANA
- STREFA WYBRANA "P" - STREFA WYBRANA
- STREFA WYBRANA "Q" - STREFA WYBRANA
- STREFA WYBRANA "R" - STREFA WYBRANA
- STREFA WYBRANA "S" - STREFA WYBRANA
- STREFA WYBRANA "T" - STREFA WYBRANA
- STREFA WYBRANA "U" - STREFA WYBRANA
- STREFA WYBRANA "V" - STREFA WYBRANA
- STREFA WYBRANA "W" - STREFA WYBRANA
- STREFA WYBRANA "X" - STREFA WYBRANA
- STREFA WYBRANA "Y" - STREFA WYBRANA
- STREFA WYBRANA "Z" - STREFA WYBRANA


```

<app:Identyfikator>
  <app:przestrzenNazw>PL.ZIPPZP.8536/186201-SUIKZP</app:przestrzenNazw>
  <app:lokalnyId>68.2017_Doc1</app:lokalnyId>
</app:Identyfikator>
</app:idIIP>
<app:tytul>Uchwała Nr 68/2017 Rady Miejskiej w Przemyślu z dnia 25 maja 2017r. uchwalono Studium Uwarunkowań i Kierunków Zagospodarowania
Przestrzennego Miasta Przemyśla</app:tytul>
<app:nazwaSkrocona>Studium Uwarunkowań i Kierunków Zagospodarowania Przestrzennego Miasta Przemyśla</app:nazwaSkrocona>
<app:organUstanawiajacy>Rada Miejska w Przemyślu</app:organUstanawiajacy>
<app:data>
  <gmd:CI_Date>
    <gmd:date>
      <gco:Date>2017-05-25</gco:Date>
    </gmd:date>
    <gmd:dateType>
      <gmd:CI_DateTypeCode codeList="http://standards.iso.org/iso/19139/resources/gmxCodelists.xml#CI_DateTypeCode"
codeListValue="creation">utworzenie</gmd:CI_DateTypeCode>
    </gmd:dateType>
  </gmd:CI_Date>
</app:data>
<app:dataWejsciaWZycie>2017-05-25</app:dataWejsciaWZycie>
<app:lacze>https://bip.przemysl.pl/4059/3495/studium-umarunkowan-i-kierunkow-zagospodarowania-przestrzennego.html</app:lacze>
<app:uchwala xlink:href="https://www.gov.pl/zagospodarowanieprzestrzenne/app/AktPlanowaniaPrzestrzennego/PL.ZIPPZP.8536/186201-
SUIKZP/P1_68_2017"/>
</app:DokumentFormalny>
</wfs:member>
<wfs:member>
<app:DokumentFormalny gml:id="PL.ZIPPZP.8536_186201-SUIKZP_Doc1_166_2023">
  <gml:identyfikator>
    codeSpace="https://www.gov.pl/zagospodarowanieprzestrzenne/app">https://www.gov.pl/zagospodarowanieprzestrzenne/app/DokumentFormalny/PL.ZIPPZP.
SUIKZP/Doc1_166_2023</gml:identyfikator>
  <app:idIIP>
    <app:Identyfikator>
      <app:przestrzenNazw>PL.ZIPPZP.8536/186201-SUIKZP</app:przestrzenNazw>
      <app:lokalnyId>Doc1_166_2023</app:lokalnyId>
    </app:Identyfikator>
  </app:idIIP>
  <app:tytul>Uchwała Nr 166/2023 Rady Miejskiej w Przemyślu z dnia 27.10.2023 w sprawie uchwalenia zmiany Studium Uwarunkowań i Kierunków
Zagospodarowania Przestrzennego Miasta Przemyśla</app:tytul>
  <app:organUstanawiajacy>Rada Miejska w Przemyślu</app:organUstanawiajacy>
  <app:data>
    <gmd:CI_Date>
      <gmd:date>
        <gco:Date>2023-10-27</gco:Date>
      </gmd:date>
      <gmd:dateType>
        <gmd:CI_DateTypeCode codeList="http://standards.iso.org/iso/19139/resources/gmxCodelists.xml#CI_DateTypeCode"
codeListValue="creation">utworzenie</gmd:CI_DateTypeCode>
      </gmd:dateType>
    </gmd:CI_Date>
  </app:data>
  <app:zmienia xlink:href="https://www.gov.pl/zagospodarowanieprzestrzenne/app/AktPlanowaniaPrzestrzennego/PL.ZIPPZP.8536/186201-
SUIKZP/P1_68_2017/20170525T114830"/>
</app:DokumentFormalny>
</wfs:member>
<wfs:member>
<app:RysunekAktuPlanowaniaPrzestrzennego gml:id="PL.ZIPPZP.8536_186201-SUIKZP_Rys1_68_2017_20170525T080000">
  <gml:identyfikator>
    codeSpace="https://www.gov.pl/zagospodarowanieprzestrzenne/app">https://www.gov.pl/zagospodarowanieprzestrzenne/app/RysunekAktuPlanowaniaPrzest
SUIKZP/Rys1_68_2017/20170525T080000</gml:identyfikator>
  <app:idIIP>
    <app:Identyfikator>
      <app:przestrzenNazw>PL.ZIPPZP.8536/186201-SUIKZP</app:przestrzenNazw>
      <app:lokalnyId>Rys1_68_2017</app:lokalnyId>
      <app:wersjaId>20170525T080000</app:wersjaId>
    </app:Identyfikator>
  </app:idIIP>
  <app:początekWersjiObiektu>2017-05-25T08:00:00</app:początekWersjiObiektu>
  <app:tytul>Studium Uwarunkowań i Kierunków Zagospodarowania Przestrzennego Miasta Przemyśla</app:tytul>
  <app:lacze>https://bip-brmp.przemysl.eu/96/74/rejestr-studium-umarunkowan-i-kierunkow-zagospodarowania-przestrzennego-miasta-
przemysla.html</app:lacze>
  <app:legenda>https://bip-brmp.przemysl.eu/96/74/rejestr-studium-umarunkowan-i-kierunkow-zagospodarowania-przestrzennego-miasta-
przemysla.html</app:legenda>
  <app:ukladOdniesieniaPrzestrzennego>http://www.opengis.net/def/crs/EPSG/0/2179</app:ukladOdniesieniaPrzestrzennego>
  <app:rozdzielczoscPrzestrzenna>10000</app:rozdzielczoscPrzestrzenna>
  <app:opis>Załączniki graficzne</app:opis>
  <app:obowiązujeOd>2017-05-25</app:obowiązujeOd>
  <app:plan xlink:href="https://www.gov.pl/zagospodarowanieprzestrzenne/app/AktPlanowaniaPrzestrzennego/PL.ZIPPZP.8536/186201-
SUIKZP/P1_68_2017/20170525T114830"/>
</app:RysunekAktuPlanowaniaPrzestrzennego>
</wfs:member>
</wfs:FeatureCollection>

```



 Wiceprzewodniczący

 Rady Miejskiej

 Paweł Zastrowski