

KGH  
Państwo Rodzeń  
6.12.2018r  
Szczygiel

PROJEKT NR 219/2018

Uchwała Nr ...../2018  
Rady Miejskiej w Przemyśle  
z dnia ..... 2018r.

Biuro Rady Miejskiej  
Współpracy z Zarządami Osiedli

Wpl.  
dnia 06.12.2018

L.dz. ....

w sprawie przystąpienia do sporządzenia miejscowego planu zagospodarowania  
przestrzennego „Zielonka II - południe”

Na podstawie art. 18 ust. 2 pkt 15 ustawy z dnia 8 marca 1990 r. o samorządzie gminnym (tekst jednolity Dz. U. z 2018r. poz. 994 z późniejszymi zmianami), art. 14 ust. 1 i 2 ustawy z dnia 27 marca 2003r. o planowaniu i zagospodarowaniu przestrzennym (tekst jednolity Dz. U. z 2018r. poz. 1945 z późniejszymi zmianami) - Rada Miejska w Przemyśle, uchwała co następuje:

§ 1

Przystępuje się do sporządzenia miejscowego planu zagospodarowania przestrzennego „Zielonka II - południe”

§ 2

Przedmiotem miejscowego planu zagospodarowania przestrzennego „Zielonka II - południe”, zwanego dalej planem, będzie teren położony w południowo - zachodniej części miasta Przemyśla, pomiędzy terenami obowiązującego MPZP „Zielonka I” i ulicami: Pasteura, Ziemowita, Grochowską, Na Zawadach, Potokową.

§ 3

Obszar objęty planem został oznaczony przerywaną linią koloru czarnego na załączniku graficznym stanowiącym integralną część uchwały.

§ 4

Wykonanie uchwały powierza się Prezydentowi Miasta Przemyśla.

§ 5

Uchwała wchodzi w życie z dniem podjęcia.

z up. PREZYDENTA MIASTA

mgr Dorota Lapa  
Sekretarz Miasta



DYREKTOR  
Biura Rozwoju Miasta Przemyśla

mgr Joanna Balawender-Wcisło

RADCA PRAWNY

Artur Bielec  
Rz-P-162

Radca Prawny

Jolanta Szadnik-Jędruch  
Rz-P-163

BIURO ROZWOJU MIASTA PRZEMYŚLA

mgr inż. arch. Joanna Szczepaniec

Naczelnik Wydziału Architektury  
i Ochrony Środowiska

mgr inż. arch. Zbigniew Cućwik

## UZASADNIENIE

### do projektu uchwały w sprawie przystąpienia do sporządzenia miejscowego planu zagospodarowania przestrzennego „Zielonka II - południe”

Zgodnie z ustawą o planowaniu i zagospodarowaniu przestrzennym projekt niniejszej uchwały jest pierwszym etapem toku formalno - prawnego, niezbędnym do sporządzenia miejscowego planu zagospodarowania przestrzennego.

Obszar opracowania położony jest w południowo - zachodniej części miasta Przemyśla pomiędzy terenami obowiązującego MPZP „Zielonka I”, od północy i ulicami: Pasteura, Ziemowita. Od wschodu ulicą Grochowską a od południa ulicami Na Zawadach i Potokową. W centralnej części obszaru granica planu biegnie wzdłuż granicy ochrony konserwatorskiej otoczenia baterii 3 Kruhel włączonej do Ewidencji Zabytków.

Teren opracowania jest w części zurbanizowany. Zabudowa mieszkaniowa, głównie jednorodzinna, występuje w północnej części oraz wzdłuż ul. Grochowskiej. Nieliczna zabudowa lokuje się w południowej części terenu przy ul. Na Zawadach. Pozostałe obszary stanowią tereny użytkowane rolniczo, tereny odłogowane oraz zieleni nieurządzonej.

Głównym celem przyszłych przekształceń będzie uregulowanie zasad zagospodarowania terenów według aktualnych standardów oraz ustalenia nowych parametrów zabudowy. Na ww. obszarze Miasto Przemyśl planuje realizację i kontynuację funkcji mieszkaniowej, mieszkaniowo - usługowej, sportu i rekreacji oraz terenów zieleni.

Struktura własności na obszarze opracowania jest zróżnicowana stanowi własności: Gminy Miejskiej Przemyśl, Skarbu Państwa i własności prywatne.

Obszar przewidziany do objęcia planem posiada korzystne warunki przestrzenne dla realizacji proponowanych rozwiązań.

Przeznaczenie terenów sąsiednich w stosunku do przedmiotowego obszaru nie stworzy kolizji międzyfunkcjonalnych.

z up. PREZYDENTA MIASTA

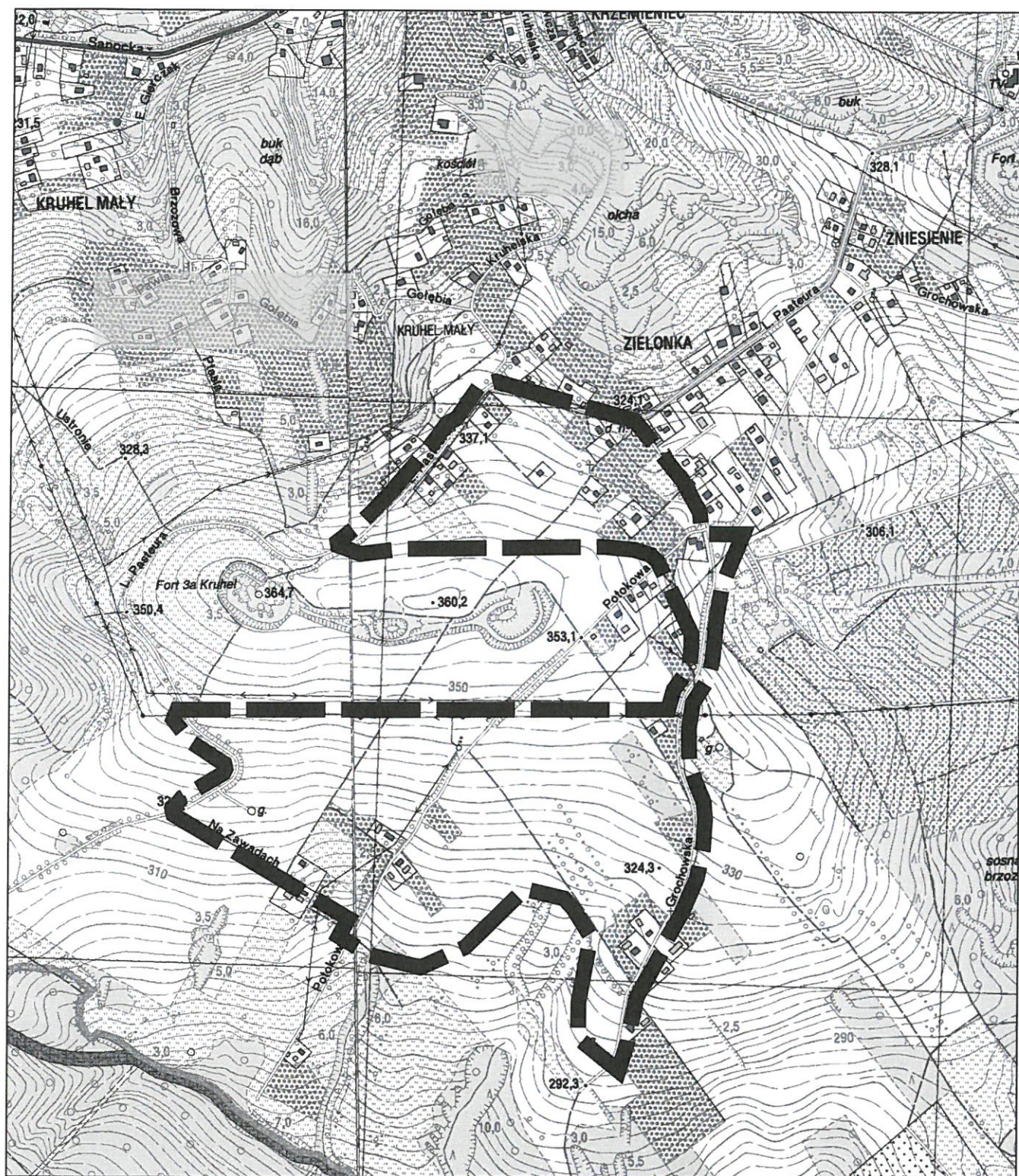
*mgr Dawid Japa*  
Sekretarz Miasta

DYREKTOR  
Biura Rozwoju Miasta Przemyśla  
*mgr Joanna Balawender-Weisto*

Biuro Projektów  
BiuRO ROZWOJU MIASTA PRZEMYŚLA  
*mgr inż. arch Joanna Szczepaniec*

Naczelnik Wydziału Architektury  
i Ochrony Środowiska  
*mgr inż. arch. Zbigniew Cudnik*





Legenda:   obszar objęty planem