

Autopoprawka

do projektu nr 242/2019 uchwały Rady Miejskiej w Przemyślu w sprawie likwidacji dotychczasowej aglomeracji Przemyśl oraz wyznaczenia nowej aglomeracji Przemyśl wprowadza się następujące zmiany:

1. § 3 pkt 2 otrzymuje brzmienie: „Grochowce, Hermanowice, Krówniki, Kuńkowce, Łuczyce, Malhowice, Nehrybka, Ostrów, Pikulice, Stanisławczyk – Gmina Przemyśl”
2. § 3 pkt 3 otrzymuje brzmienie: „Prałkowce – Gmina Krasiczyn”,
3. Zmienia się numerację § 5 w brzmieniu „Wykonanie uchwały powierza się Prezydentowi Miasta Przemyśla” na § 6
4. Zmienia się numerację § 6 w brzmieniu „Uchwała wchodzi w życie po upływie 14 dni od dnia ogłoszenia w Dzienniku Urzędowym Województwa Podkarpackiego.” na § 7

Ponadto zmienia się załącznik graficzny nr 1 do uchwały na załącznik graficzny załączony do niniejszej autopoprawki.

z up. PREZYDENTA MIASTA

mgr Dariusz Łapa
Sekretarz Miasta

mgr Bogdan...
31.10.19

Biuro Rady Miejskiej
i Współpracy z Zarządami Osiedli

Wpł.
dnia 31. 10. 2019

L.dz.

Uzasadnienie

Zmiany zaproponowane w pkt 1 i 2 wynikają z sugestii Regionalnego Dyrektora Ochrony Środowiska, który opiniuje projekt niniejszej uchwały, natomiast zmiany zaproponowane w punktach 3 i 4 wynikają z błędu pisarskiego w postaci powtórzenia numeracji paragrafów.

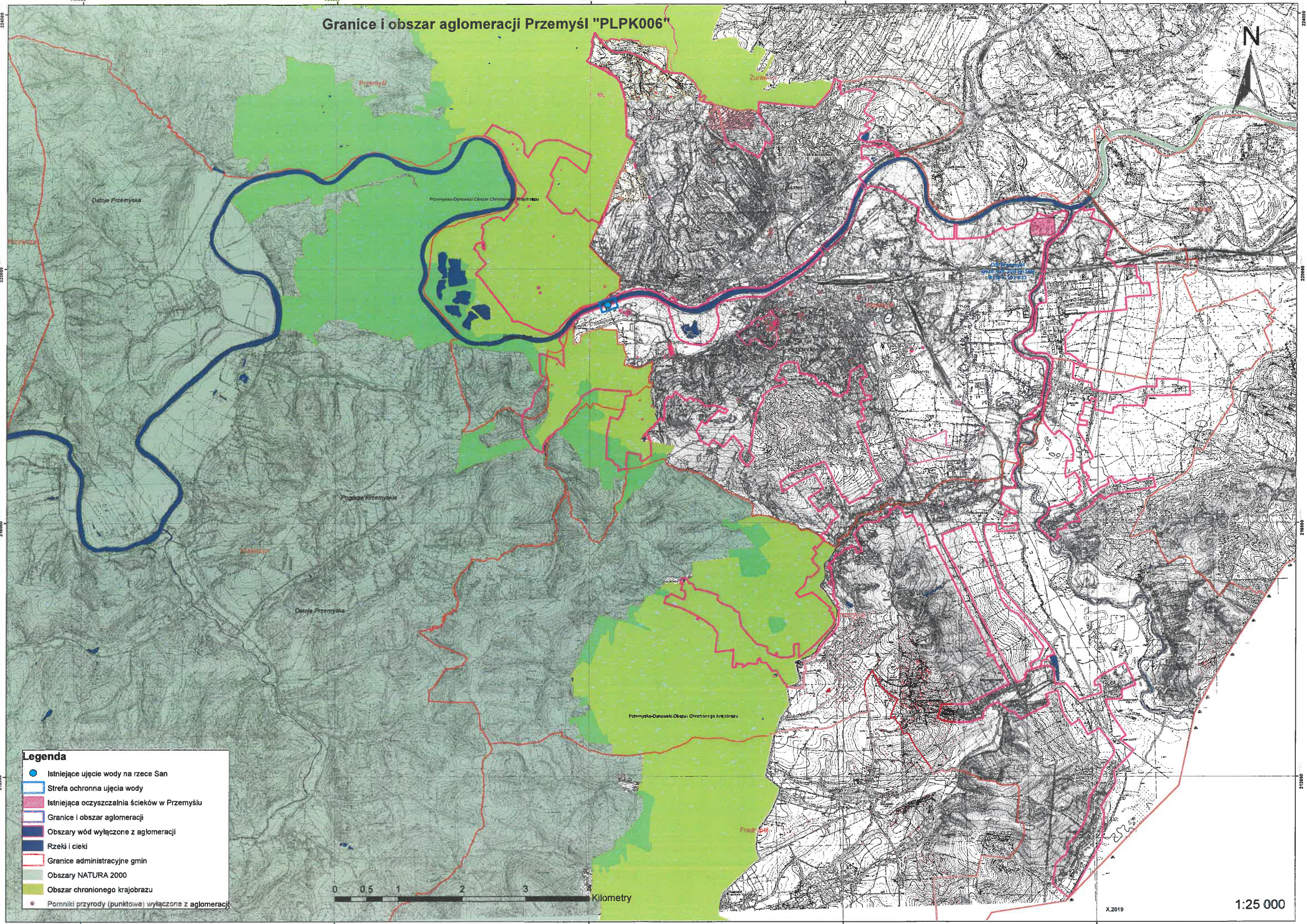
Zmiana załącznika graficznego została spowodowana błędnym wytyczeniem granic aglomeracji, co zostało poprawione przez projektanta.

Z przedstawionych względów prowadzenie poprawki jest uzasadnione

z up. PREZYDENTA MIASTA

mgr Dariusz Łępa
Sekretarz Miasta

Granice i obszar aglomeracji Przemysłu "PLPK006"



- Legenda**
- Istniejące ujęcie wody na rzece San
 - Strefa ochronna ujęcia wody
 - Istniejąca oczyszczalnia ścieków w Przemysłu
 - Granice i obszar aglomeracji
 - Obszary wód wyłączone z aglomeracji
 - Rzeki i cieki
 - Granice administracyjne gmin
 - Obszary NATURA 2000
 - Obszar chronionego krajobrazu
 - Pomniki przyrody (punktowe) wyłączone z aglomeracji

0 0,5 1 2 3 Kilometry

1:25 000

X.2019