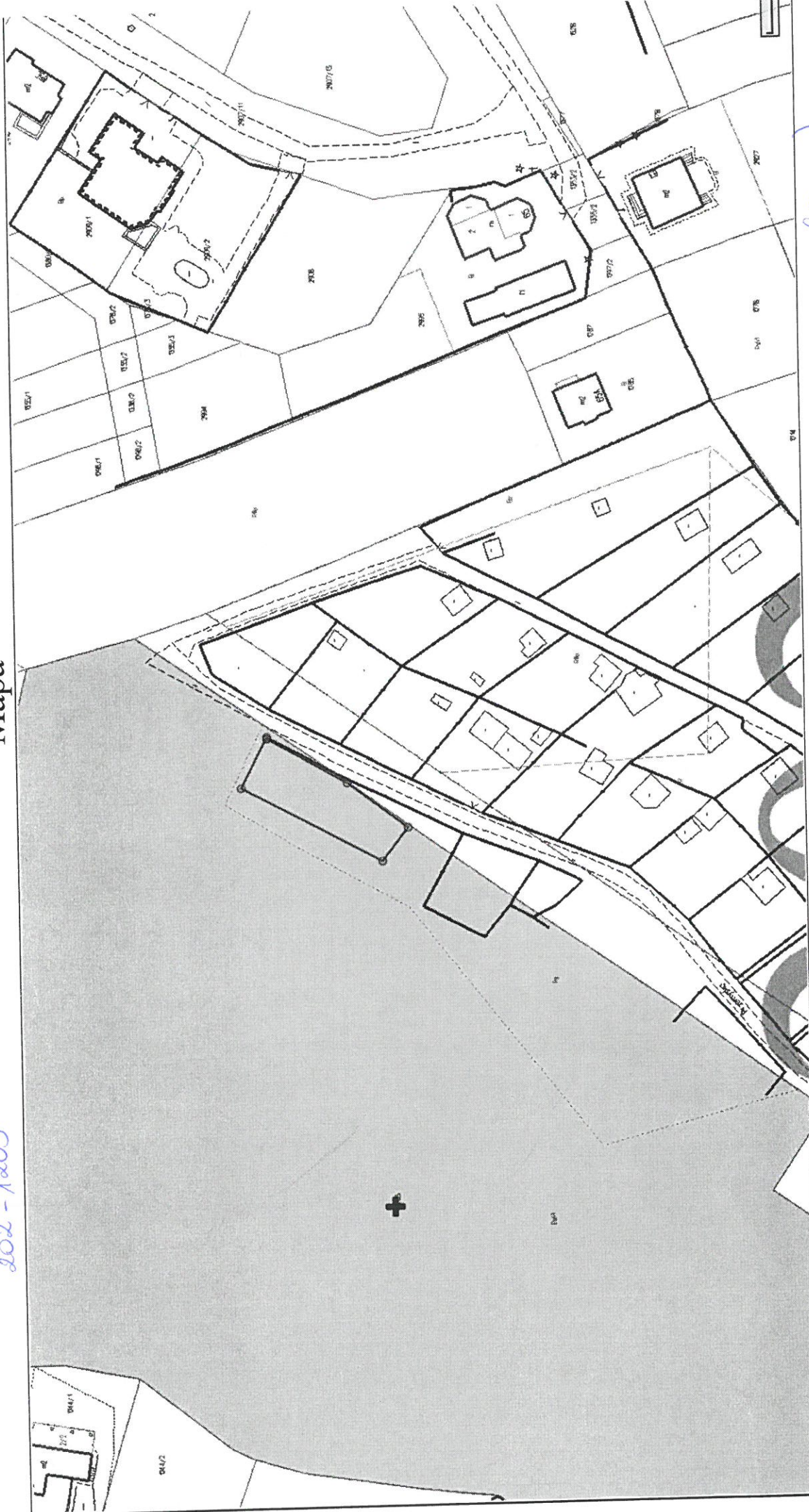


Mapa

202-1205



P ~ 300 m² (P3 VI)

uprzedni

Sporządzono dnia: 03.10.2024 r.
Wydruk ma charakter poglądowy i nie jest dokumentem

Podinżynier
PREZYDENT
MIASTA PRZEMYSŁA
Wojciech Bakun

Małgorzata Amusiler

Mapa

202-1760



dz. przydomowe - 18 m² } P = 26 m²
 rekreacje - 8 m² } dw

Sporządzono dnia: 03.10.2024 r.
 Wydruk ma charakter poglądowy i nie jest dokumentem

PRZYBYDNI
 MIASTA PRZEMYSŁA

Wojciech Bakun

Podinspektor
 Małgorzata Anweiler

Mapa

202-2265



Sporządzono dnia: 03.10.2024 r.

Wydruk ma charakter poglądowy i nie jest dokumentem

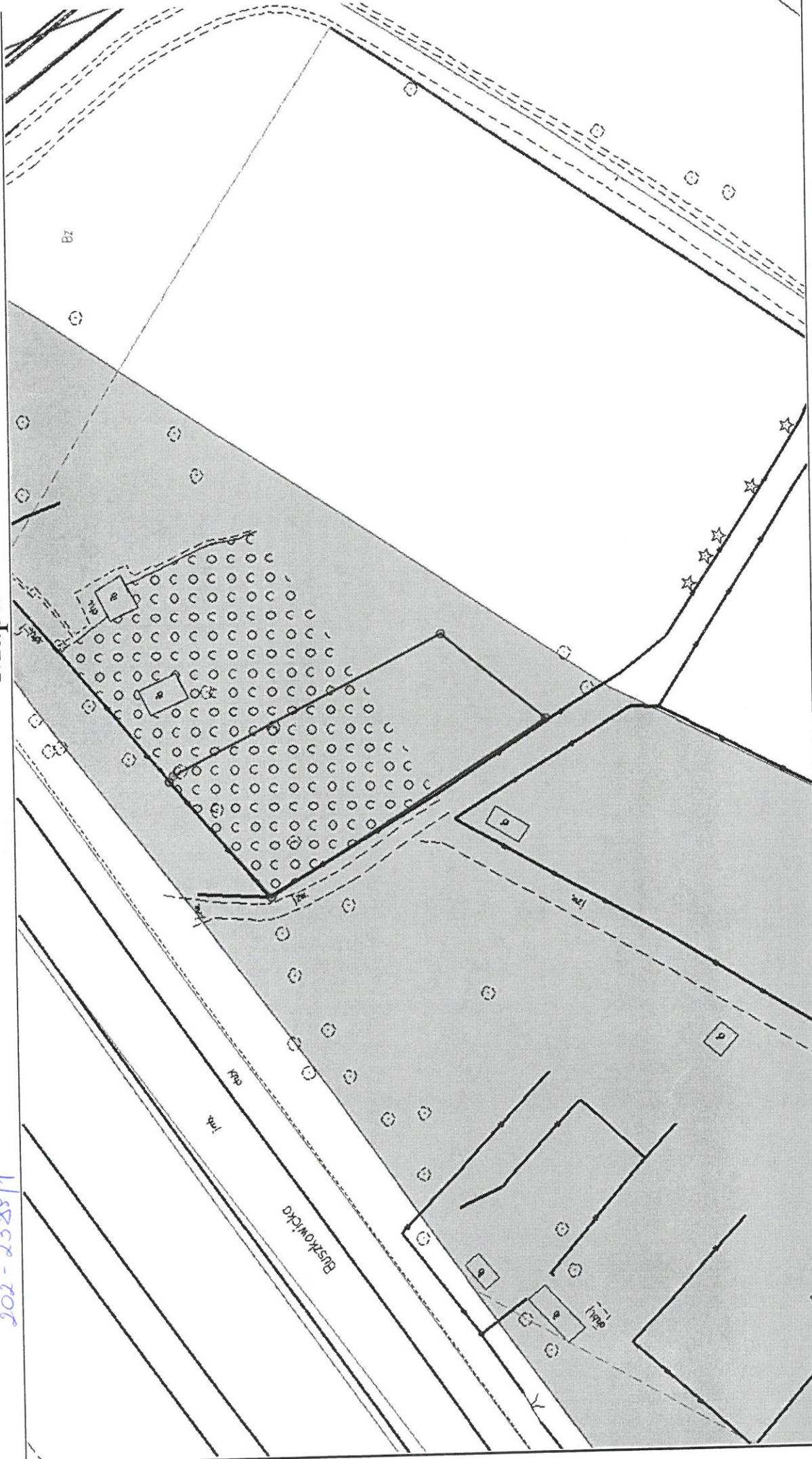
dz. przydo moze

$S = 178 m^2 (B)$

PREZYDENT
 MIASTA PRZEMYSŁA
 Wojciech Bakun

202 - 2328/1

Mapa



Sporządzono dnia: 03.10.2024 r.
 Wydruk ma charakter poglądowy i nie jest dokumentem

$P = 486 \text{ m}^2 (R11)$

Podinspektor

PREZYDENT
 MIASTA PRZEMYŚLA

Majgorzata Annweiler

Wojciech Bakun

Mapa

202-2388/1, 2407/2



Sporządzono dnia: 03.10.2024 r.
 Wydruk ma charakter poglądowy i nie jest dokumentem

P = 288 m²

R11 - 208 m²
 dr - 80 m²

Podinspektor

Małgorzata Anquailer

~~PRZEBENT~~
 MIASTO PRZEMYSŁA

Wojciech Bakun

206 - 2407/2, 2388/1

Mapa



Sporządzono dnia: 03.10.2024 r.

Wydruk ma charakter poglądowy i nie jest dokumentem

dz. 2388/1 - 163 m² (R11)

dz. 2407/2 - 98 m² (dn)

P = 241 m²

Podinspektor

PREZYDENT
MIASTA PRZEMYSŁA

Podinspektor
Marek Anusiewicz

Wojciech Bakun

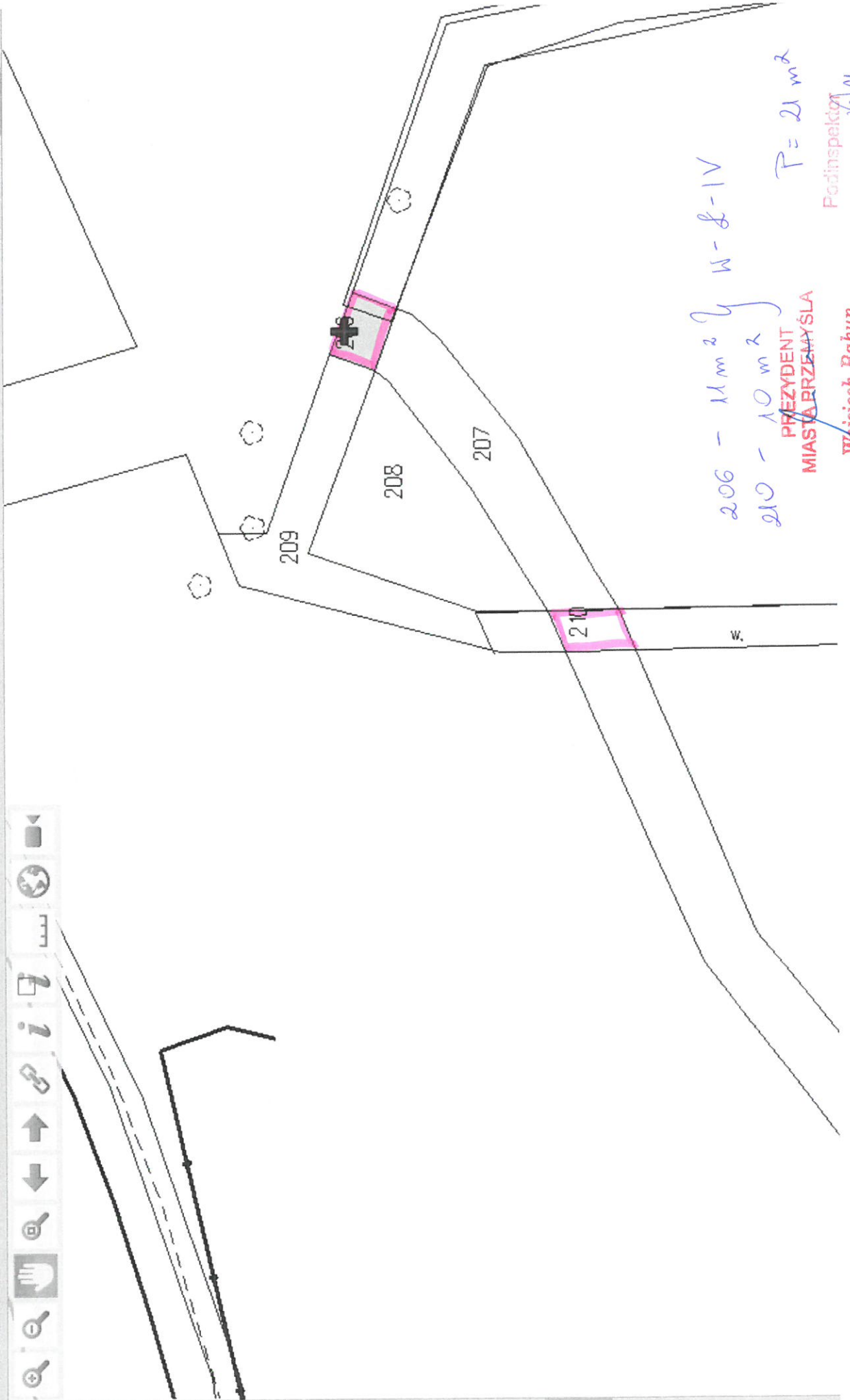


Geoportal miasta Przemysław

Pomoc Strona UM Strona główna



Strona została przygotowana w technologii firmy GEOBID w oparciu o program EWMAPA



206 - 11 m² y W-Ł-IV
210 - 10 m²

P = 21 m²

**PREZYDENT
MIASTA PRZEMYSŁA**

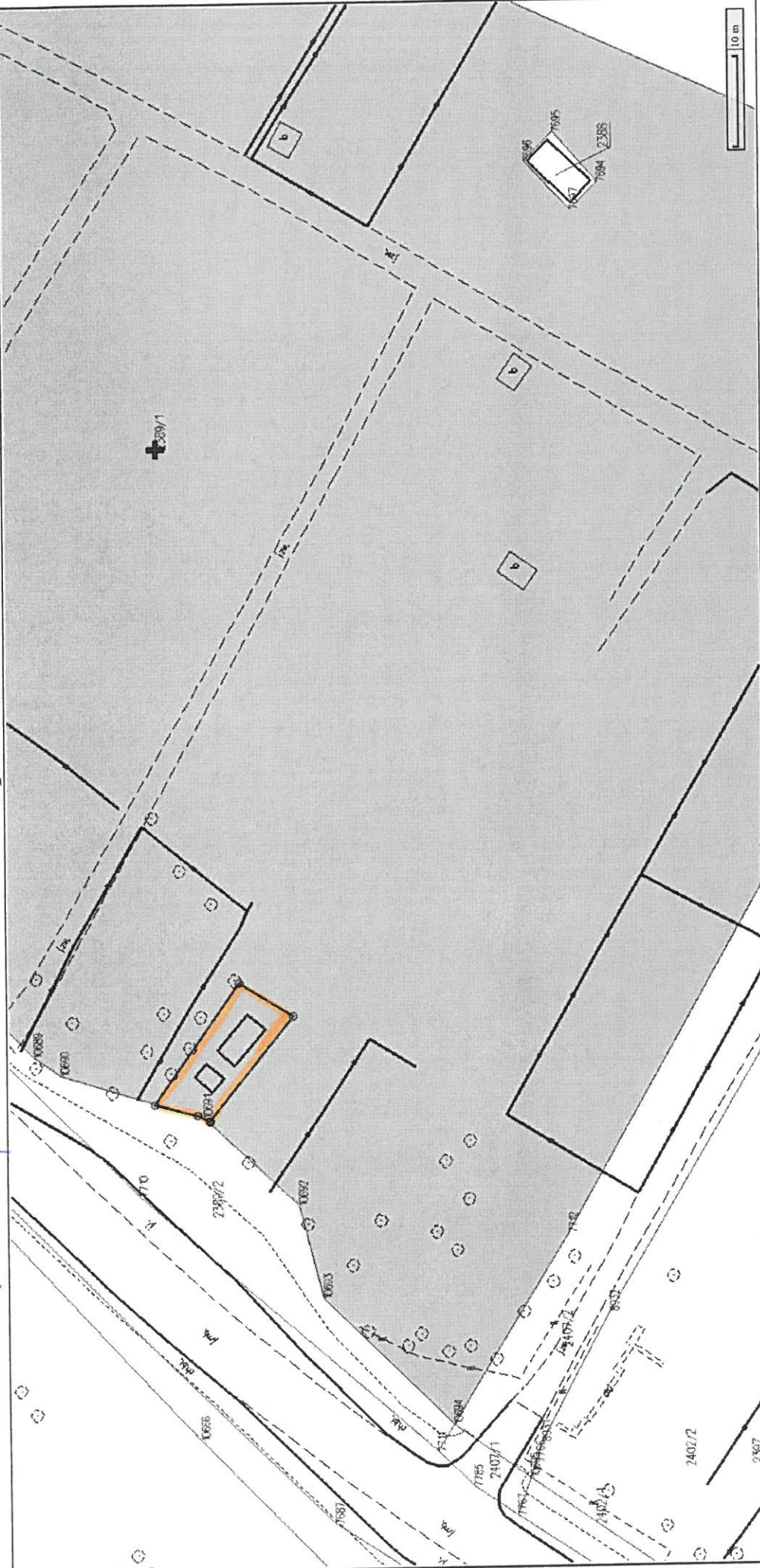
Wojciech Bakun

Podinspektor

Małgorzata Anusiewicz

202-2389/1

Mapa



$P = 100\text{m}^2$ (R111e)

18 m² - uzupelnienie do
eksploatacji farm

82 m² - inne - zaplecze techniczne

**PREZYDENT
MIASTA PRZEMYSŁA**

Wojciech Bakun

INSPEKTOR

Małgorzata Anwailei

Sporządzono dnia: 12.11.2024 r.
Wydruk ma charakter poglądowy i nie jest dokumentem

Wydruk mapy

Mapa

202 - 2402 / 2



Sporządzono dnia: 04.10.2024 r.
 Wydruk ma charakter poglądowy i nie jest dokumentem

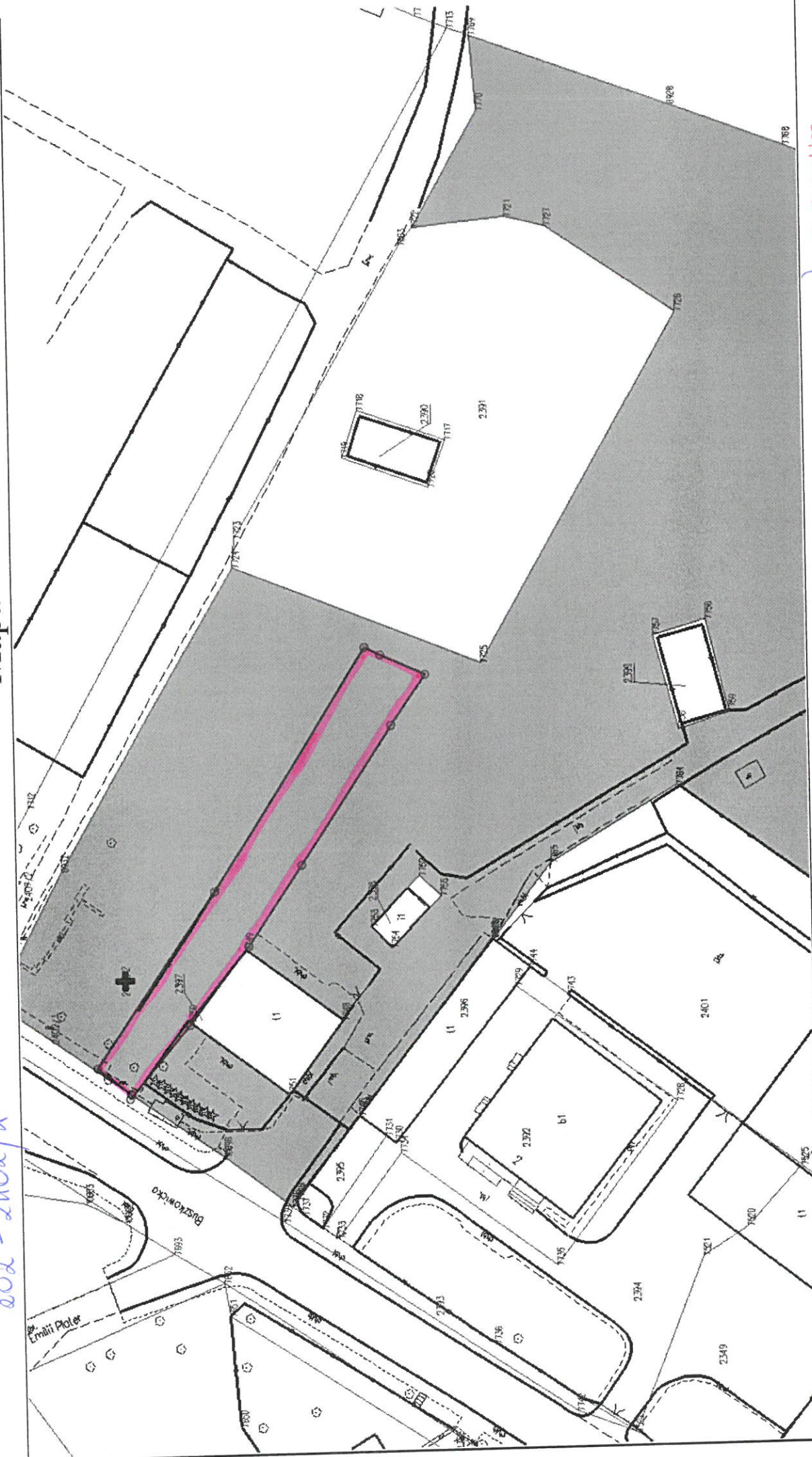
$P = 385 \text{ m}^2$

uprany

PREZYDENT
 MIASTA PRZEMYSŁA Przewidywany
 Wojciech Bakun Wojciech Bakun

Mapa

202 - 2402 / 2



Sporządzono dnia: 04.10.2024 r.
 Wydruk ma charakter poglądowy i nie jest dokumentem

$P = 588 \text{ m}^2 (R111a)$

Podinspektor

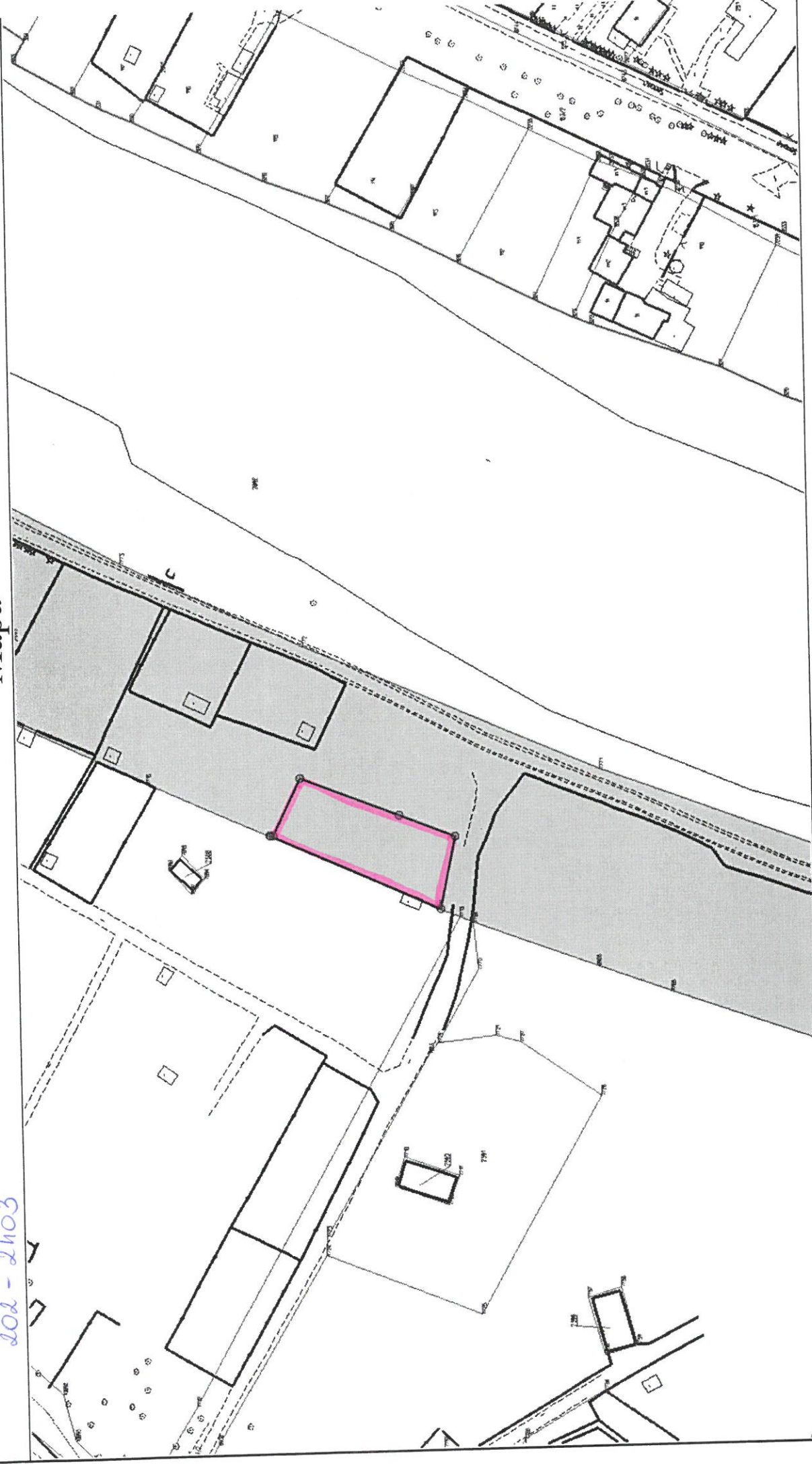
M. Ananiet
 Międzyzdroje

PRYZYDENT
 MIASTA PRZEMYSŁA

Wojciech Bakun

Mapa

202 - 2403



P=571m² (R11)

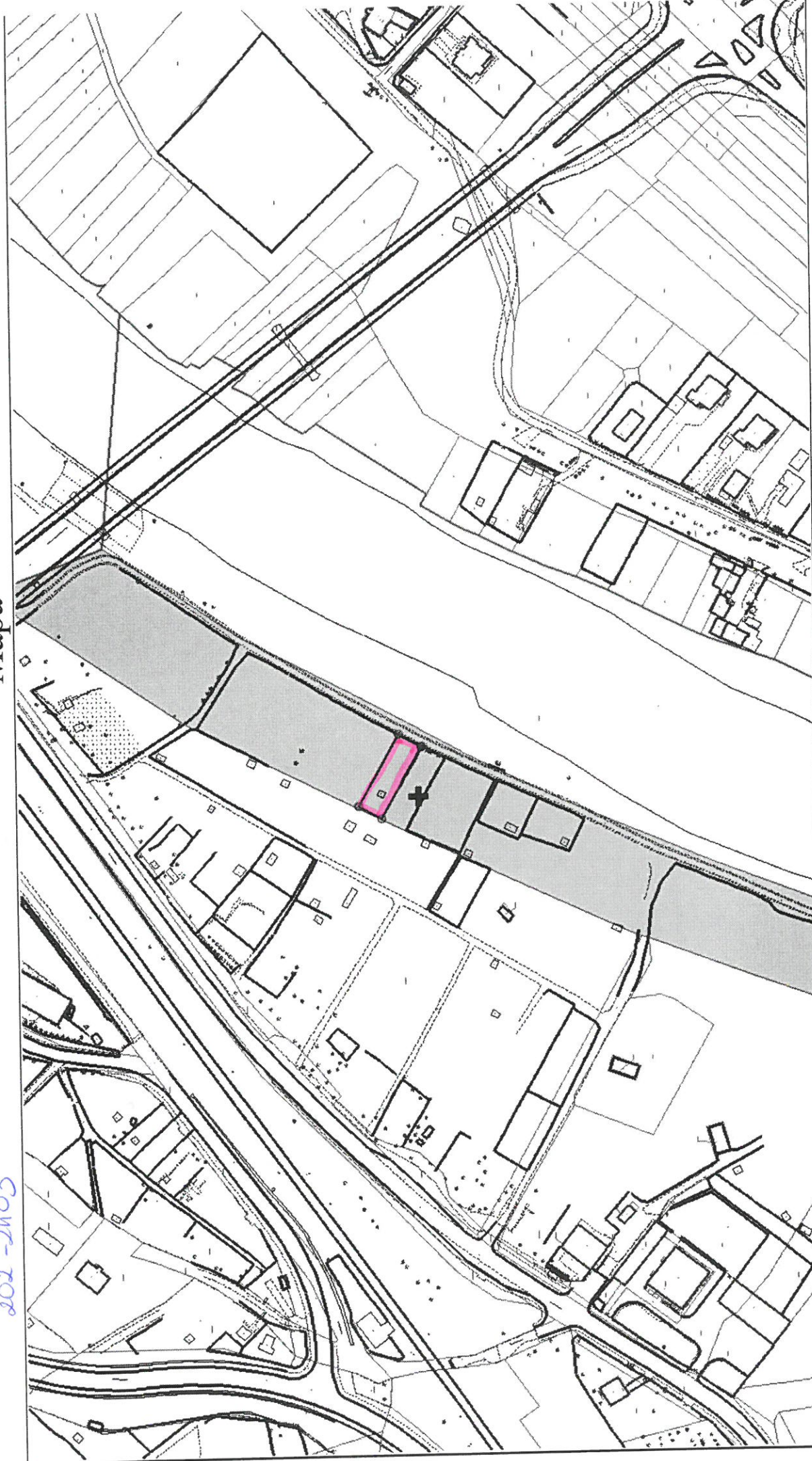
Sporządzono dnia: 04.10.2024 r.
 Wydruk ma charakter poglądowy i nie jest dokumentem

Prezydent
 MIASTA PRZEMYSŁA
 Wojciech Bakun

Podinspektor
 Małgorzata Anweiler

Mapa

202-2103



P = 390 m² (R11)

wpeweny

Sporządzono dnia: 04.10.2024 r.

Wydruk ma charakter poglądowy i nie jest dokumentem

**PREZYDENT
MIASTA PRZEMYSŁA**

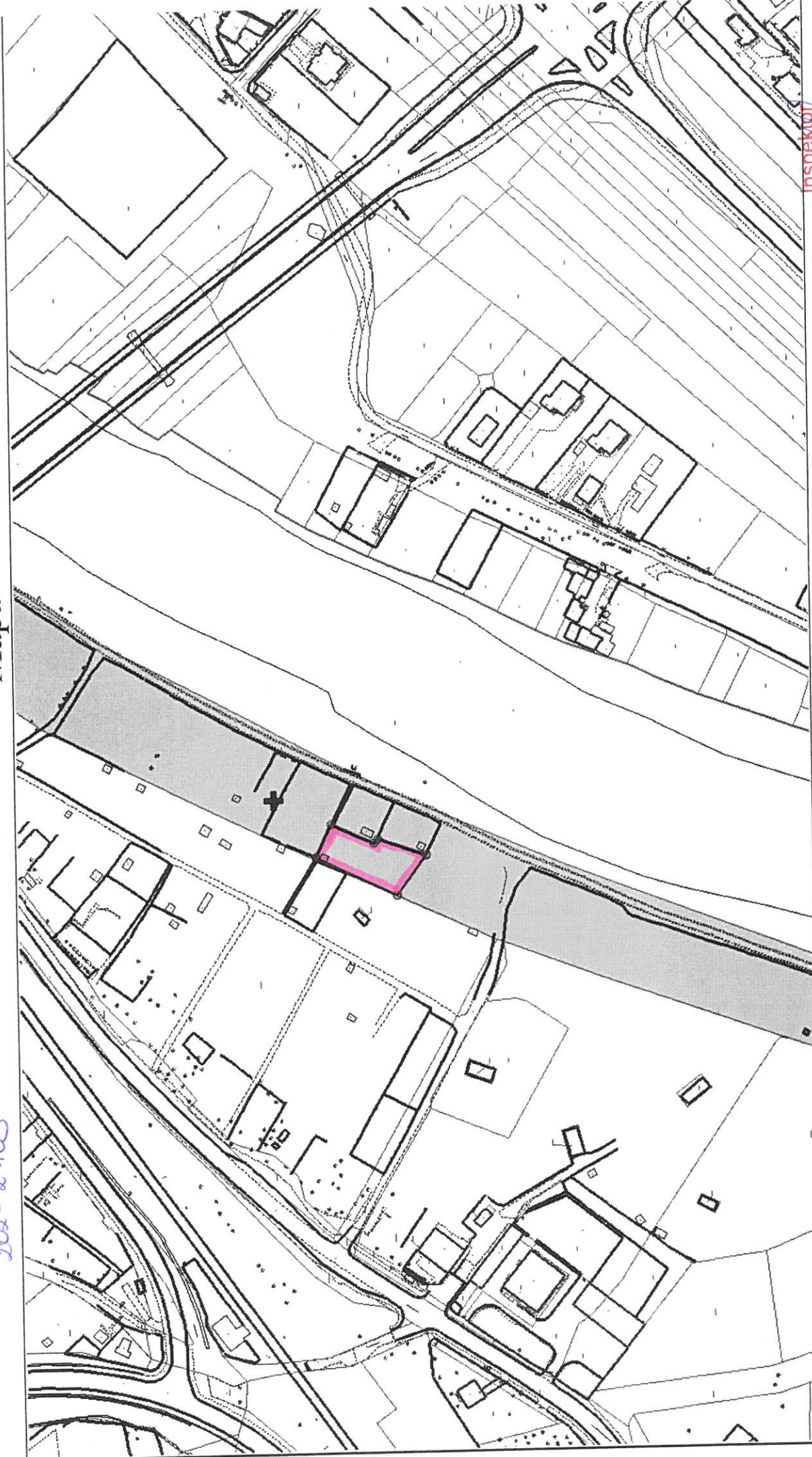
Podinspektor

Wojciech Bakun

Małgorzata Kozłowiec
04.10.2024, 12:13

Mapa

202-2403



Sporządzono dnia: 04.10.2024 r.
Wydruk ma charakter poglądowy i nie jest dokumentem

upręmy

P=745 (R11)

Inspektor

Małgorzata Anweiler

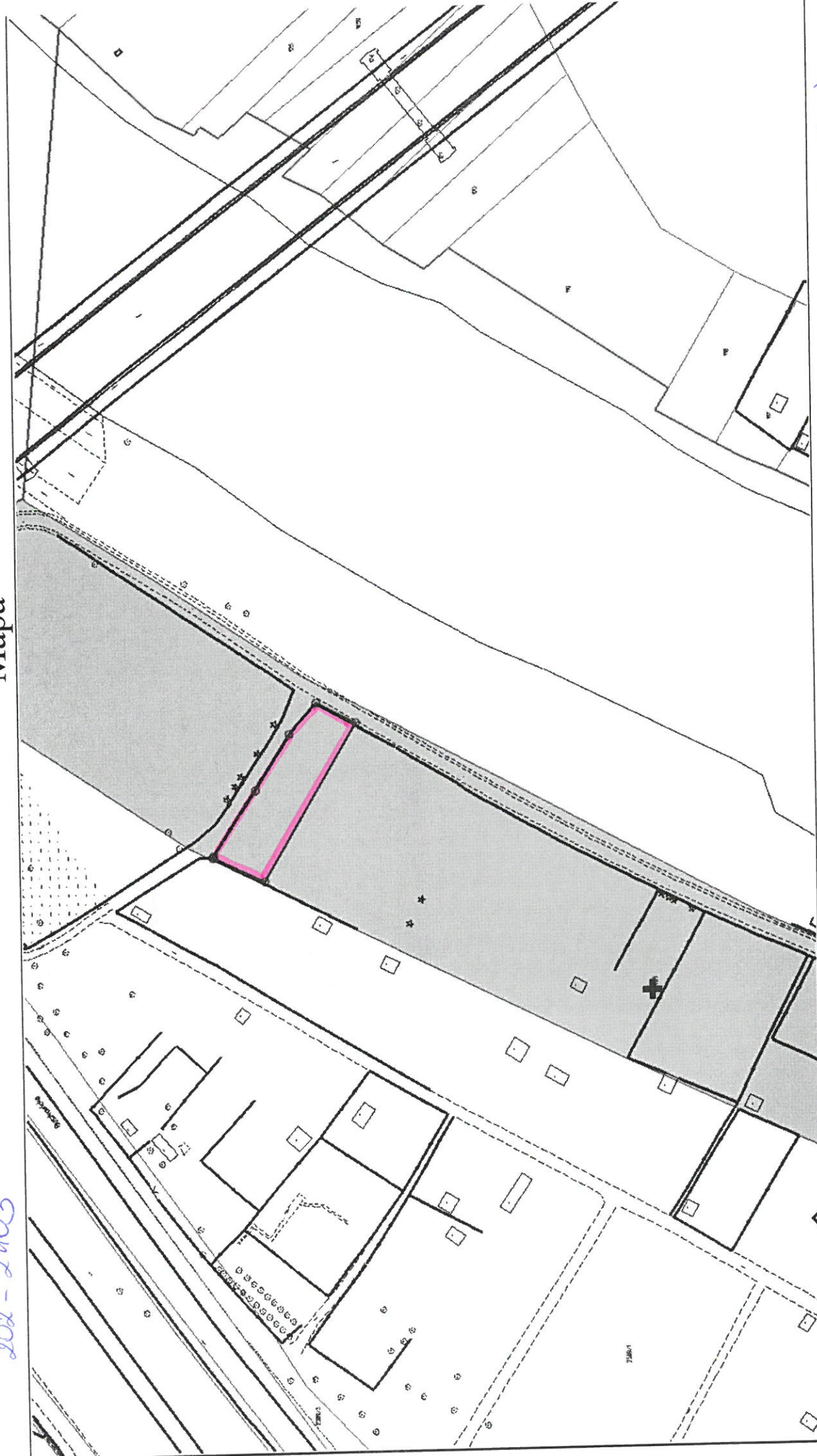
PREZYDENT
MIASTA PRZEMYSŁA

Wojciech Bakun

Wydruk mapy

202-2403

Mapa



$P=174\text{ m}^2$ (P11)

nekweqj

Sporządzono dnia: 04.10.2024 r.
Wydruk ma charakter poglądowy i nie jest dokumentem

PRZYDENT
MIASTA PRZEMYSŁA

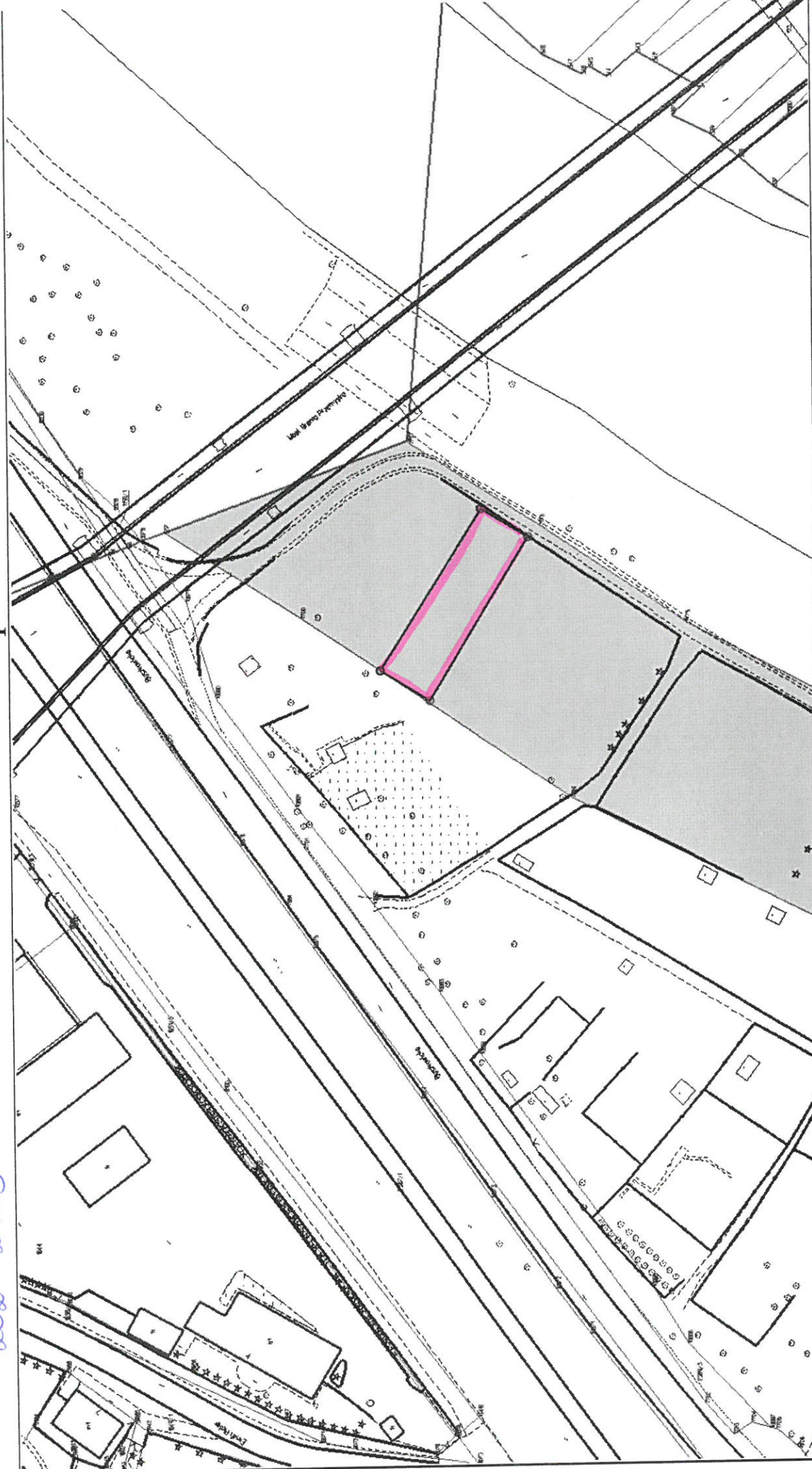
Podinspektor

Wojciech Bakun

Małgorzata Anweiler
04.10.2024, 12:16

Mapa

202 - 2403



Sporządzono dnia: 04.10.2024 r.

Wydruk ma charakter poglądowy i nie jest dokumentem

P = 502 m² (R11)

Podinspektor

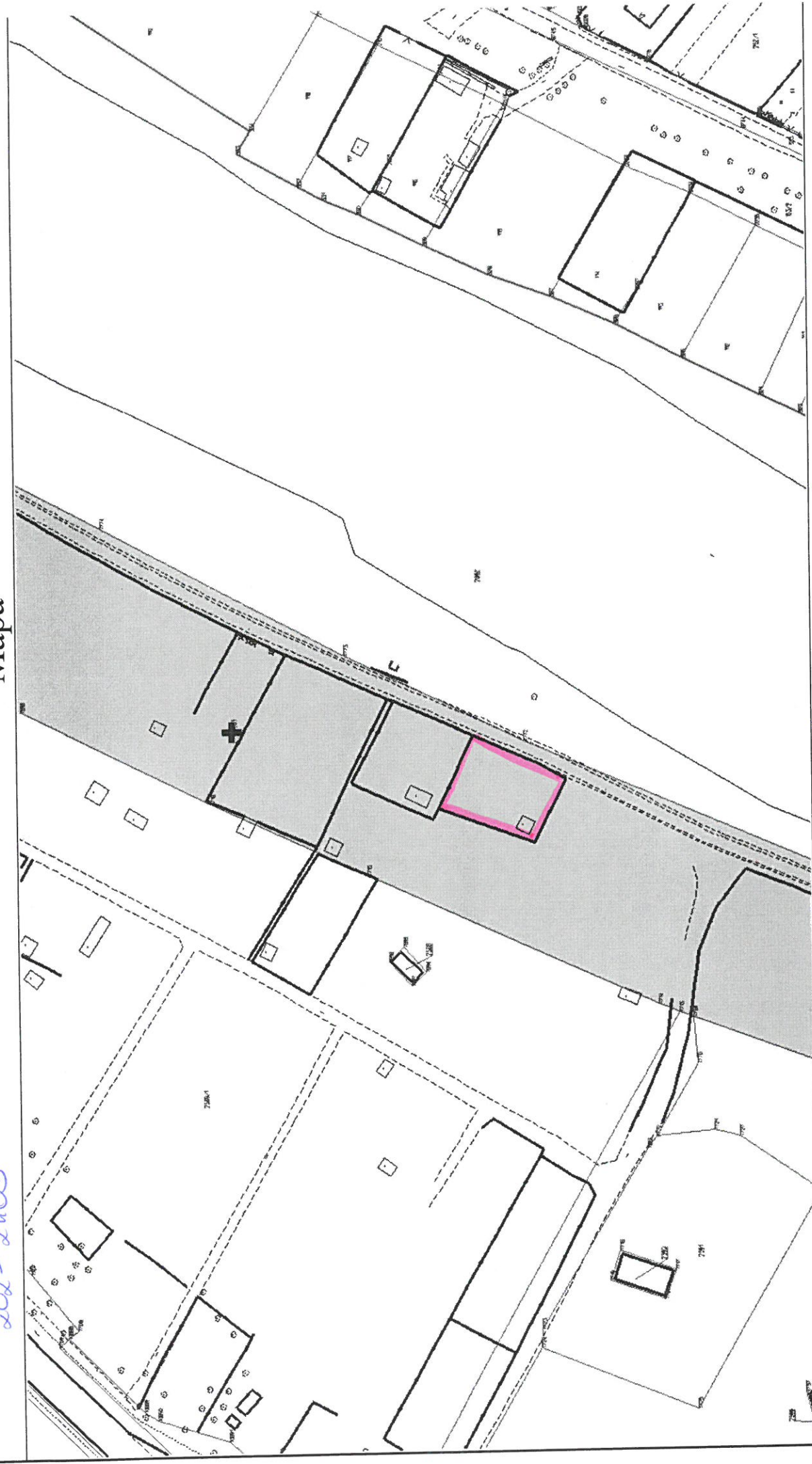
PREZYDENT MIASTA PRZEMYSŁA

Wojciech Bakun

Podinspektor

Mapa

202-2403



P = 397 m² (R11)

Sporządzono dnia: 04.10.2024 r.
Wydruk ma charakter poglądowy i nie jest dokumentem

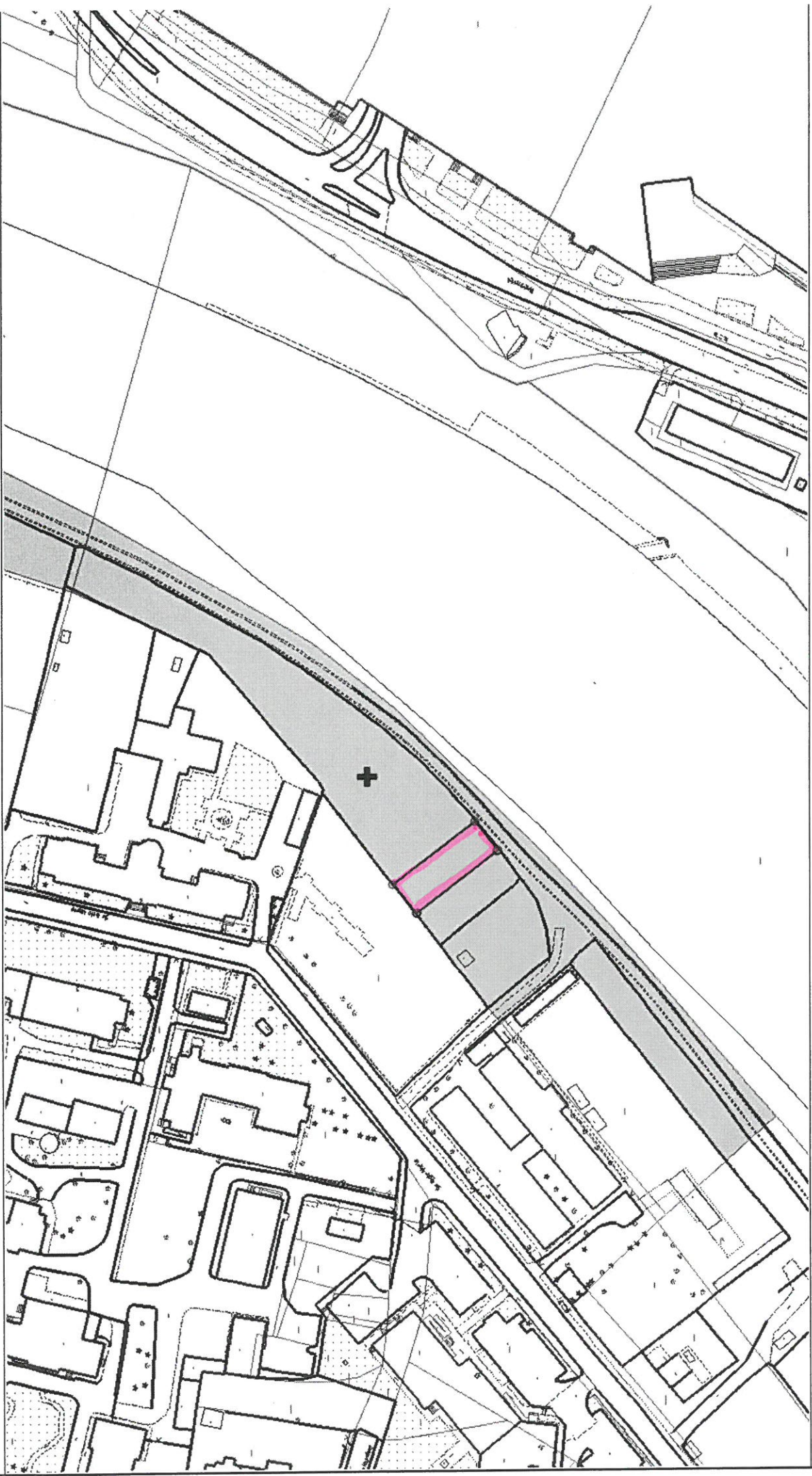
Podinspektor
Podinspektor
PREZYDENT Małgorzata Anweiler
MIASTA PRZEMYŚLA
Wojciech Bakun

wpreny

202-2652

Mapa

G.N. 6845 374 2014



$P=365\text{m}^2$ (R11)

uprzedzamy

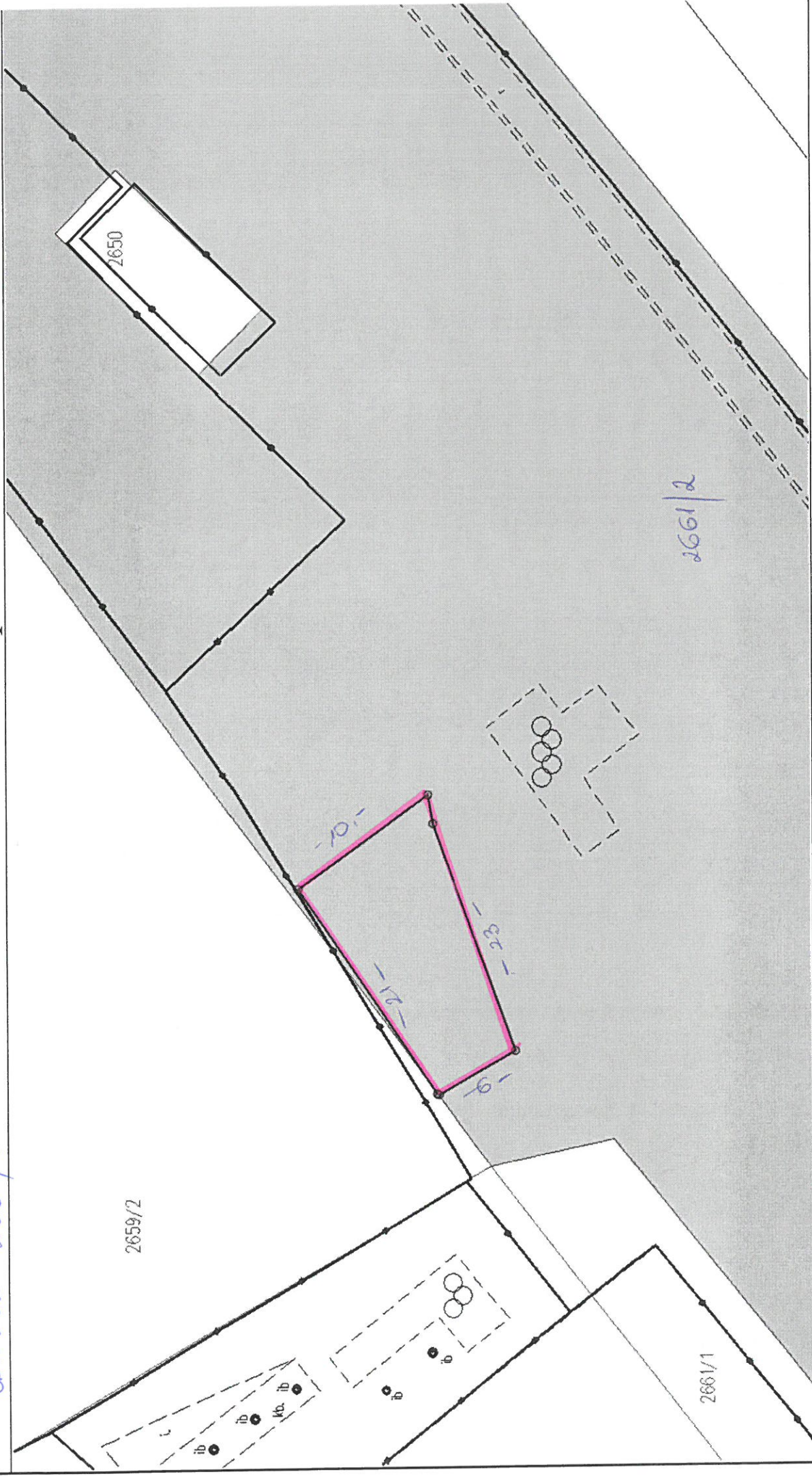
Sporządzono dnia: 04.10.2024 r.
Wydruk ma charakter poglądowy i nie jest dokumentem

**PREZYDENT
MIASTA PRZEMYSŁA**
Wojciech Bakun

Inspektor
Małgorzata Anweiler

Mapa

dn. 202 - 2661/2



Sporządzono dnia: 04.10.2024 r.

Wydruk ma charakter poglądowy i nie jest dokumentem

rekreacja

$P = 176 \text{ m}^2 (Bz)$

PREZYDENT
MIASIA PRZEMYSŁA

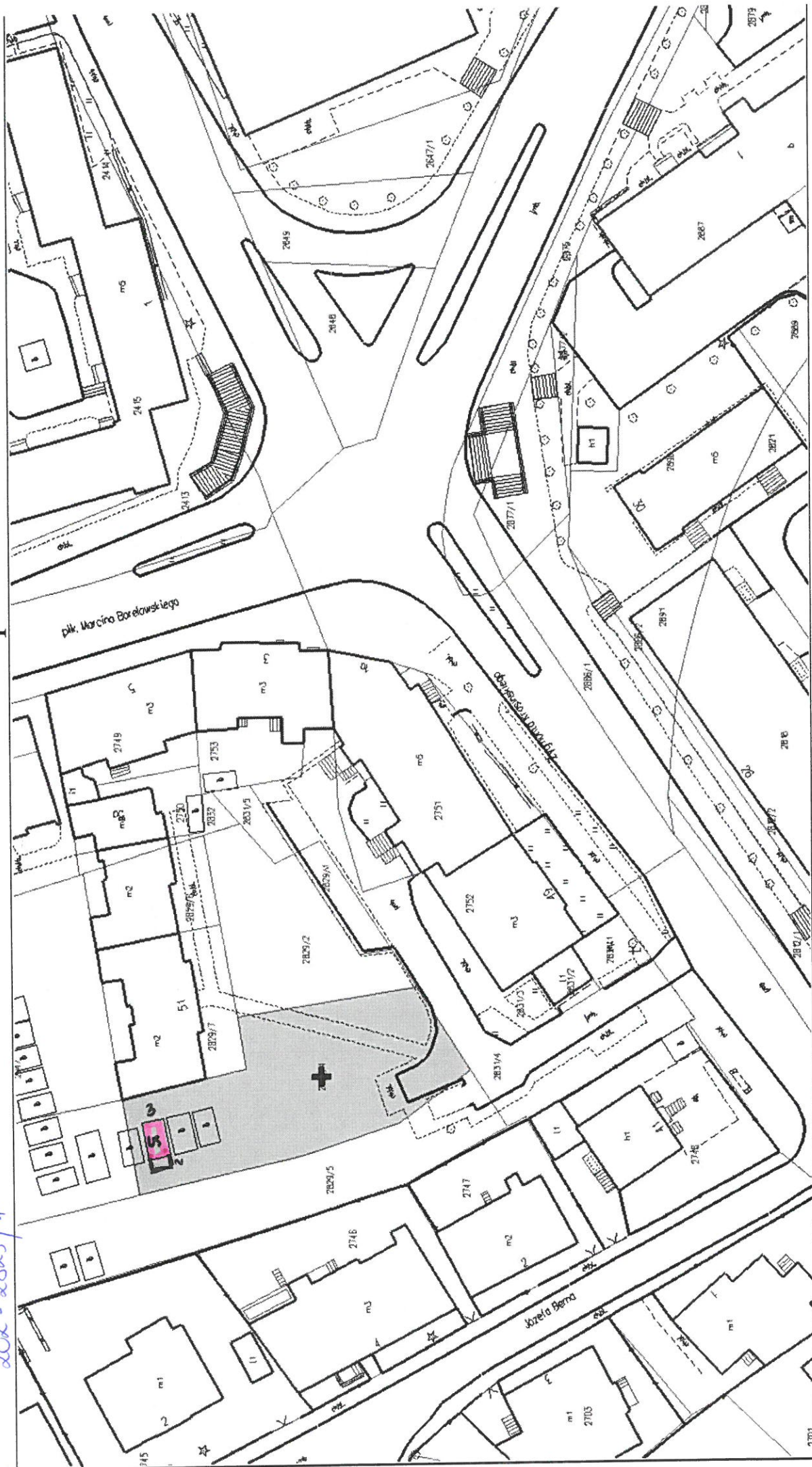
Małgorzata Anwailler

Wojciech Bakun

Inspektor

Mapa

202 - 2825/4



P=21 m² (B)

genez - 15 m²

Wzrost do dostępu - 6 m²

Sporządzono dnia: 04.10.2024 r.

Wydruk ma charakter poglądowy i nie jest dokumentem

PREZYDENT
MIASTA PRZEMYSŁA
 Wojciech Bakun

Podinspektor
 Małgorzata Anweiler



Geoportal miasta Przemysła

Pomoc Strona UM Strona główna



Strona została przygotowana w technologii firmy GEOBID w oparciu o program EVMAPA

22 - 332/5
ok. przydomowe



Inspektor

P = 22 m² (okw)

Miasto Przemysł

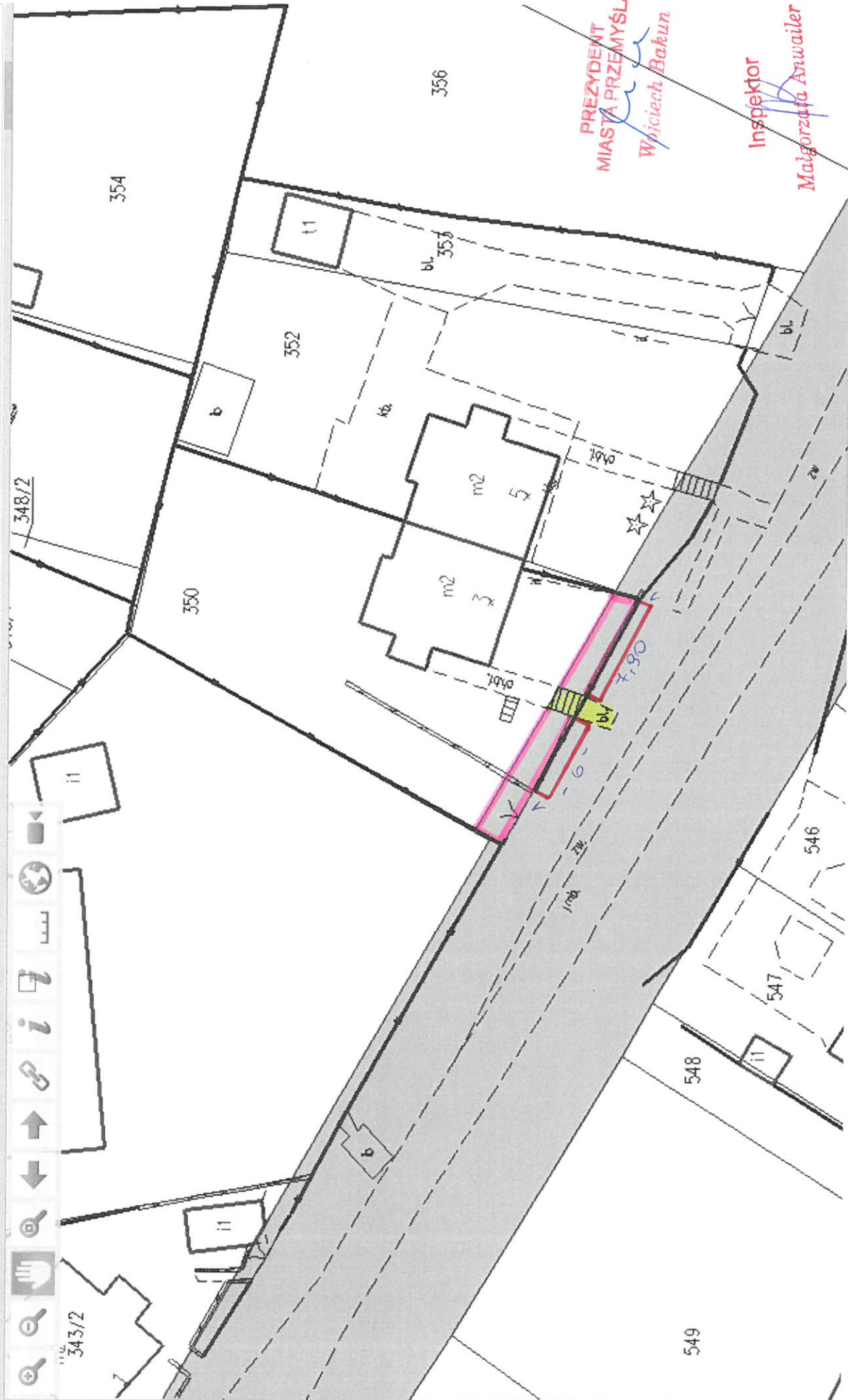


Geoportal miasta Przemysla

Pomoc Strona UM Strona główna



Strona została przygotowana w technologii firmy GEOBID w oparciu o program EVMAPA



PREZYDENT
 MIASTA PRZEMYSŁA
Wojciech Bakun

Inspektor
Małgorzata Anweiler

P = 60,90 m²



Geoportal miasta Przemysla

Pomoc Strona UM Strona główna

212-383/2

dr. dojezdowe



Strona została przygotowana w technologii firmy GEOBID w oparciu o program EWMAPA



PREZYDENT
MIASTA PRZEMYSŁA

Wojciech Borun

Inspektor

Małgorzata Anweiler

P = 52 m² (dr)



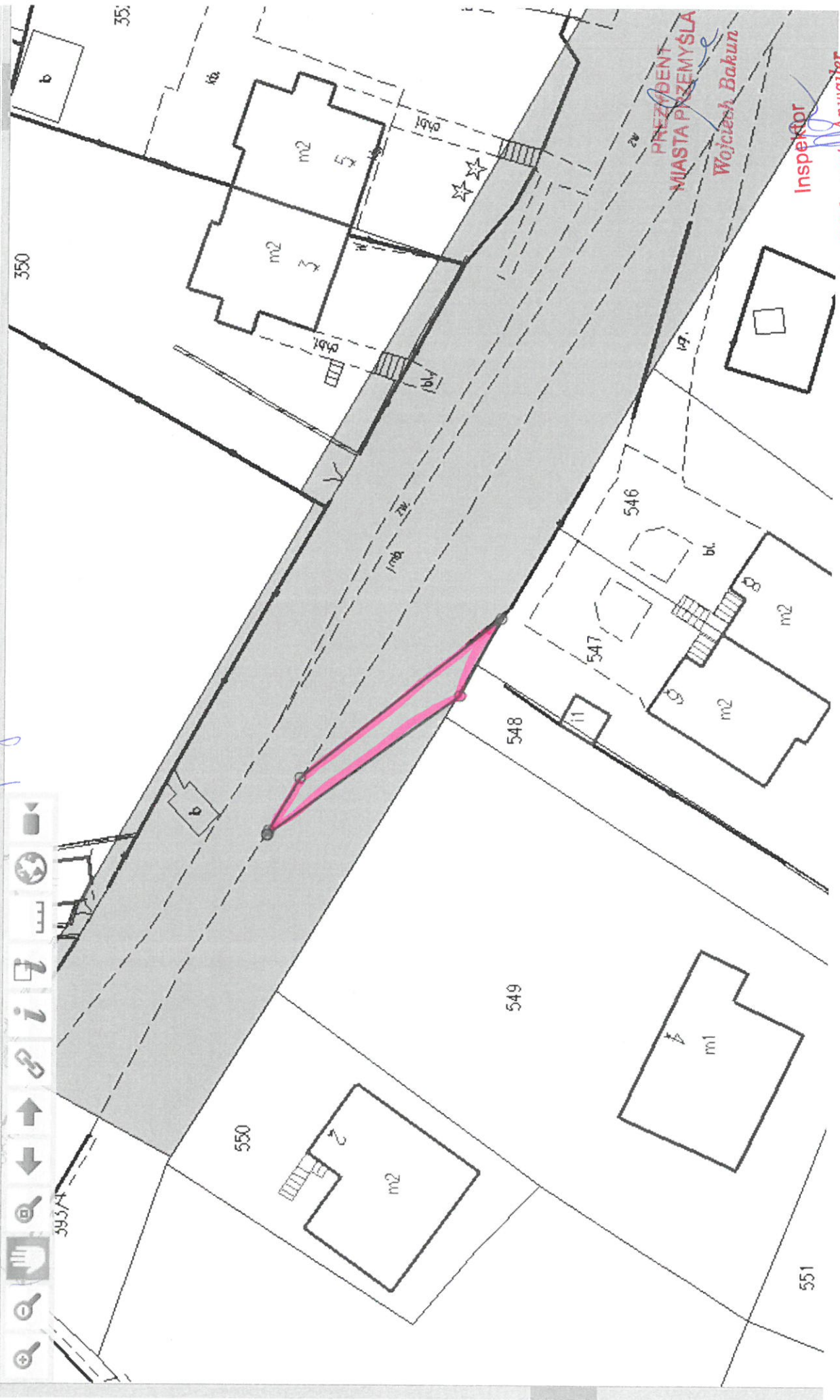
Geoportal miasta Przemysla

Pomoc Strona UM Strona główna



Strona została przygotowana w technologii firmy GEOBID w oparciu o program EVMAPA

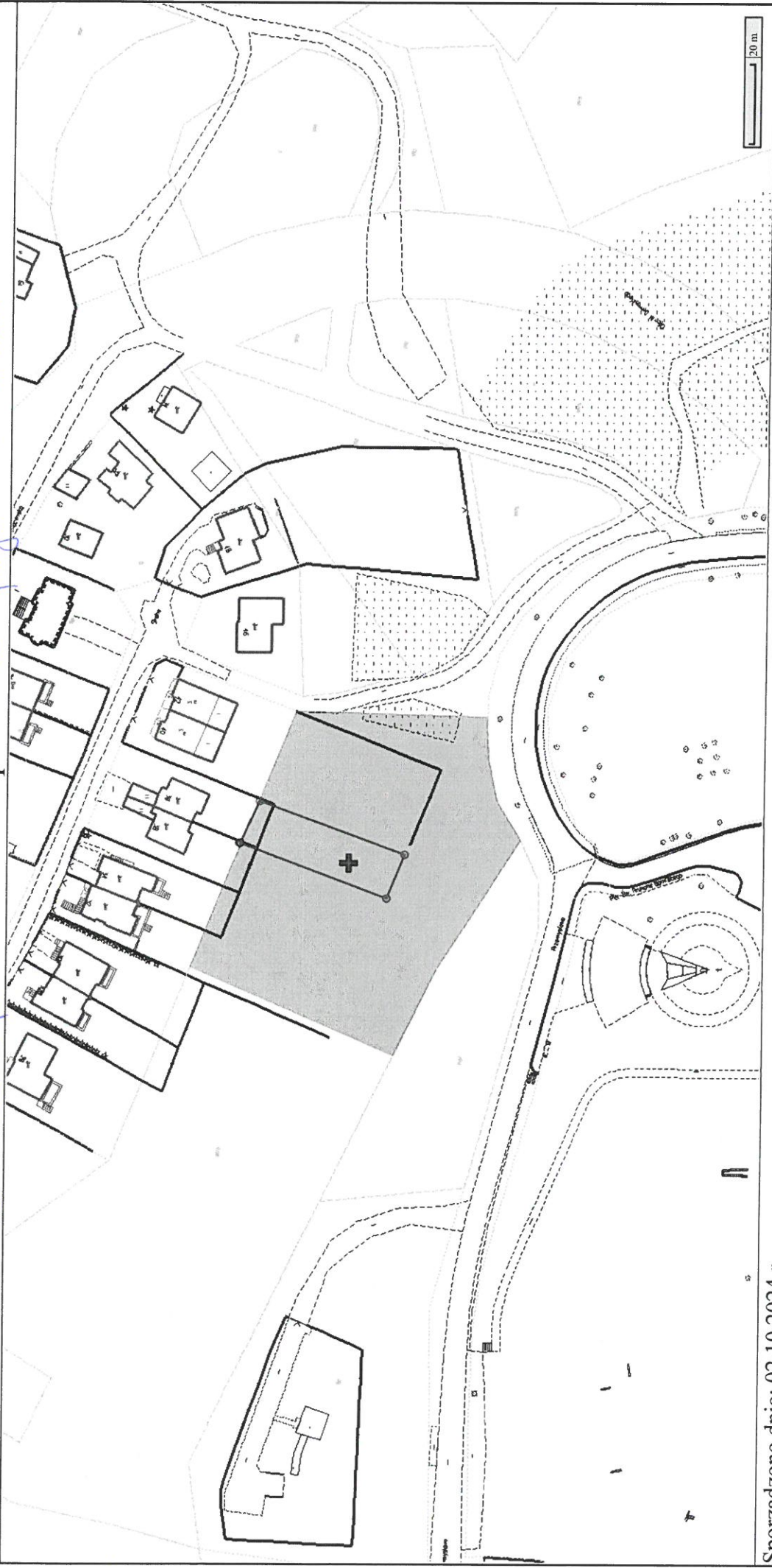
212-353/2
dz. przydomowa



Inspektor
Małgorzata Anwarter

P = 64 m² (dr)

212-598 rekreacja - 424 m² Mapa do przydomowe - 44 m²



Sporządzono dnia: 02.10.2024 r.

Wydruk ma charakter poglądowy i nie jest dokumentem

P = 468 m² (R10)

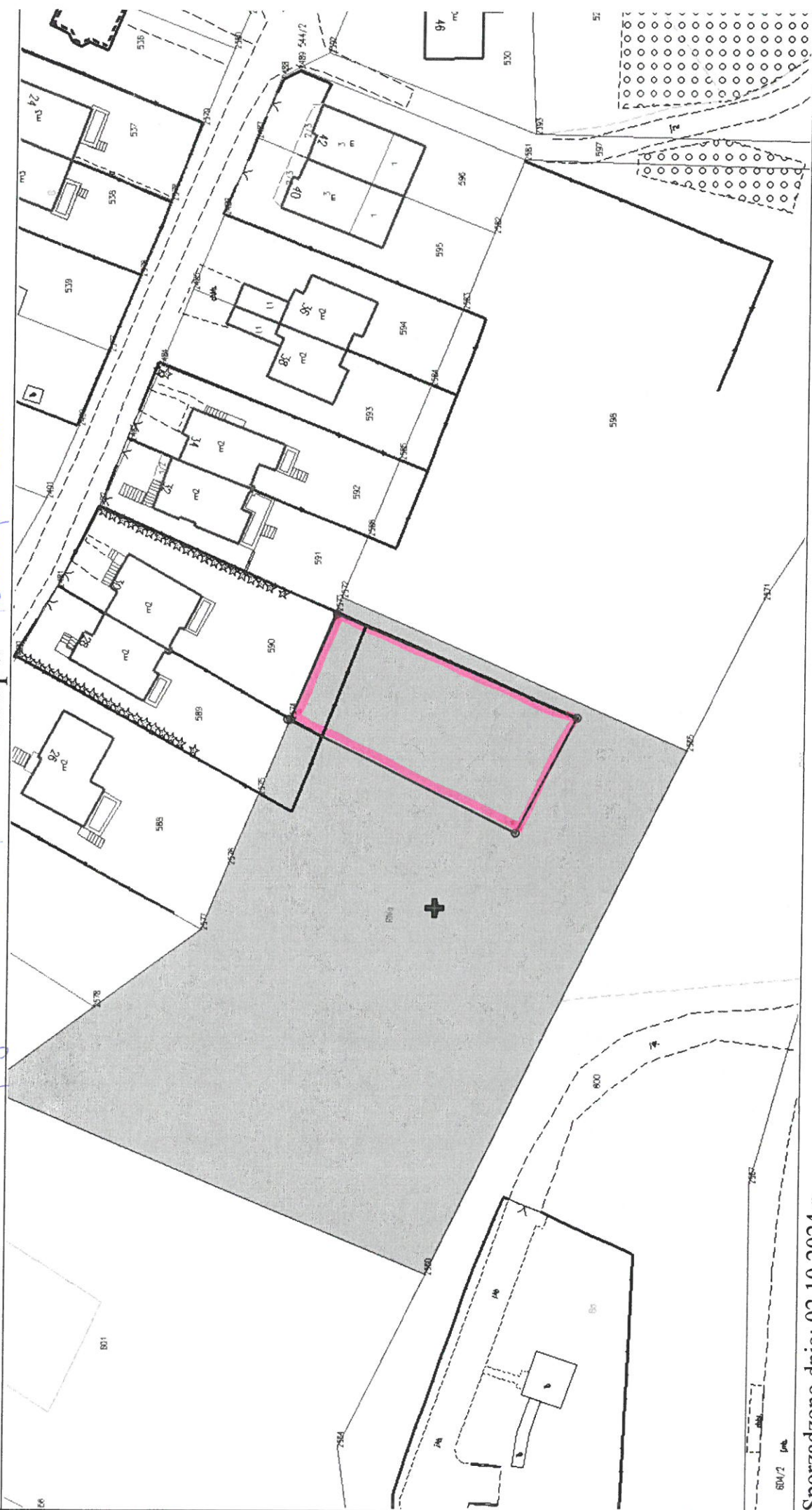
PREZIDENT
MIASTA PRZEMYSŁA

Podinspektor

Małgorzata Anweiler

Wojciech Bakun

22-599 da. przydomowe 85 m², Mapa rekreacja - 660 m²



Sporządzono dnia: 02.10.2024 r.
Wydruk ma charakter poglądowy i nie jest dokumentem

P = 745 m² (R16c)

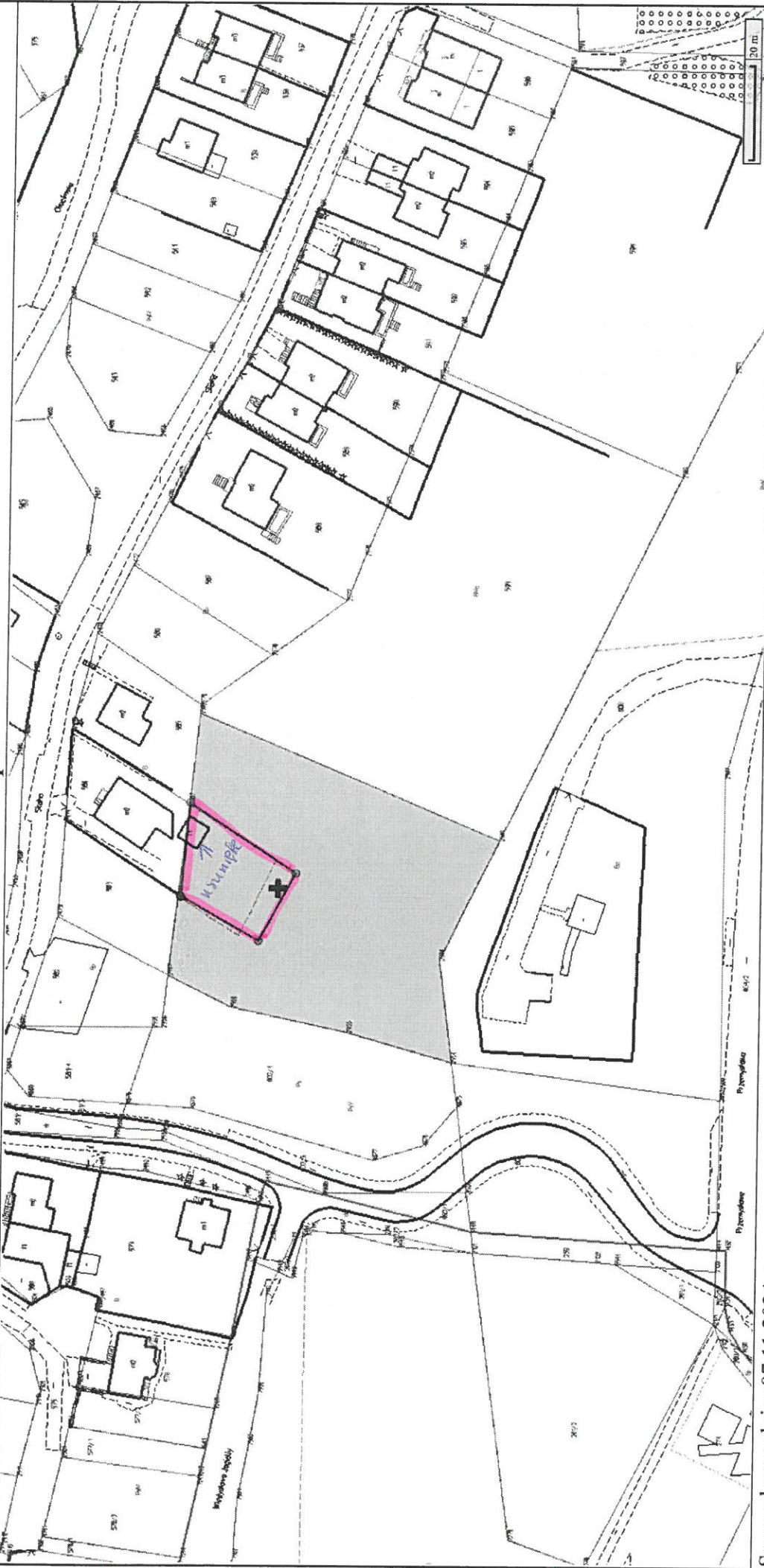
Inspektor

Magorzata Anweiler

PREZYDENT
MIASTA PRZEMYSŁA
Wojciech Bakun

Mapa

212-601



$P = 380 \text{ m}^2$ ($B = 33 \text{ m}^2$, $R = 58 \text{ m}^2$)

Sporządzono dnia: 07.11.2024 r.

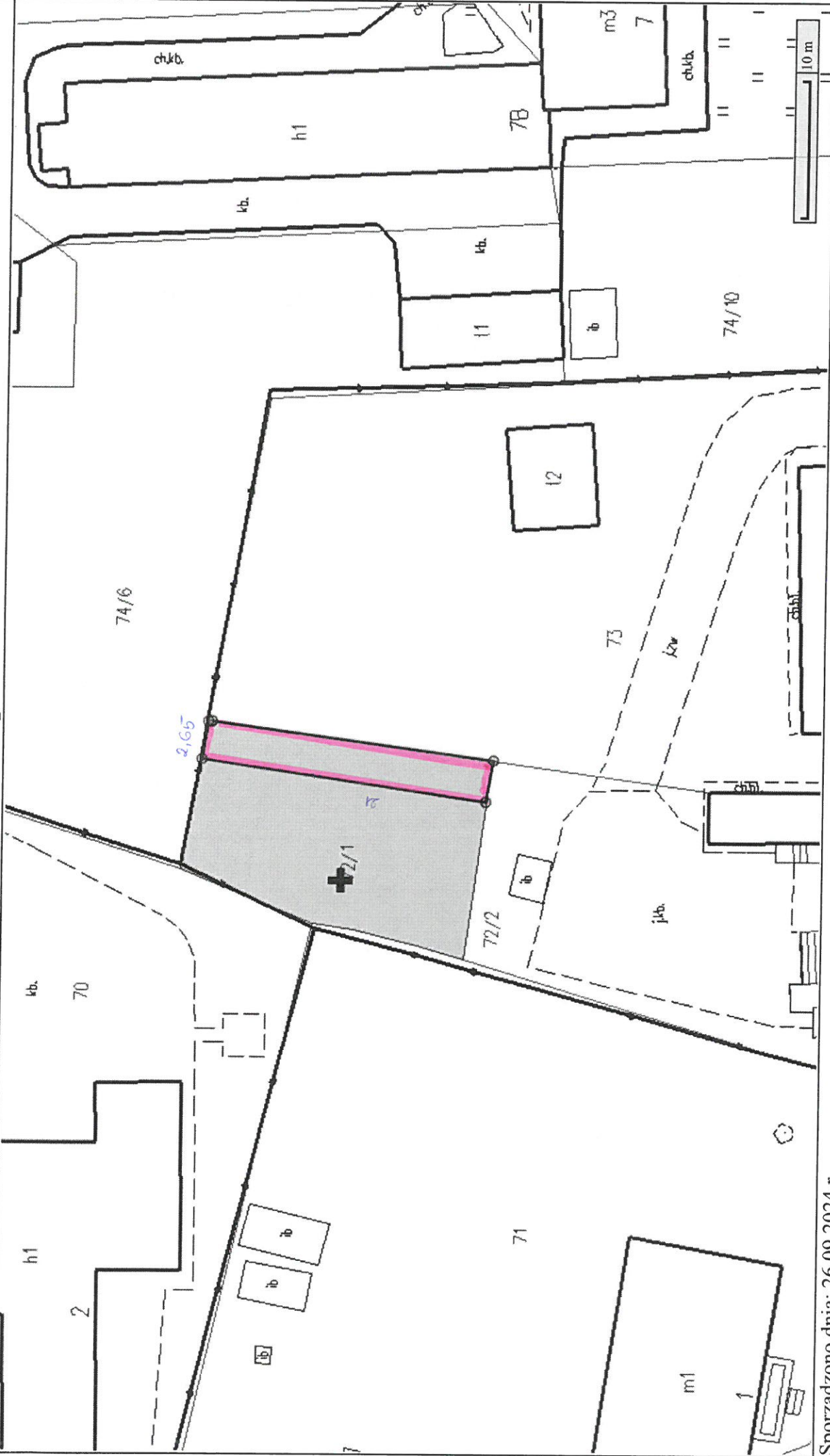
Wydruk ma charakter poglądowy i nie jest dokumentem

PREZYDENT
 MIASTA PRZEMYSŁA
 Wojciech Bakun

Inspektor
 Małgorzata Anweiler

Mapa

214 - 72/1



Sporządzono dnia: 26.09.2024 r.

Wydruk ma charakter poglądowy i nie jest dokumentem

$P = 55,65 \text{ m}^2 (B)$

PREZIDENT
MIASTA PRZEMYSŁA

Wojciech Bakun

Inspektor

Małgorzata Anweiler

Mapa

obr. 214 - 93

wpneony



Sporządzono dnia: 26.09.2024 r.
Wydruk ma charakter poglądowy i nie jest dokumentem

P = 34 m² (3)

Podinspektor **MIASTA PRZEMYSŁA**
Małgorzata Anwailef Wojciech Bakun
PREZYDENT



Geoportal miasta Przemysla

Pomoc Strona UM Strona główna



Strona została przygotowana w technologii firmy GEOBID w oparciu o program EWMAPA

22h - 774 m²



P = 774 m² (Ps IV - 634 m², Zi - 140 m²)