

202-1160

# Mapa



Sporządzono dnia: 03.10.2024 r.

Wydruk ma charakter poglądowy i nie jest dokumentem

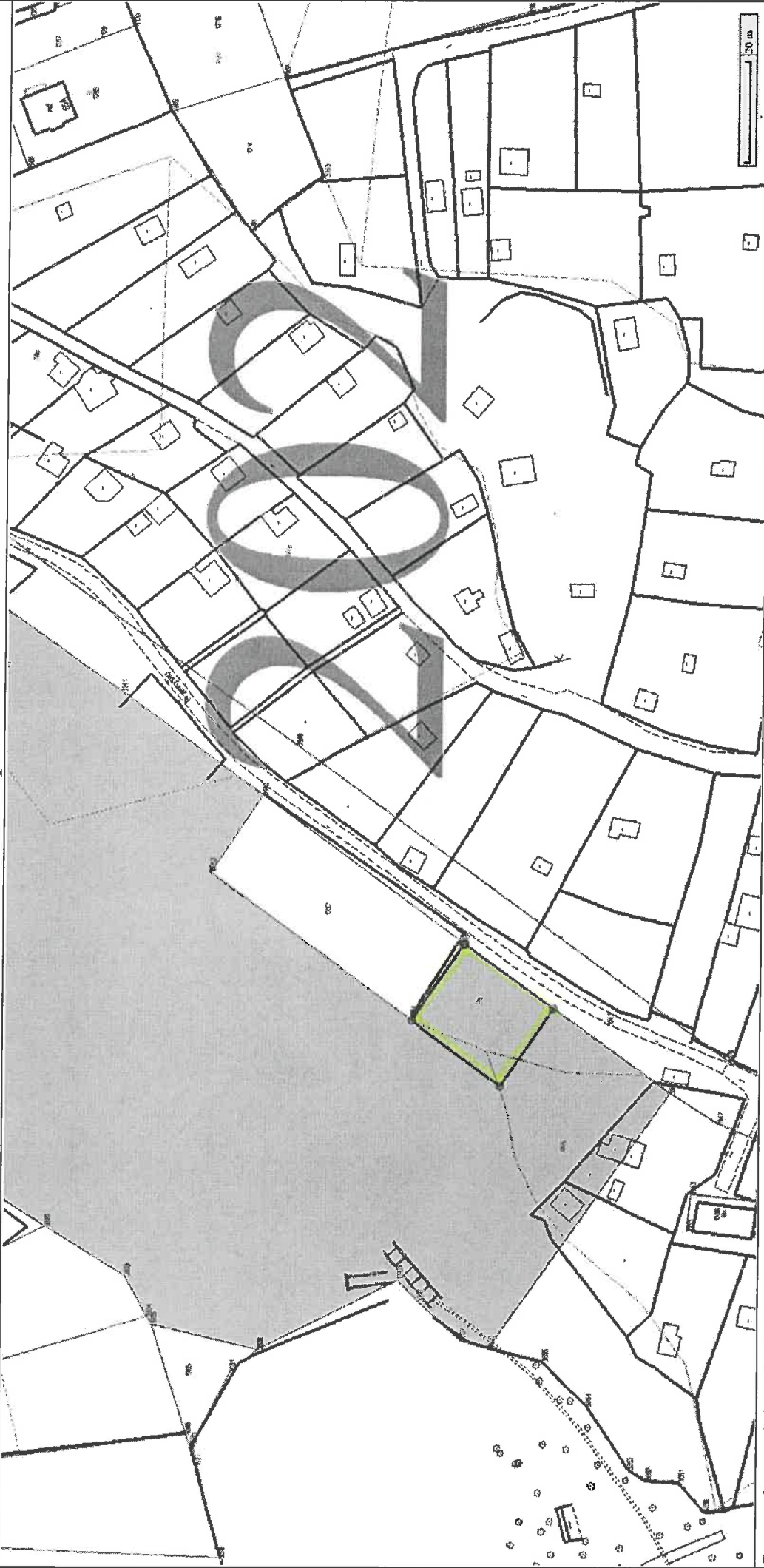
ob. przydomowe

P = 21 m<sup>2</sup> (B)

Inspektor  
*Małgorzata Anweiler*

Mapa

202-1105



Sporządzono dnia: 10.12.2024 r.  
 Wydruk ma charakter poglądowy i nie jest dokumentem

$P = 100 \text{ m}^2$

RIVb = 20 m<sup>2</sup>

PSVI - 340 m<sup>2</sup>

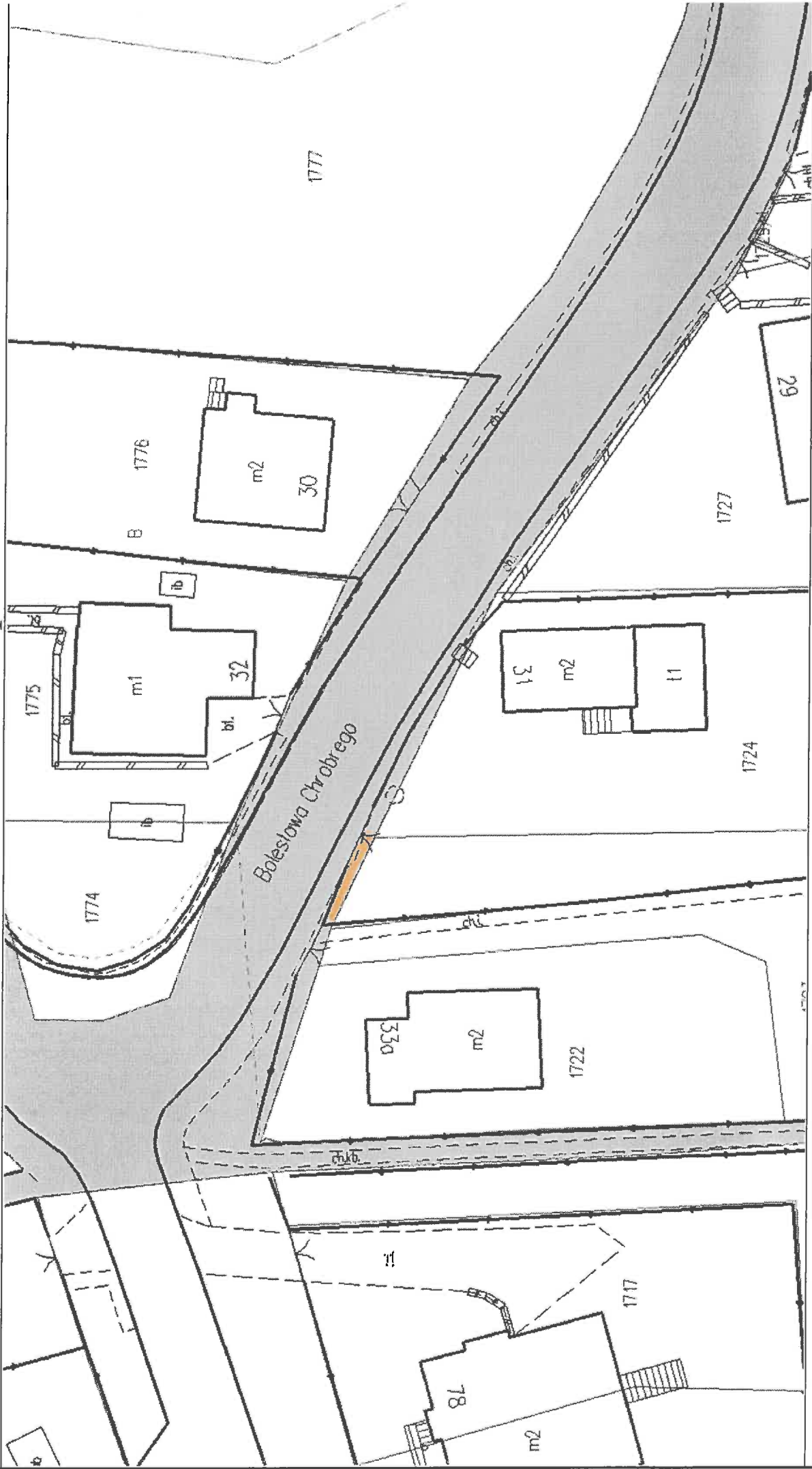
ŁrPS - VI - 10 m<sup>2</sup>

Inspektor

*[Signature]*  
 Małgorzata Anweiler

202-1760

# Mapa



Sporządzono dnia: 03.10.2024 r.

Wydruk ma charakter poglądowy i nie jest dokumentem

$P = 6m^2$  (dn)

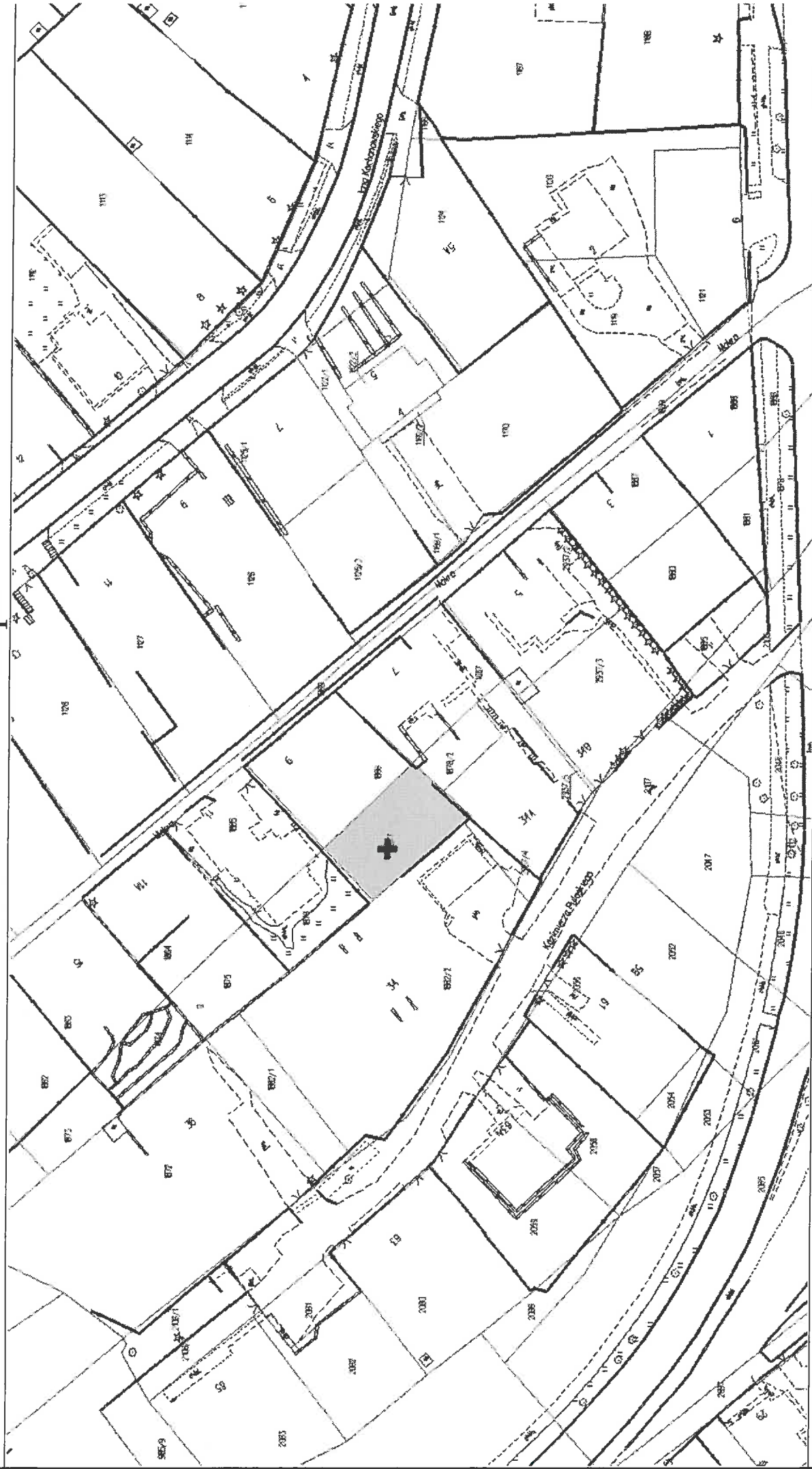
Podinspektor

*Magorzata Pawlauer*

*dz. przydomowe*

202-1877

# Mapa



Sporządzono dnia: 03.10.2024 r.

Wydruk ma charakter poglądowy i nie jest dokumentem

dz. przydomowe

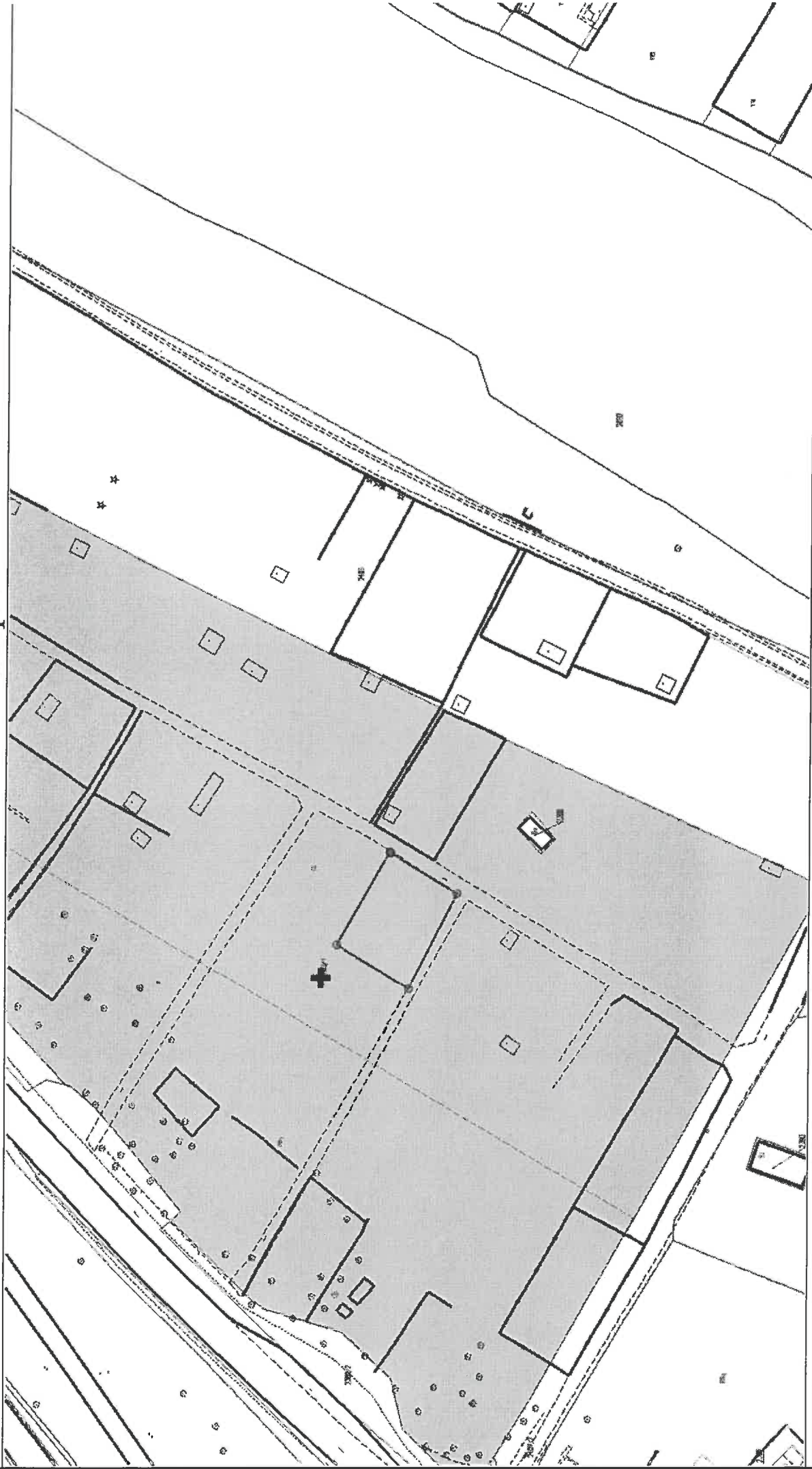
$P = 271 m^2 (B)$

Podpis: *[Signature]*

Małgorzata Annuller

202 - 2388/1

# Mapa



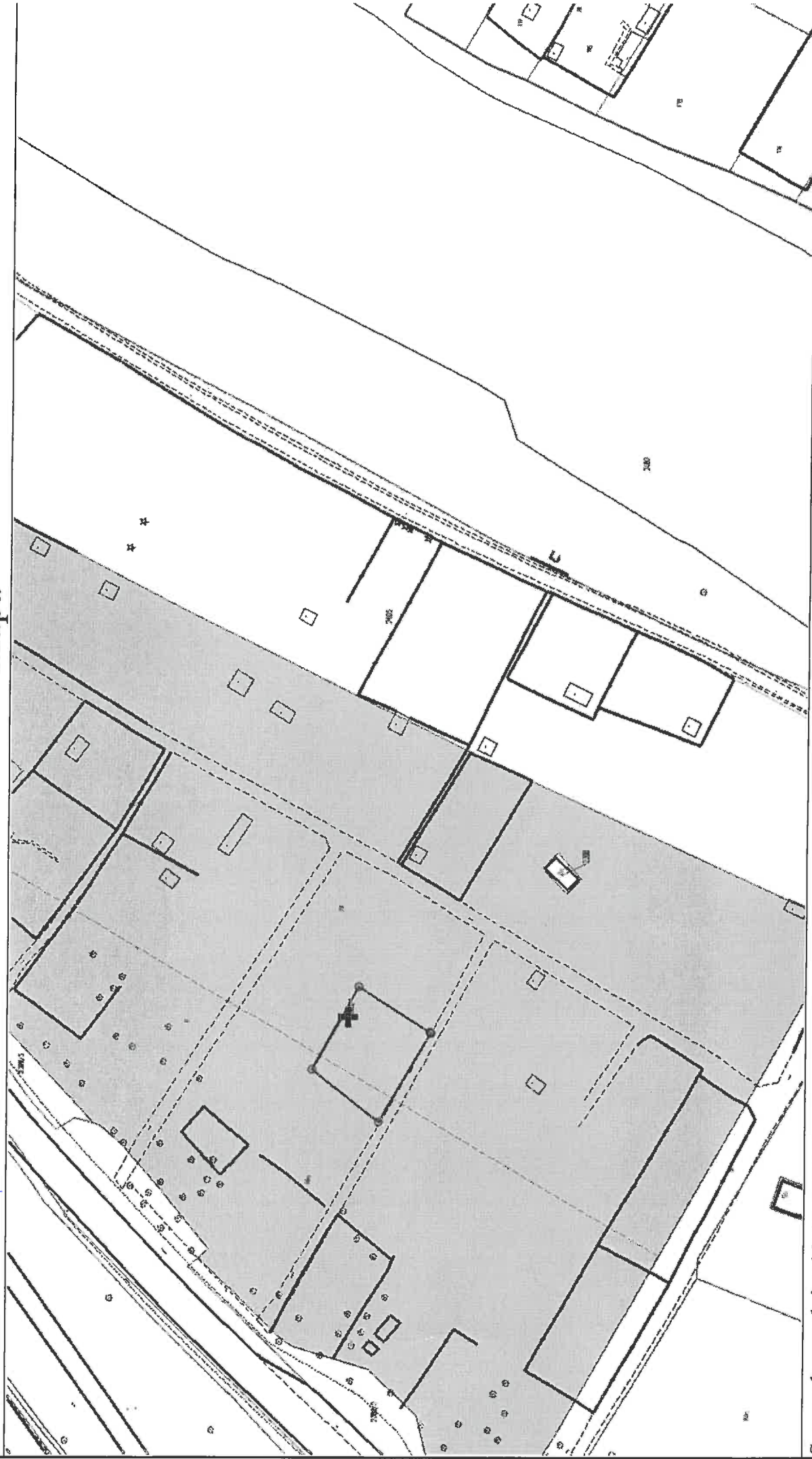
Sporządzono dnia: 03.10.2024 r.  
 Wydruk ma charakter poglądowy i nie jest dokumentem

wpnemy  
 $P = 393 \text{ m}^2$  (P11)

Podinspektor  
 Małgorzata *Wundler*  
 03.10.2024, 14:34

# Mapa

202-2389/1



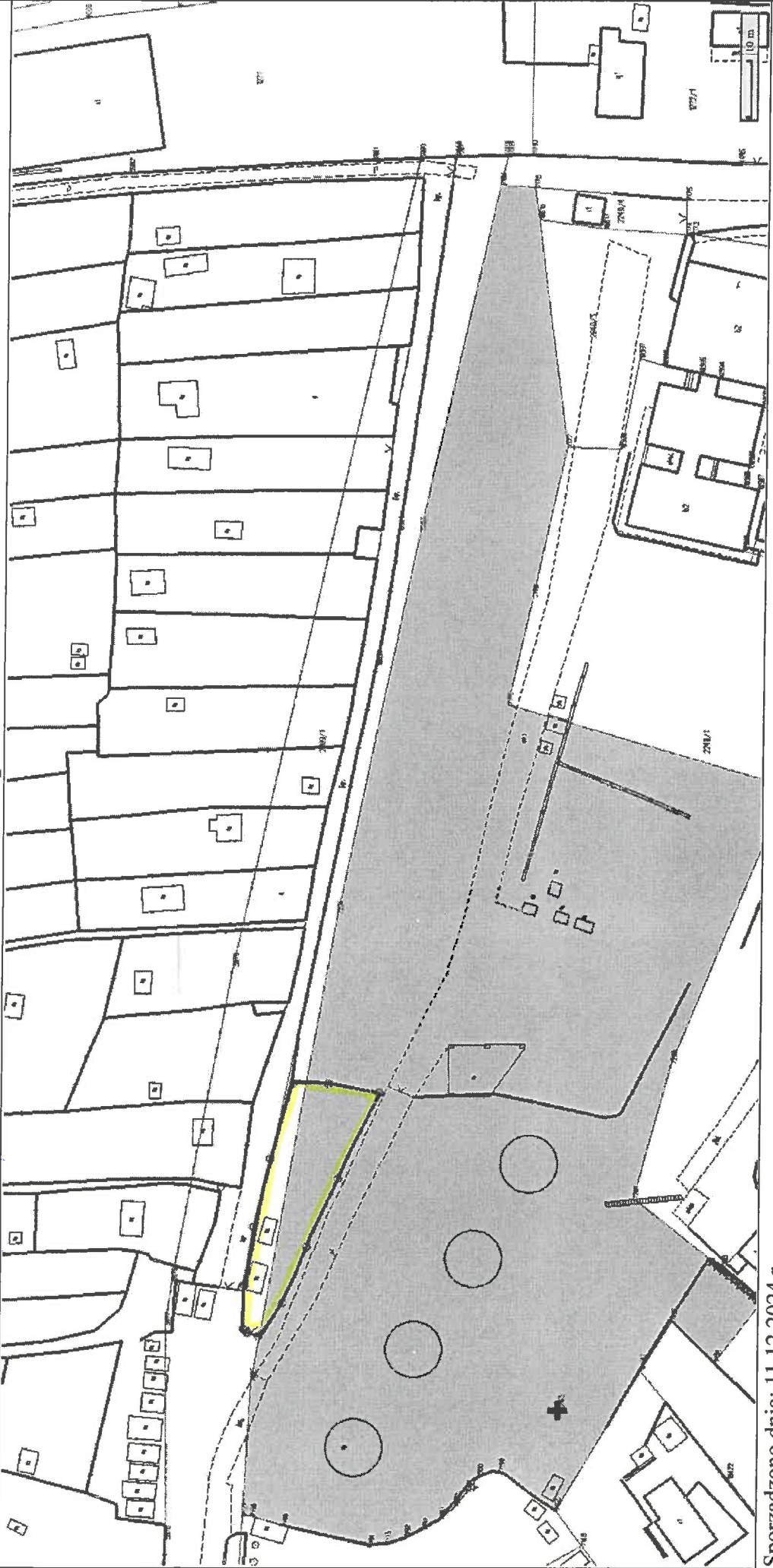
Sporządzono dnia: 03.10.2024 r.  
 Wydruk ma charakter poglądowy i nie jest dokumentem

$P = 373 \text{ m}^2$  (R11)  
 Poinspektor  
 Magdalena Anwarier

*in plan*

102-2243, 2269/2

# Mapa



Sporządzono dnia: 11.12.2024 r.  
 Wydruk ma charakter poglądowy i nie jest dokumentem

$T = 189 \text{ m}^2$

2243 - 112 m<sup>2</sup>  
 2269/2 - 337 m<sup>2</sup>

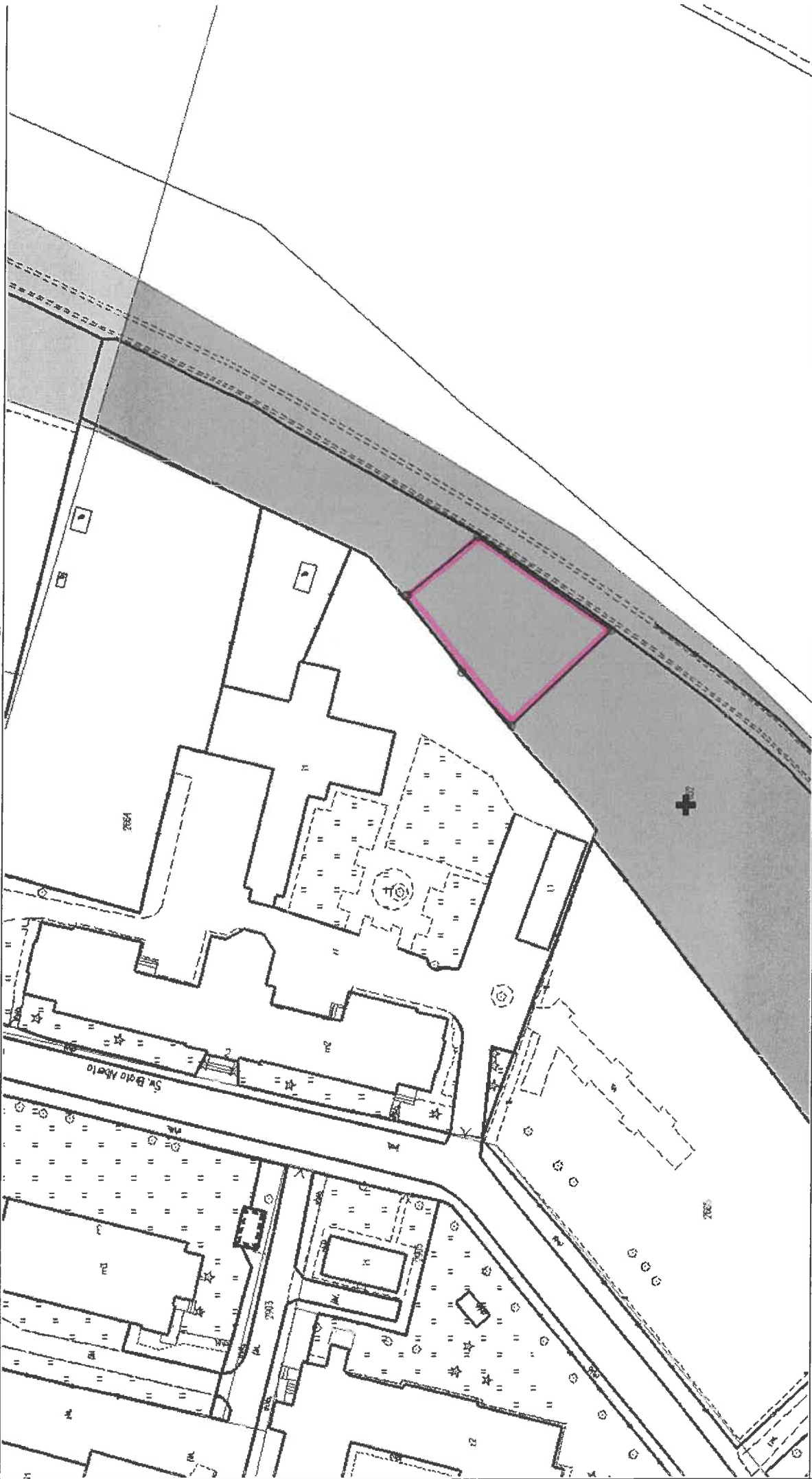
dw - 112 m<sup>2</sup>  
 Bp - 377 m<sup>2</sup>

Inspektor

*Małgorzata Anwarier*

202-2652

# Mapa



Sporządzono dnia: 04.10.2024 r.

Wydruk ma charakter poglądowy i nie jest dokumentem

wzorem

P = 435 m<sup>2</sup> (R11)

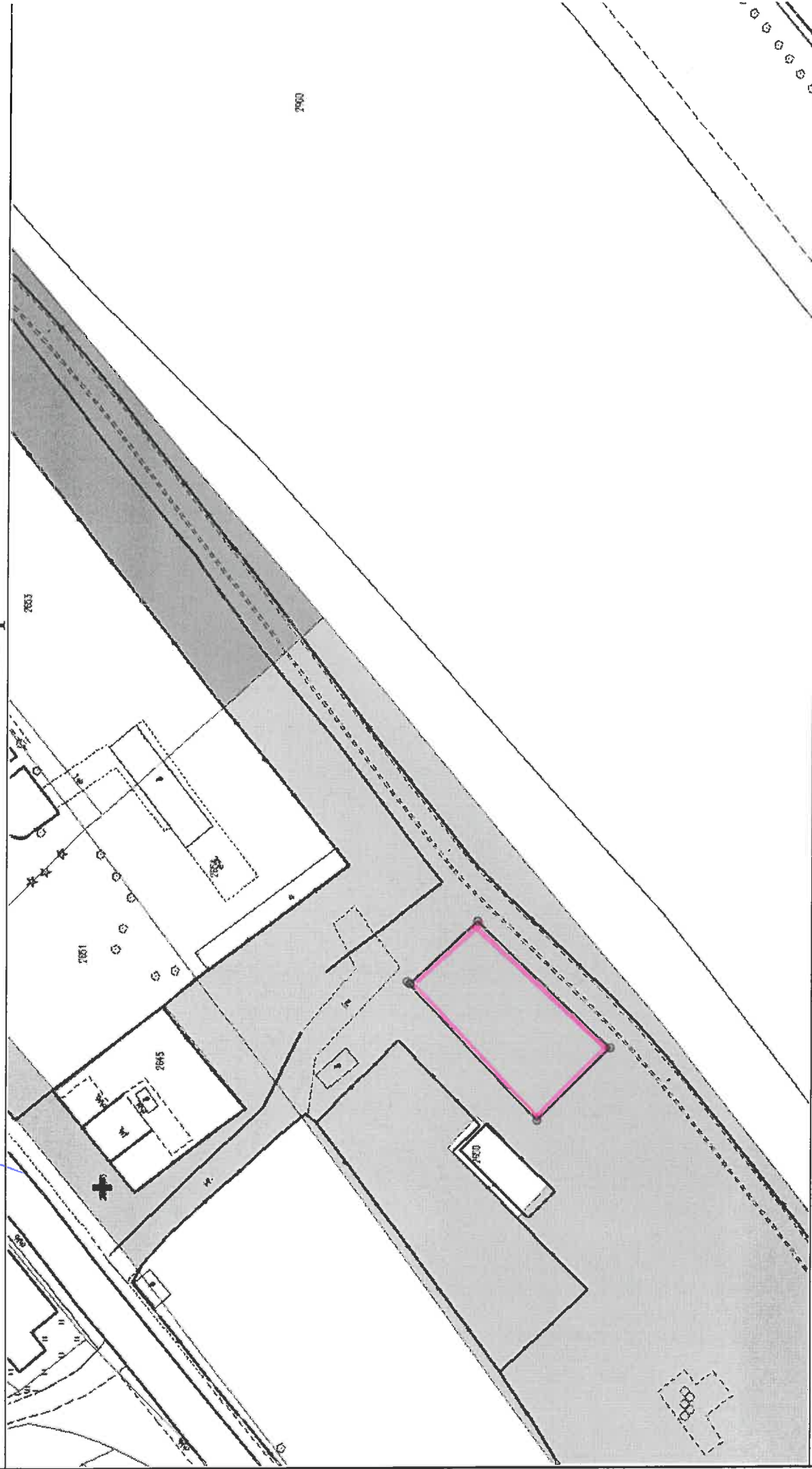
Podinspektor

Małgorzata Anuailer



202-2661/2

# Mapa



Sporządzono dnia: 04.10.2024 r.  
 Wydruk ma charakter poglądowy i nie jest dokumentem

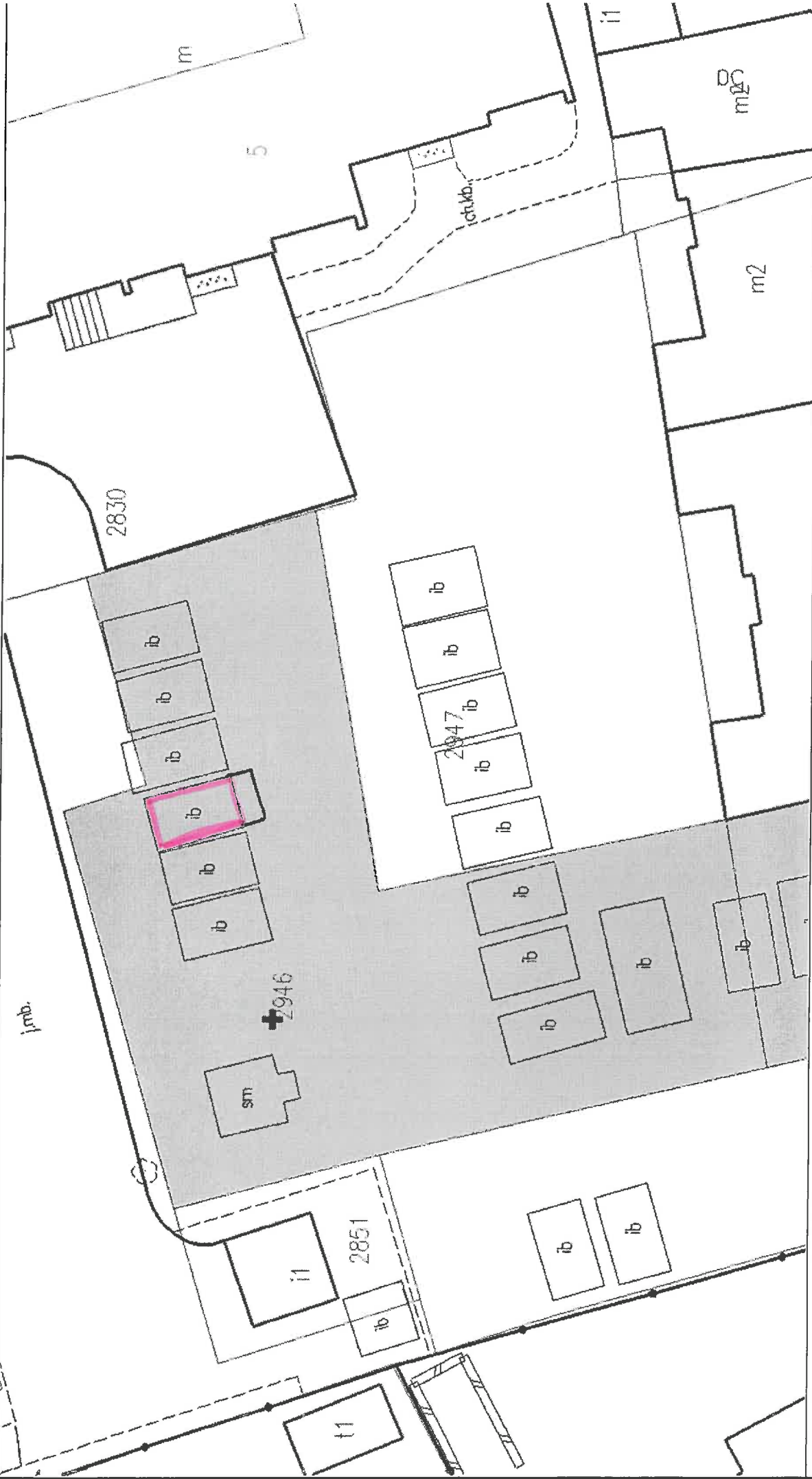
wpacowy

P = 100 m<sup>2</sup> (Bez)

Podpis  
 Małgorzata Pawłaiter

202-2846

# Mapa



Sporządzono dnia: 04.10.2024 r.

Wydruk ma charakter poglądowy i nie jest dokumentem

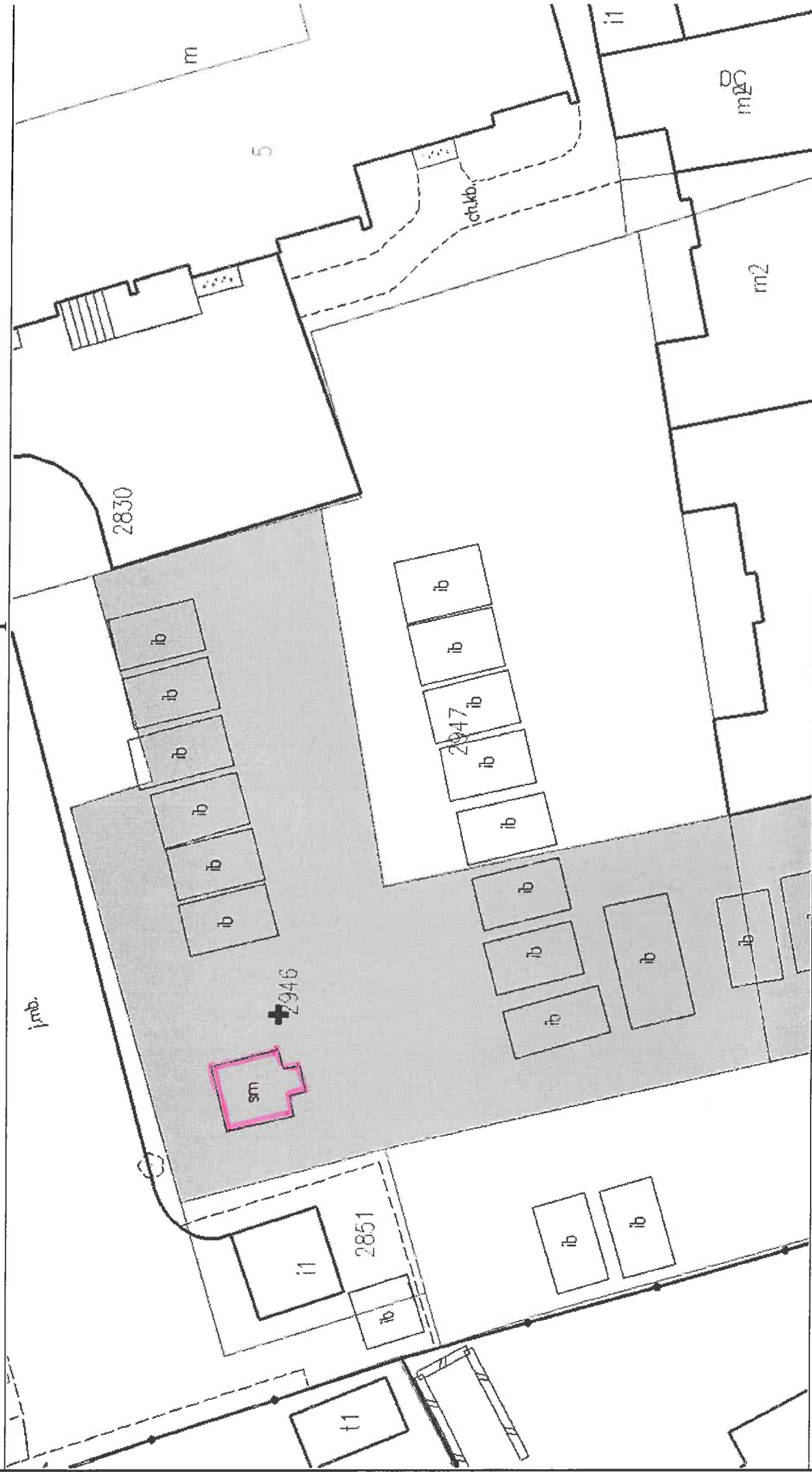
P = 21 m<sup>2</sup> (B)

główna - 15 m<sup>2</sup>  
teren do obsługi - 6 m<sup>2</sup>

Projektant  
**Małgorzata Anweiler**

202 - 2846

# Mapa



Sporządzono dnia: 04.10.2024 r.

Wydruk ma charakter poglądowy i nie jest dokumentem

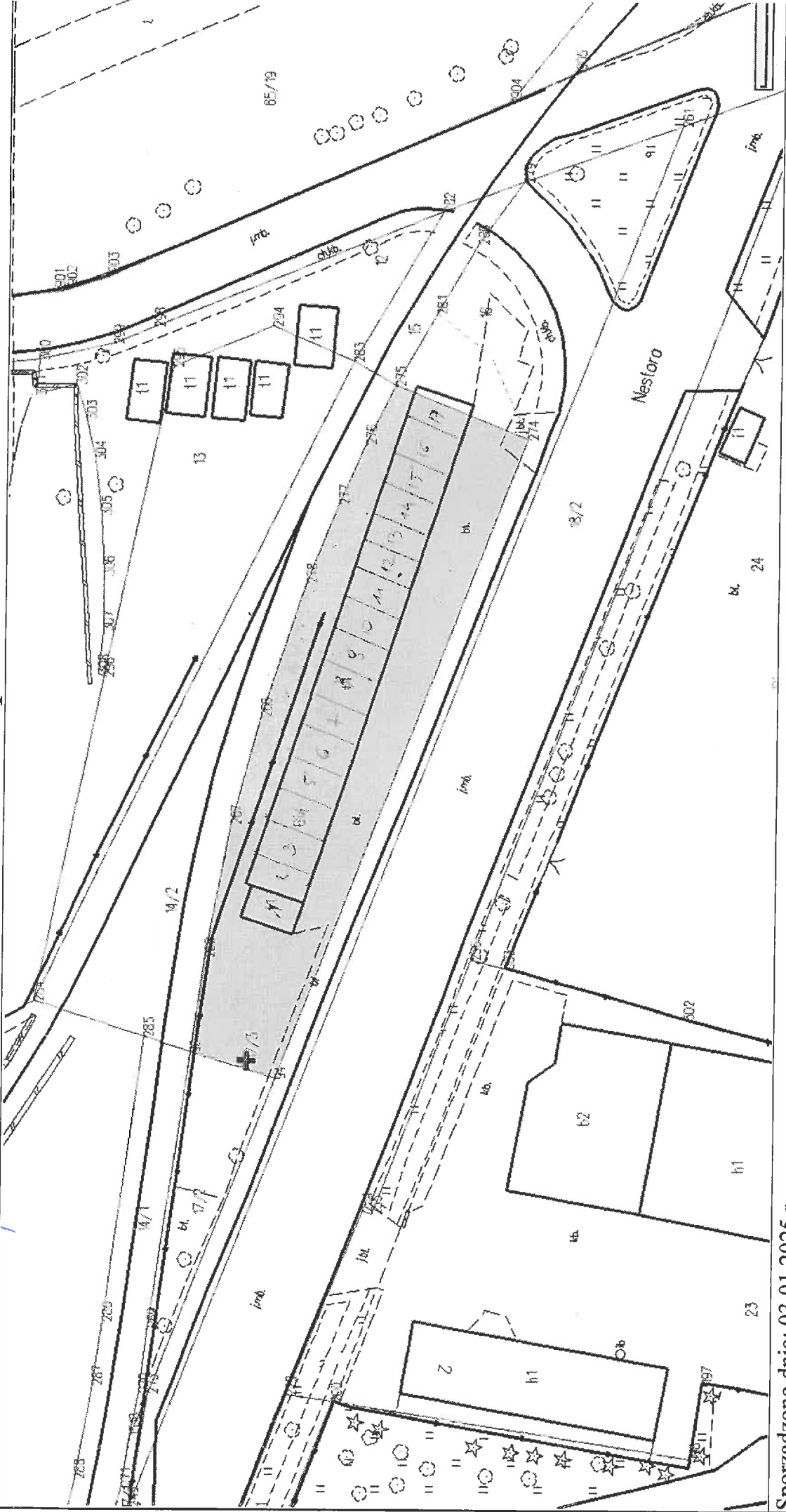
osłone śmietnikowe P = 18 m<sup>2</sup> (B)

PODPISEK

Małgorzata Anweiler

# Mapa

obr. 212 - 17/3



Sporządzono dnia: 03.01.2025 r.

Wydruk ma charakter poglądowy i nie jest dokumentem

teren - 15,60 m<sup>2</sup>

teren do obsługi 8 m<sup>2</sup>

$P = 24,60 \text{ m}^2$  (B.)

Inspekcja:

Małgorzata Anwarter

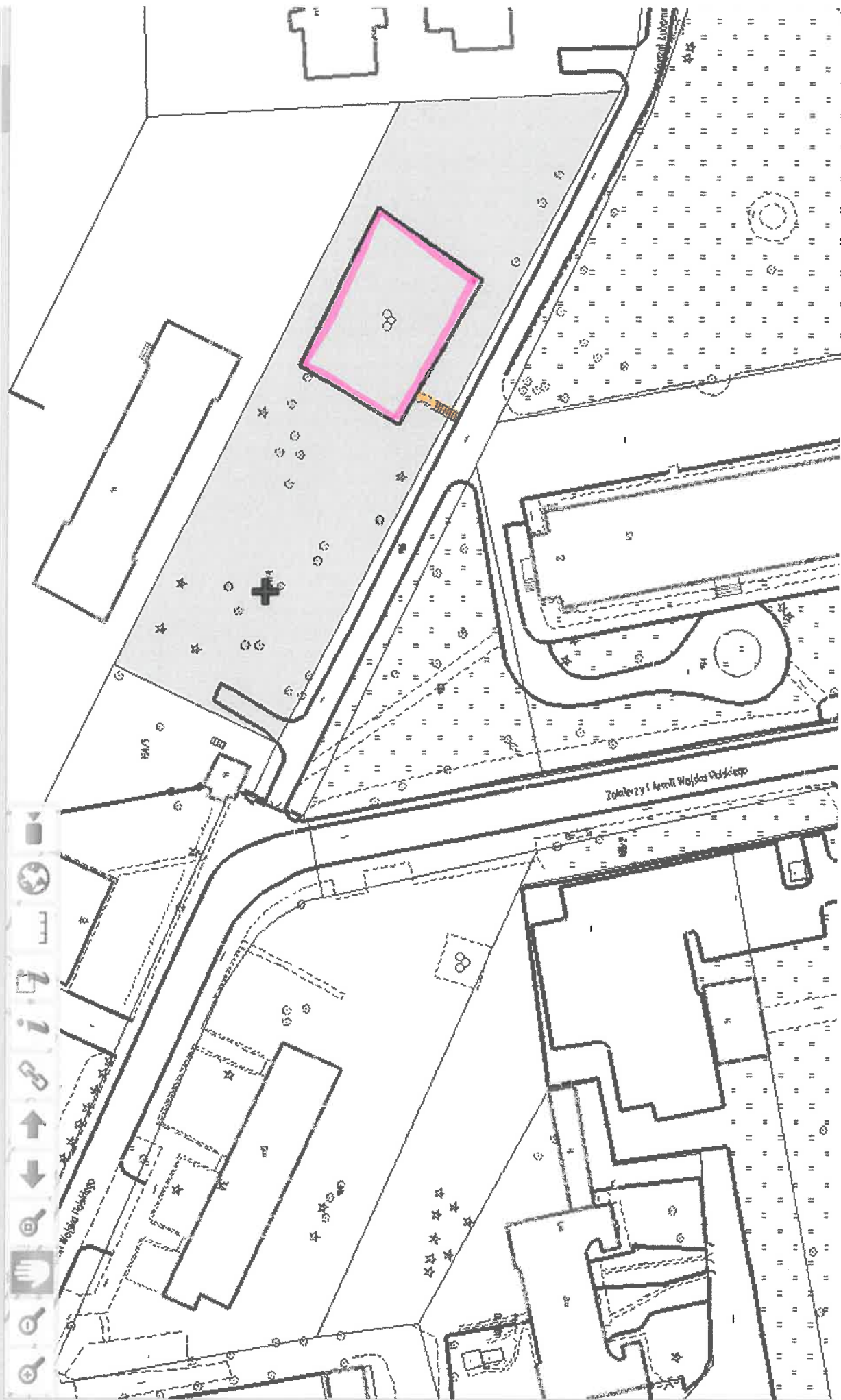


# Geoportal miasta Przemysla

Pomoc Strona UM Strona główna



Strona została przygotowana  
w technologii firmy GEOBID  
w oparciu o program EVMAPA



rekreacja - 480 m<sup>2</sup> , drogi dojazdowe - 9 m<sup>2</sup>  
P = 489 m<sup>2</sup> ( Bz)



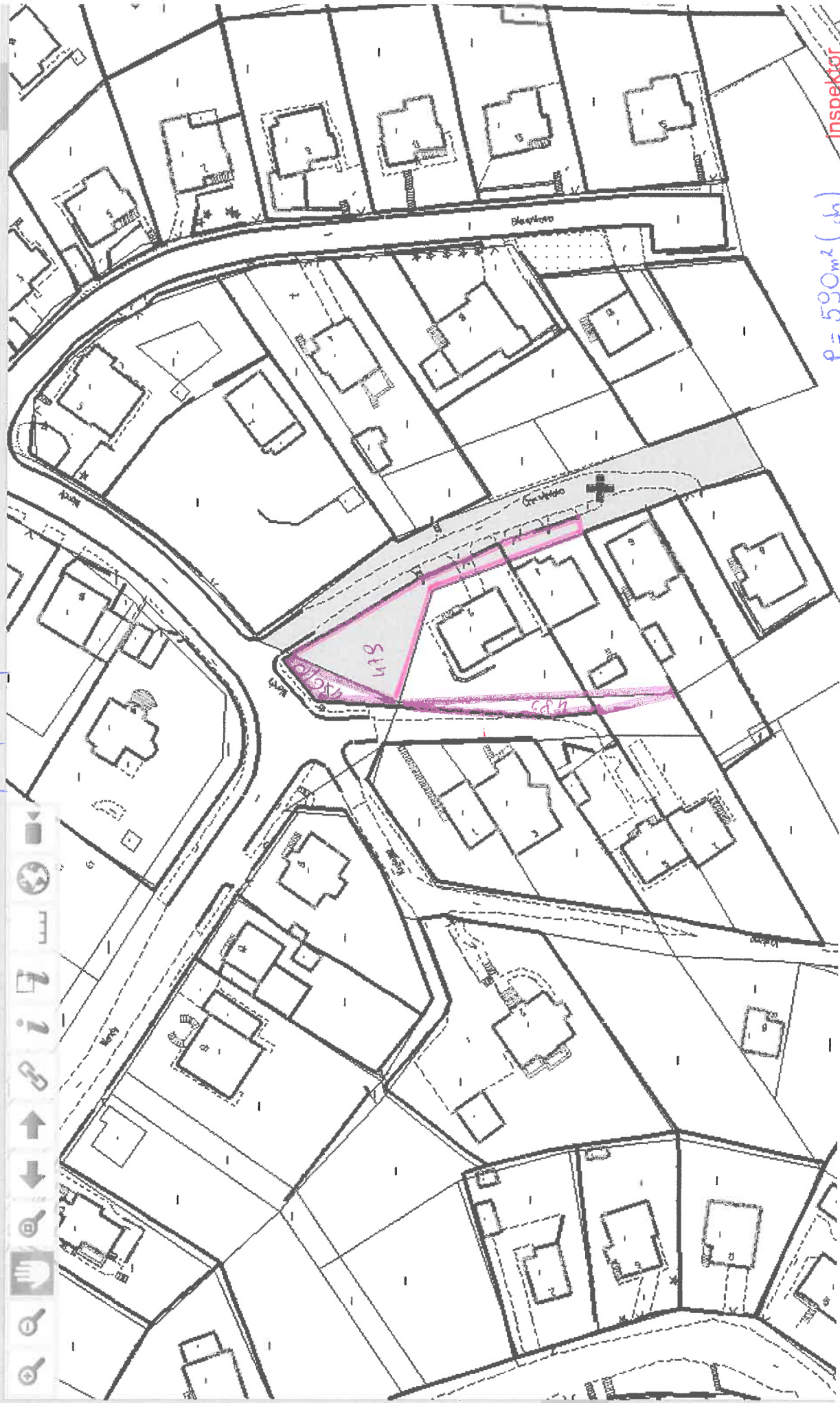
# Geoportal miasta Przemysła

Pomoc Strona UM Strona główna



Strona została przygotowana  
w technologii firmy GEOBID  
w oparciu o program EMMAPA

dan. 212 - 136/10, 179, 185



$P = 590m^2$  (dn)

inspektor

136/10 - 83 m<sup>2</sup> (dn)

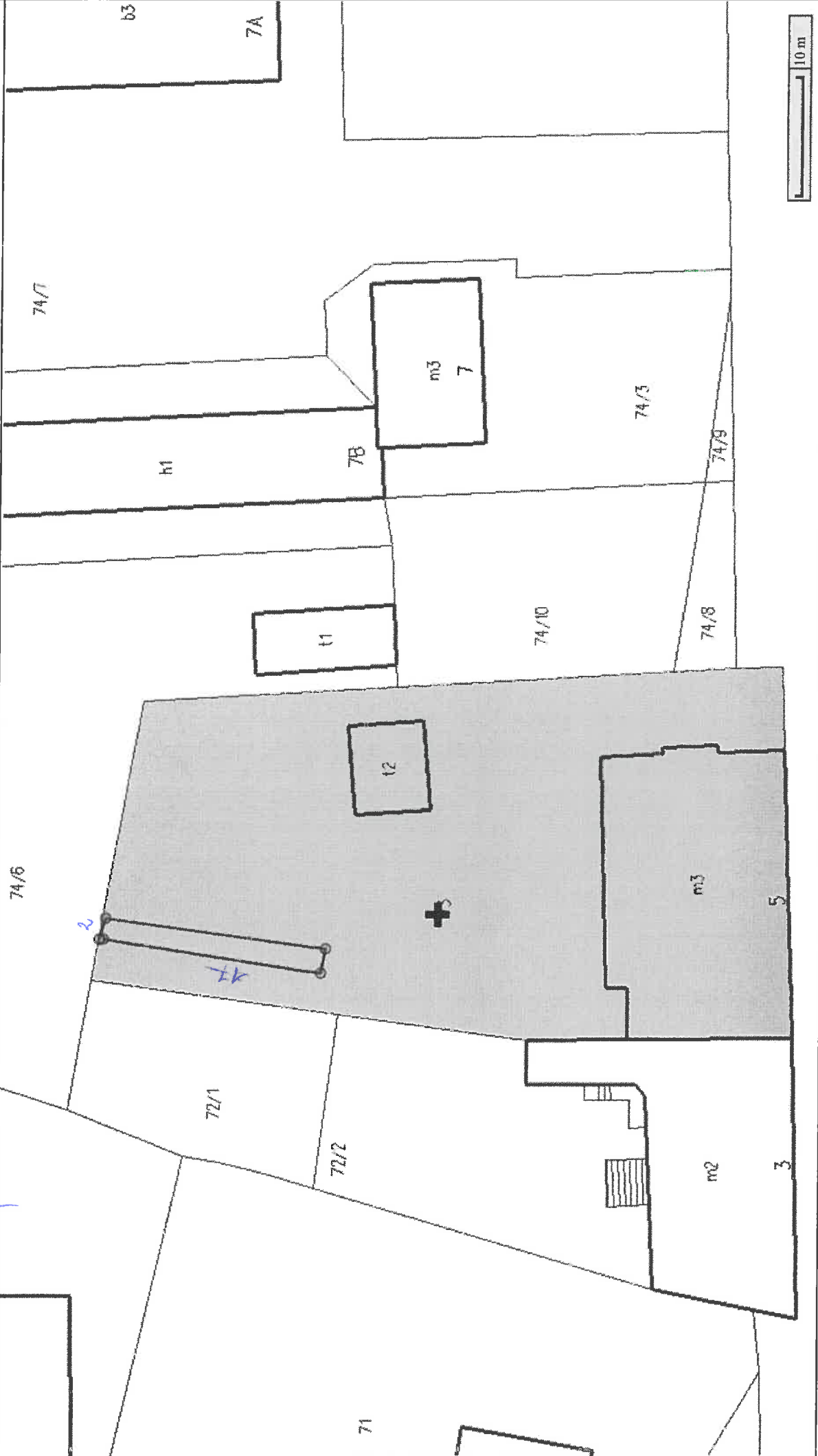
185 - 100 m<sup>2</sup>

179 - 387 m<sup>2</sup>

Małgorzata Anweiler

Mapa

211-73 uprzedni



Sporządzono dnia: 26.09.2024 r.

Wydruk ma charakter poglądowy i nie jest dokumentem

$P = 34 \text{ m}^2 (B)$

Inspektor

Małgorzata Anweiler

24-537

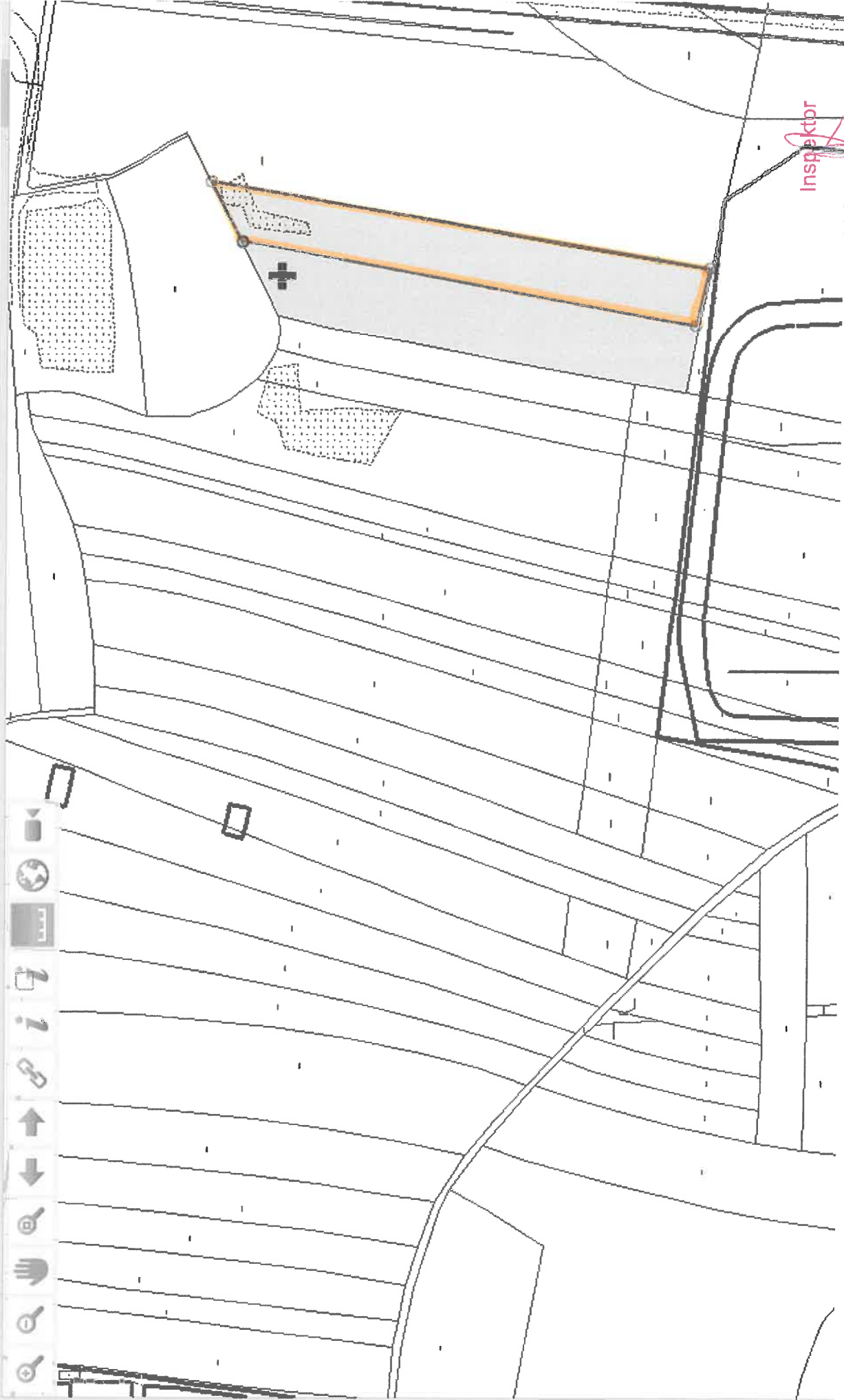


# Geoportal miasta Przemysla

Pomoc Strona UM Strona główna



Strona została przygotowana  
w technologii firmy GEOBID  
w oparciu o program EMMAPA



Inspektor  
Małgorzata Anweiler

P = 2903 m<sup>2</sup>

R11 - 1109 m<sup>2</sup>  
R111 a - 1294 m<sup>2</sup>



214 - 632/1 632/3

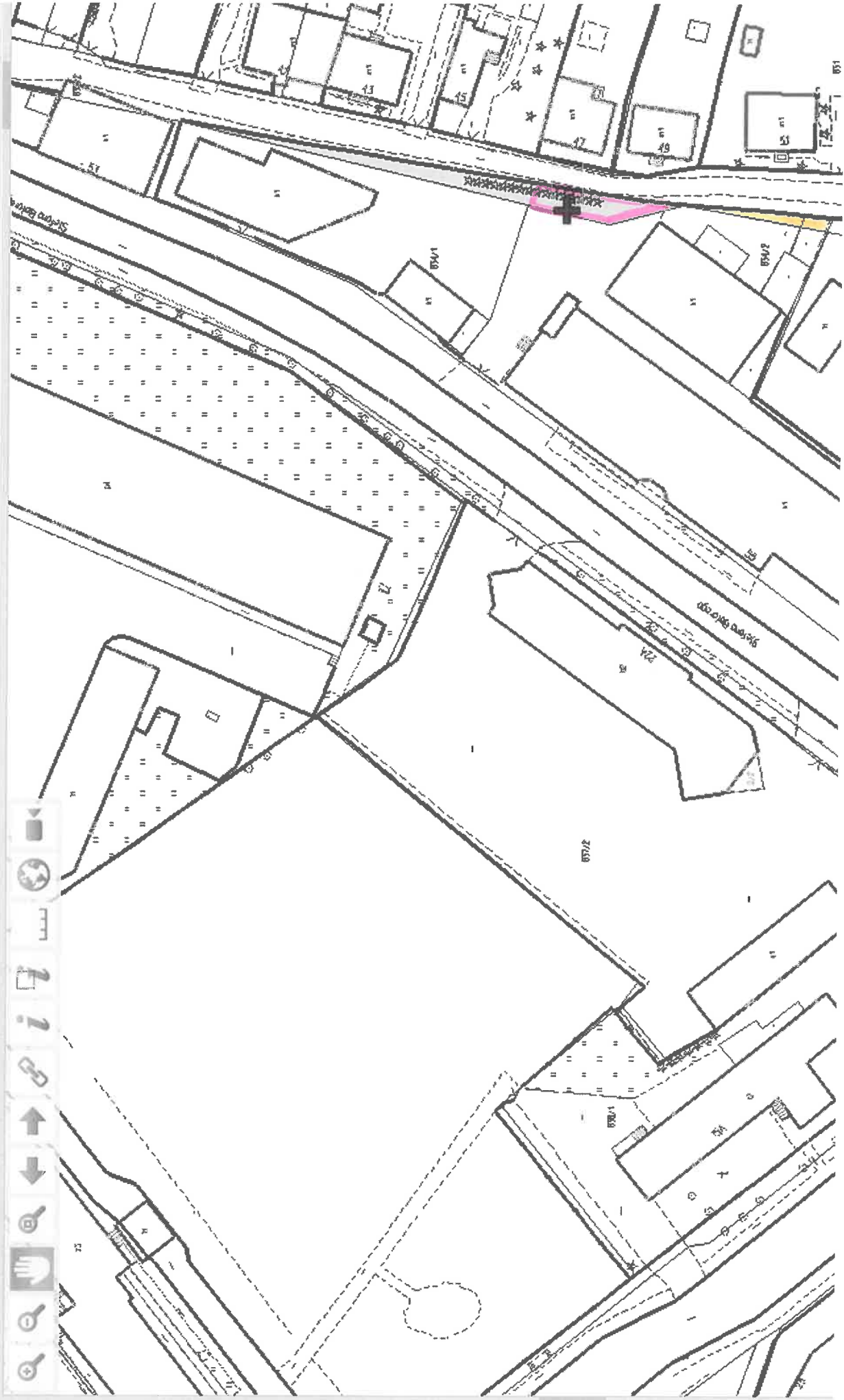


# Geoportal miasta Poznania

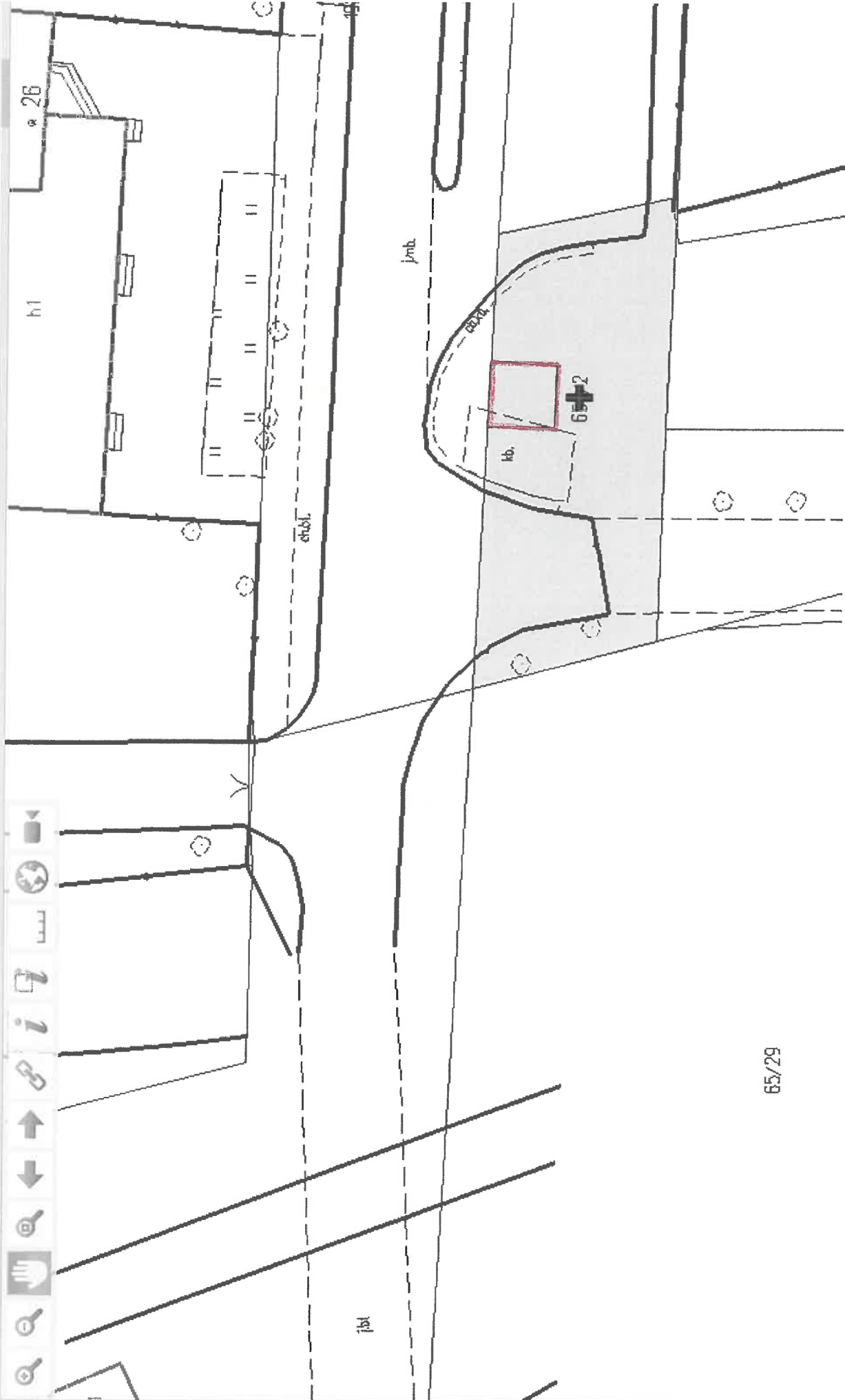
Pomoc Strona UM Strona główna



Strona została przygotowana w technologii firmy GEOBID w oparciu o program EVMAPA



632/1 - 28 m<sup>2</sup> ● 632/3 - 81 m<sup>2</sup> ● P = 103 m<sup>2</sup> (Bi)



$P = 110 \text{ m}^2$  (dr)