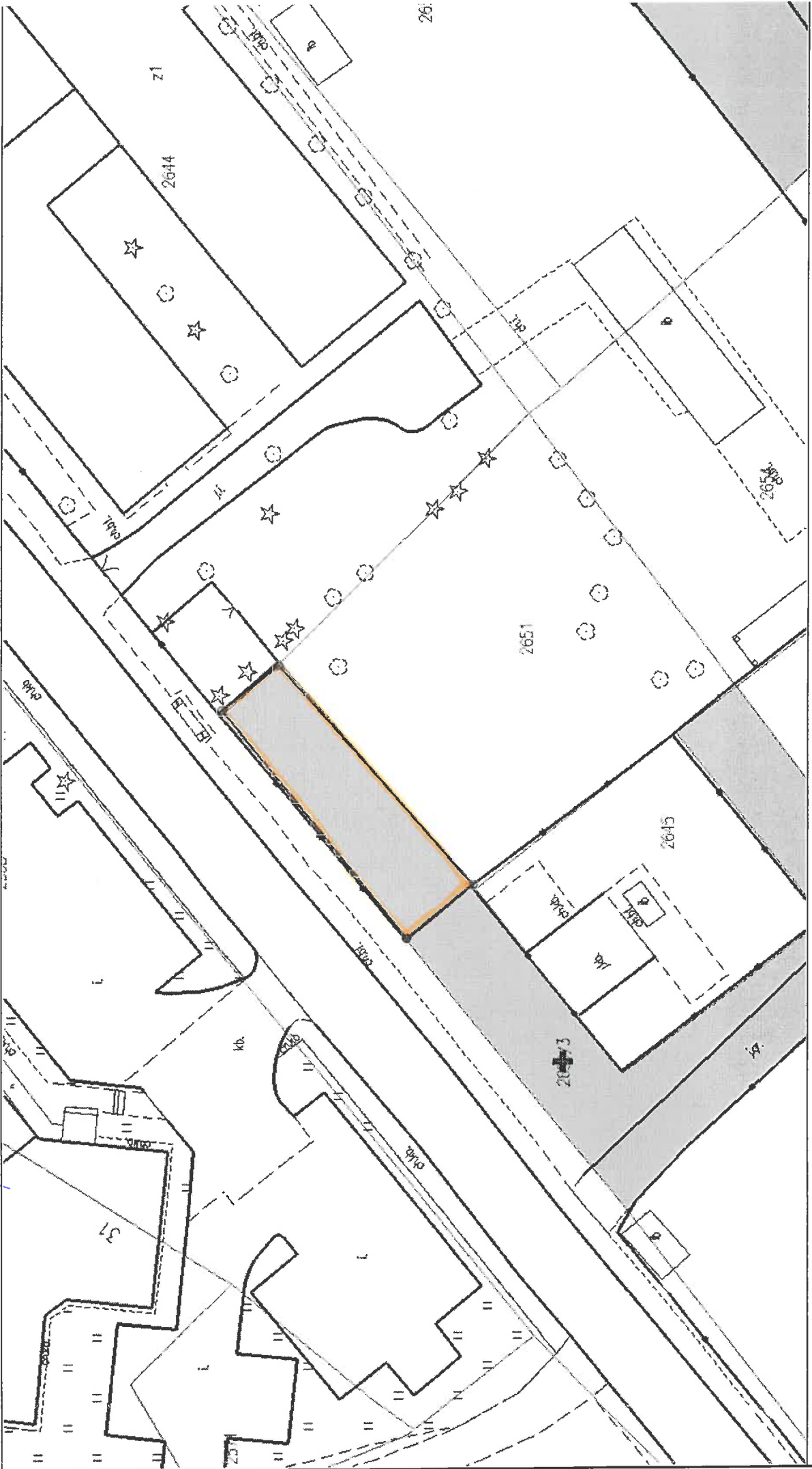


# Mapa

202 - 2659/3



Sporządzono dnia: 04.10.2024 r.

Wydruk ma charakter poglądowy i nie jest dokumentem

P = 180 m<sup>2</sup> (Bz)

netwe.org.pl

Podinspektor

Małgorzata Anwarier

# Mapa

24-876

uprawy



Sporządzono dnia: 18.02.2025 r.

Wydruk ma charakter poglądowy i nie jest dokumentem

$P = 2215 \text{ m}^2 (R11)$

# Mapa

20A - 255



Sporządzono dnia: 03.10.2024 r.

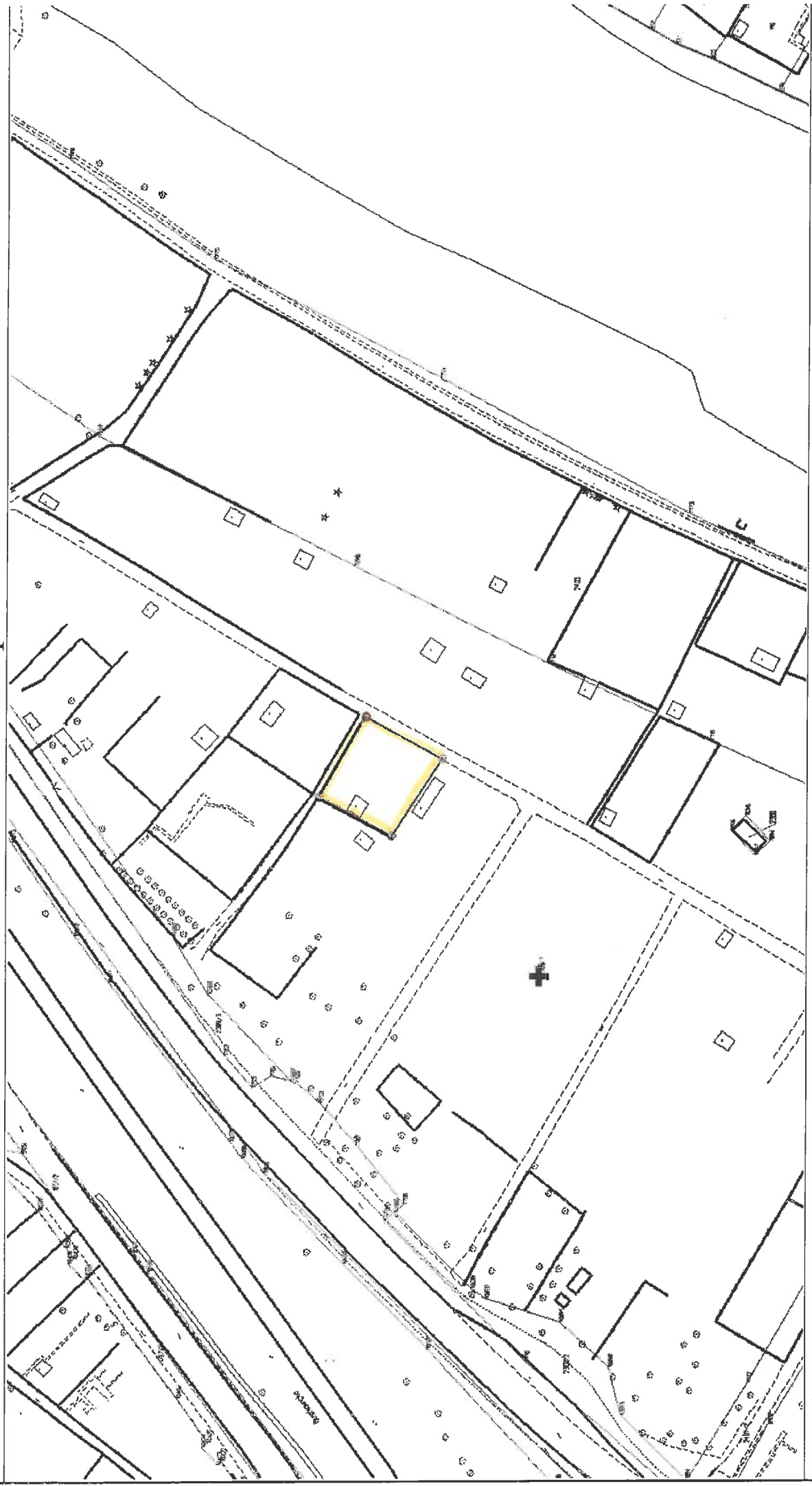
Wydruk ma charakter poglądowy i nie jest dokumentem

P = 10 m<sup>2</sup> (chr)

Podinspektor

Małgorzata Anweiler

# Mapa



Sporządzono dnia: 06.02.2025 r.  
Wydruk ma charakter poglądowy i nie jest dokumentem

Inspektor  
Małgorzata Anweiler

202-2388/1

# Mapa



$P = 438 \text{ m}^2$  (R11)

Sporządzono dnia: 03.10.2024 r.  
Wydruk ma charakter poglądowy i nie jest dokumentem

Podinspektor

*Margaretta Anusiewicz*  
03.10.2024, 14:29



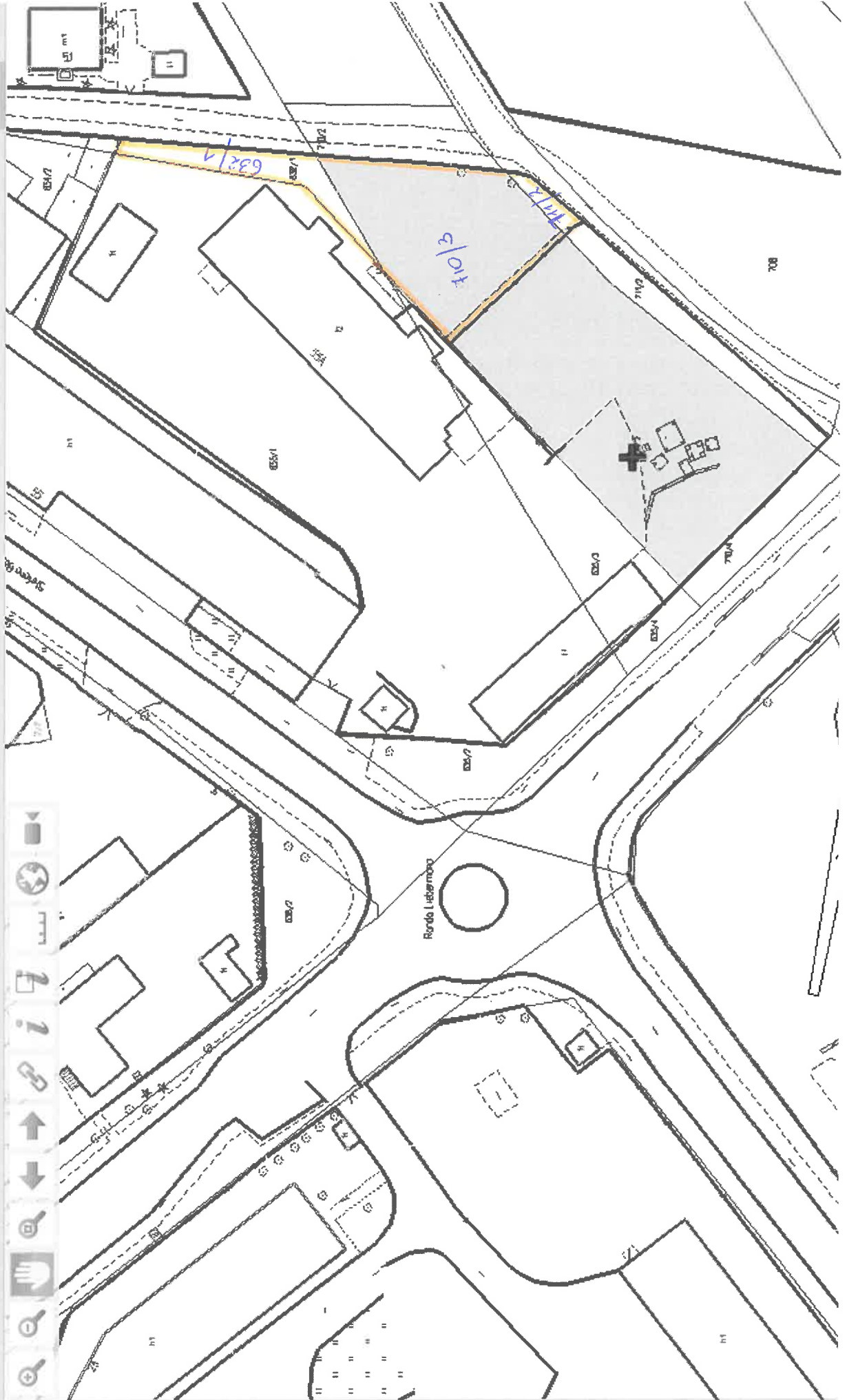
# Geoportal miasta Przemysla

Pomoc Strona UM Strona główna



droga dojeżdżalowa - 150 m<sup>2</sup>  
parking - 330 m<sup>2</sup>  
inne - 280 m<sup>2</sup>

Strona została przygotowana  
w technologii firmy GEOBID  
w oparciu o program EWMAPA



P = 160 m<sup>2</sup>  
dr - 117 m<sup>2</sup>  
Bo - 643 m<sup>2</sup>